

Enplegu buletina

Boletín de empleo

ABENDUA 2018 DICIEMBRE

HONDARRIBIA

Hondarribiako biztanleriaren hileroko eboluzioa, udalerraren arabera,
Evolución mensual de la población desempleada de Hondarribia según municipio, 2018

	URRIA/OCTUBRE 2018		AZAROA/NOVIEMBRE 2018		ABENDUA/DICIEMBRE 2018		AZA.18/ABE.18 NOV.18/DIC.18		
	GUZ/TOT	TASA	GUZ/TOT	TASA	GUZ/TOT	TASA	ALD ABS. VAR.ABS.	ALD ERL. VAR. REL.	VAR.TA SA (p.p)
HONDARRIBIA	585	7,1%	624	7,6%	598	7,3%	-26	-4,2%	-0,3
BIDASOA BEHEA/ BAJO BIDASOA	4.076	10,9%	4.123	11%	4.029	10,8%	-94	-2,3%	-0,2
GIPUZKOA	32.239	9,3%	32.038	9,2%	31.678	9,1%	-360	-1,1%	-0,1
EAE/CAE	122.415	11,4%	121.499	11,3%	119.674	11,2%	-1.825	-1,5%	-0,1

Iturria/Fuente: LANBIDE

Burutua: Bidasoa bizirik /Elaboración: Bidasoa activa

*Egailan Laneko Merkatuaren Behatokiak biztanleria aktiboa kalkulatzeko duen metodologia egokitzean oinarrituta/En base a la última adecuación de metodología de cálculo de la población activa del Observatorio del Mercado de Trabajo Egailan (población activa a 2017)

Hondarribiako langabetuen urtearteko eboluzioa, udalerraren arabera
Evolución interanual de la población desempleada de Hondarribia según municipio, 2017/2018

	ABENDUA/DICIEMBRE 2017		ABENDUA/DICIEMBRE 2018		ABE.17/ABE.18 DIC.17/DIC.18		
	GUZ/TOT	TASA	GUZ/TOT	TASA	ALD ABS. VAR.ABS.	ALD ERL. VAR. REL.	VAR.TASA (p.p)
HONDARRIBIA	653	8,1%	598	7,3%	-55	-8,4%	-0,8
BIDASOA BEHEA/ BAJO BIDASOA	4.275	11,5%	4.029	10,8%	-246	-5,8%	-0,7
GIPUZKOA	33.972	9,9%	31.678	9,1%	-2.294	-6,8%	-0,8
EAE/CAE	127.547	12,1%	119.674	11,2%	-7.873	-6,2%	-0,9

Iturria/Fuente: LANBIDE

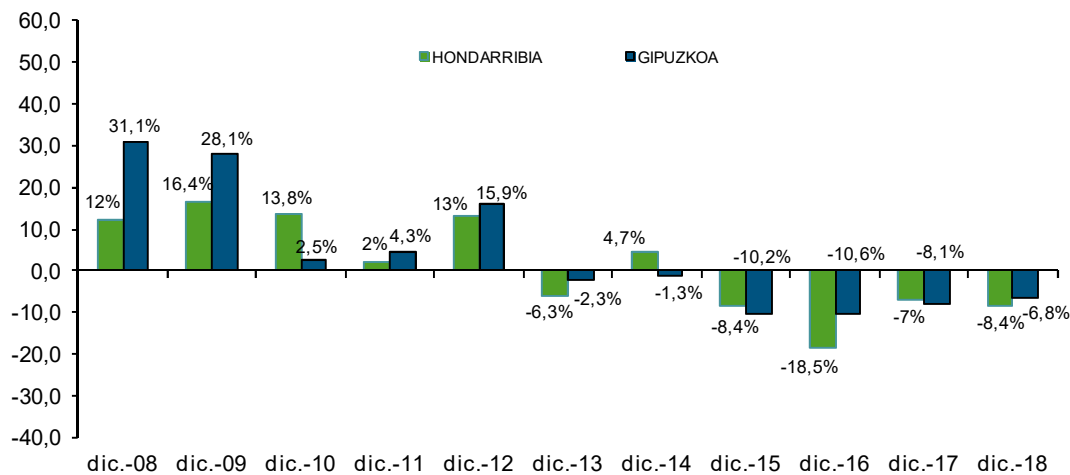
Burutua: Bidasoa bizirik /Elaboración: Bidasoa activa

*Egailan Laneko Merkatuaren Behatokiak biztanleria aktiboa kalkulatzeko duen metodologia egokitzean oinarrituta/En base a la última adecuación de metodología de cálculo de la población activa del Observatorio del Mercado de Trabajo Egailan (población activa a 2017)

HONDARRIBIA

Abenduko hilabeteen langabetu portzentajea, aurreko urtearekin alderatuta

Porcentaje de variación de la población desempleada durante los últimos meses de diciembre, respecto al año anterior



Hondarribiako langabetuen hileroko eboluzioa, adin eta sexu taldearen arabera

Evolución mensual de la población desempleada de Hondarribia por grupo de edad y sexo. 2018

	AZAROA/NOVIEMBRE 2018			ABENDUA/DICIEMBRE 2018			ALDAKETA ERLATIBOA AZA.18/ABE.18		
	G/H	E/M	TOT/GUZT	G/H	E/M	TOT/GUZT	VAR. RELATIVA NOV.18/DIC.18		
							G/H	E/M	TOT/GUZT
< 25 URTE/AÑOS	23	24	47	22	22	44	-4,3%	-8,3%	-6,4%
25-45 URTE/AÑOS	92	167	259	90	154	244	-2,2%	-7,8%	-5,8%
> 45 URTE/AÑOS	124	194	318	120	190	310	-3,2%	-2,1%	-2,5%
GUZTIRA/TOTAL	239	385	624	232	366	598	-2,9%	-4,9%	-4,2%

Iturria/Fuente: LANBIDE

Burutua: Bidasoa bizirik /Elaboración: Bidasoa activa

HONDARRIBIA

Hondarribiako langabetuen urtearteko eboluzioa, ekonomi jardueraren arabera.

Evolución interanual de la población desempleada de Hondarribia, por actividad económica 2017/2018

	ABENDUA/DICIEMBRE 2017	ABENDUA/DICIEMBRE 2018	ALDAKETA ERLATIBOA ABE.17/ABE.18
			VAR. RELATIVA DIC.17/DIC.18
NEKAZARITZA ETA ARRANTZA/ AGRICULTURA Y PESCA	10	4	-60%
INDUSTRIA	74	56	-24,3%
ERAIKUNTZA/CONSTRUCCIÓN	25	21	-16%
ZERBITZUAK/SERVICIOS	500	472	-5,6%
AIRRETIK ENPLEGURIK EZ/ SIN EMPLEO ANTERIOR	44	45	2,3%
GUZTIRA/TOTAL	653	598	-8,4%

Iturria/Fuente: LANBIDE

Burutua: Bidasoa bizirik /Elaboración: Bidasoa activa

Hondarribiako langabetun hileroko eboluzioa, ekonomi jardueraren arabera.

Evolución mensual de la población desempleada de Hondarribia, por actividad económica 2018

	AZAROA/NOVIEMBRE 2018	ABENDUA/DICIEMBRE 2018	ALDAKETA ERLATIBOA AZA.18/ABE.18
			VAR. RELATIVA NOV.18/DIC.18
NEKAZARITZA ETA ARRANTZA/ AGRICULTURA Y PESCA	5	4	-20%
INDUSTRIA	60	56	-6,7%
ERAIKUNTZA/CONSTRUCCIÓN	22	21	-4,5%
ZERBITZUAK/SERVICIOS	487	472	-3,1%
AIRRETIK ENPLEGURIK EZ/ SIN EMPLEO ANTERIOR	50	45	-10%
GUZTIRA/TOTAL	624	598	-4,2%

Iturria/Fuente: LANBIDE

Burutua: Bidasoa bizirik /Elaboración: Bidasoa activa



HONDARRIBIA

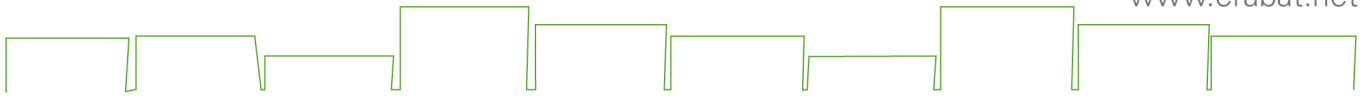
erabat



BIDASOAKO HIRI BEHATEGIA
OBSERVATORIO URBANO DEL BIDASOA



Bidasoa activa
Bidasoa bizirik



erabat



BIDASOAKO HIRI BEHATEGIA
OBSERVATORIO URBANO DEL BIDASOA



Bidasoa activa
Bidasoa bizirik