

Enplegu buletina/ Irun

Boletín de empleo/ Irun

URTARRILA 2021 ENERO

<https://observatorio.bidasoa-activa.com/es/>

Irungo biztanleriaren hileroko eboluzioa, Evolución mensual de la población desempleada de Irun, 2020/2021

	AZAROA/NOVIEMBRE 2020		ABENDUA/DICIEMBRE 2020		URTARRILA/ENERO 2021		ABE.20/URT.21 DIC.20/ENE.21		
	GUZ/TOT	TASA*	GUZ/TOT	TASA*	GUZ/TOT	TASA*	ALD ABS. VAR.ABS.	ALD ERL. VAR. REL.	VAR.TAS A (p.p)
IRUN	3.938	13,5%	3.744	12,9%	3.870	13,3%	126	3,37%	+0,4
BIDASOA BEHEA/ BAJO BIDASOA	4.616	12,4%	4.374	11,8%	4.506	12,1%	132	3,02%	+0,3
GIPUZKOA	35.214	10%	34.433	9,8%	34.975	10%	542	1,57%	+0,2
EAE/CAE	132.436	12,4%	129.240	12,1%	130.731	12,2%	1.491	1,15%	+0,1

Iturria/Fuente: LANBIDE

Burutua: Bidasoa bizirik /Elaboración: Bidasoa activa

*Población activa a 2019

Irungo langabetuen urtearteko eboluzioa Evolución interanual de la población desempleada de Irun, 2020/2021

	URTARRILA/ENERO 2020		URTARRILA/ENERO 2021		URT.202/URT.21 ENE.20/ENE.21		
	GUZ/TOT	TASA*	GUZ/TOT	TASA*	ALD ABS. VAR.ABS.	ALD ERL. VAR. REL.	VAR.TASA (p.p)
IRUN	3.545	12,2%	3.870	13,3%	325	9,2%	+1,1
BIDASOA BEHEA/ BAJO BIDASOA	4.152	11,2%	4.506	12,1%	354	8,5%	+0,9
GIPUZKOA	31.087	9%	34.975	10%	3.888	12,5%	+1
EAE/CAE	117.649	11%	130.731	12,2%	13.082	11,1%	+1,2

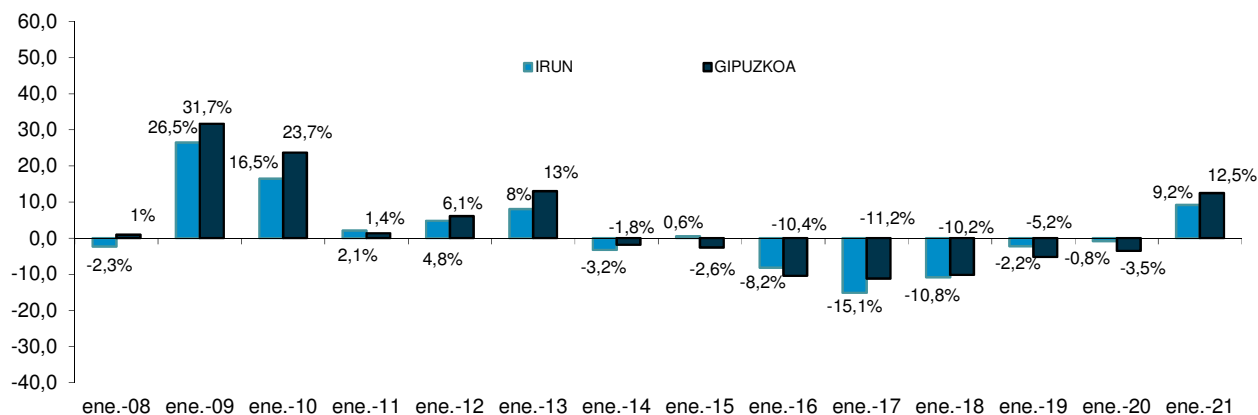
Iturria/Fuente: LANBIDE

Burutua: Bidasoa bizirik /Elaboración: Bidasoa activa

* Población activa a 2019

Urtarrileko hilabeteen langabetu portzentajea, aurreko urtearekin alderatuta

Porcentaje de variación de la población desempleada durante los últimos meses de enero, respecto al año anterior



Irungo langabetuen hileroko eboluzioa, adin eta sexu taldearen arabera

Evolución mensual de la población desempleada de Irún por grupo de edad y sexo. 2020/2021

	ABENDUA/DICIEMBRE 2020			URTARRILA/ENERO 2021			ALDAKETA ERLATIBOA ABE.20/URT.21		
	G/H	E/M	TOT/GUZZT	G/H	E/M	TOT/GUZZT	VAR. RELATIVA DIC.20/ENE.21		
							G/H	E/M	TOT/GUZZT
< 25 IRTE/AÑOS	158	170	328	152	172	324	-3,8%	1,2%	-1,2%
25-45 URTE/AÑOS	702	828	1.530	682	899	1.581	-2,8%	8,6%	3,3%
> 45 URTE/AÑOS	759	1.127	1.886	779	1.186	1.965	2,6%	5,2%	4,2%
GUZZTIRA/TOTAL	1.619	2.125	3.744	1.613	2.257	3.870	-0,4%	6,2%	3,4%

Iturria/Fuente: LANBIDE

Burutua: Bidasoa bizirik /Elaboración: Bidasoa activa

Irungo langabetun hileroko eboluzioa, ekonomi jardueraren arabera.

Evolución mensual de la población desempleada de Irun, por actividad económica 2020/2021

	ABENDUA/DICIEMBRE 2020	URTARRILA/ENERO 2021	ALDAKETA ERLATIBOA ABE.20/URT.21
			VAR. RELATIVA DIC.20/ENE21
NEKAZARITZA ETA ARRANTZA/ AGRICULTURA Y PESCA	64	61	-4,7%
INDUSTRIA	379	352	-7,1%
ERAIKUNTZA/CONSTRUCCIÓN	237	235	-0,8%
ZERBITZUAK/SERVICIOS	2.692	2.843	5,6%
AIRRETIK ENPLEGURIK EZ/SIN EMPLEO ANTERIOR	372	379	1,9%
GUZTIRA/TOTAL	3.744	3.870	3,4%

Irungo langabetuen urtearteko eboluzioa, ekonomi jardueraren arabera.

Evolución interanual de la población desempleada de Irun, por actividad económica 2020/2021

	URTARRILA/ENERO 2020	URTARRILA/ENERO 2021	ALDAKETA ERLATIBOA URT.20/URT.21
			VAR. RELATIVA ENE.20/ENE.21
NEKAZARITZA ETA ARRANTZA/ AGRICULTURA Y PESCA	56	61	8,9%
INDUSTRIA	337	352	4,5%
ERAIKUNTZA/CONSTRUCCIÓN	200	235	17,5%
ZERBITZUAK/SERVICIOS	2.556	2.843	11,2%
AIRRETIK ENPLEGURIK EZ/SIN EMPLEO ANTERIOR	396	379	-4,3%
GUZTIRA/TOTAL	3.545	3.870	9,2%