

Enplegu buletina/ Hondarribia

Boletín de empleo/ Hondarribia

MARTXOA 2023 MARZO



<https://observatorio.bidasoa-activa.com/es/>

Hondarribiako biztanleriaren hileroko eboluzioa.

Evolución mensual de la población desempleada de Hondarribia, 2023

	URTARRILA/ENERO 2023		OTSAILA/FEBRERO 2023		MARTXOA/MARZO 2023		OTS. 23/MAR.23 FEB.23/MAR.23		
	GUZ/TOT	TASA	GUZ/TOT	TASA*	GUZ/TOT	TASA*	ALD ABS. VAR.ABS.	ALD ERL. VAR. REL.	VAR.TASA (p.p)
HONDARRIBIA	545	6,63%	541	6,68%	505	6,15%	-36	-6,7%	-0,5%
BIDASOA BEHEA/ BAJO BIDASOA	3.807	10,23%	3.788	10,18%	3.646	9,80%	-142	-3,7%	-0,4%
GIPUZKOA	29.885	8,58%	29.637	8,51%	28.430	8,16%	-1.207	-4,1%	-0,3%
EAE/CAE	112.905	10,56%	112.296	10,51%	109.192	10,22%	-3.104	-2,8%	-0,3%

Iturria/Fuente: LANBIDE

Burutua: Bidasoa bizirik /Elaboración: Bidasoa activa

* Población activa a 2022

Hondarribiako langabetuen urtearteko eboluzioa.

Evolución interanual de la población desempleada de Hondarribia, 2022/2023

	MARTXOA/MARZO 2022		MARTXOA/MARZO 2023		MAR.22/MAR.23 MAR.22/MAR.23		
	GUZ/TOT	TASA	GUZ/TOT	TASA*	ALD ABS. VAR.ABS.	ALD ERL. VAR. REL.	VAR.TASA (p.p)
HONDARRIBIA	571	7,01%	505	6,15%	-66	-11,6%	-0,9%
BIDASOA BEHEA/ BAJO BIDASOA	4.049	10,84%	3.646	9,80%	-403	-10%	-1%
GIPUZKOA	31.151	8,82%	28.430	8,16%	-2.721	-8,7%	-0,6%
EAE/CAE	117.066	10,87%	109.192	10,22%	-7.874	-6,7%	-0,7%

Iturria/Fuente: LANBIDE

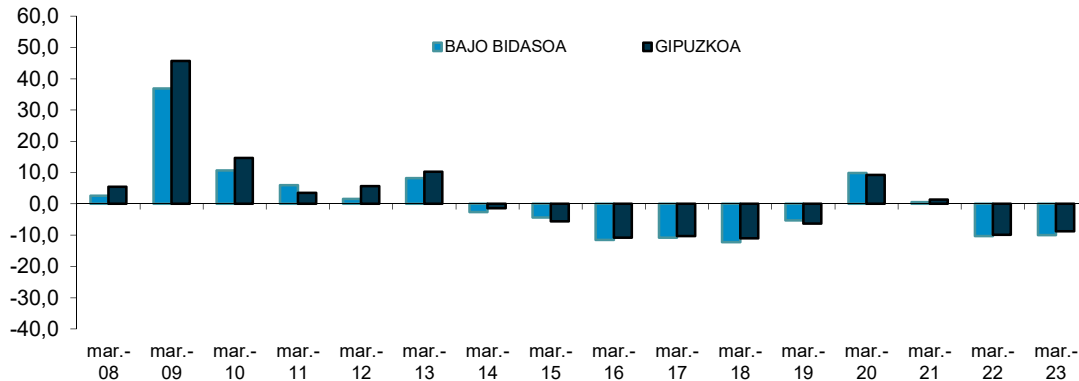
Burutua: Bidasoa bizirik /Elaboración: Bidasoa activa

* Población activa a 2022



Martxoko hilabeteen langabetu portzentajea, aurreko urtearekin alderatuta

Porcentaje de variación de la población desempleada durante los últimos meses de marzo, respecto al año anterior



Hondarribiako langabetuen hileroko eboluzioa, adin eta sexu taldearen arabera

Evolución mensual de la población desempleada de Hondarribia por grupo de edad y sexo.2023

	OTSAILA/FEBRERO 2023			MARTXOA/MARZO 2023			ALDAKETA ERLATIBOA OTS.23/MAR.23 VAR. RELATIVA FEB.23/MAR.23		
	G/H	E/M	TOT/GUZT	G/H	E/M	TOT/GUZT	G/H	E/M	TOT/GUZT
< 25 IRTE/AÑOS	13	19	32	15	17	32	15,4%	-10,5%	0%
25-45 URTE/AÑOS	77	113	190	64	101	165	-16,9%	-10,6%	-13,2%
> 45 URTE/AÑOS	109	210	319	104	204	308	-4,6%	-2,9%	-3,4%
GUZTIRA/TOTAL	199	342	541	183	322	505	-8%	-5,8%	-6,7%

Iturria/Fuente: LANBIDE

Burutua: Bidasoa bizirik /Elaboración: Bidasoa activa



Hondarribiako langabetun hileroko eboluzioa, ekonomi jardueraren arabera.

Evolución mensual de la población desempleada de Hondarribia, por actividad económica 2022

	OTSAILA/F3BRERO 2023	MARTXOA/MARZO 2023	ALDAKETA ERLATIBOA OTS.23/MAR.23
			VAR. RELATIVA FEB.23/MAR.23
NEKAZARITZA ETA ARRANTZA/ AGRICULTURA Y PESCA	7	5	-28,6%
INDUSTRIA	42	40	-4,8%
ERAIKUNTZA/CONSTRUCCIÓN	11	12	9,1%
ZERBITZUAK/SERVICIOS	449	416	-7,3%
AIRRETIK ENPLEGURIK EZ/SIN EMPLEO ANTERIOR	32	32	0%
GUZTIRA/TOTAL	541	505	-6,7%

Iturria/Fuente: LANBIDE

Burutua: Bidasoa bizirik /Elaboración: Bidasoa activa

Hondarribiako langabetuen urtearteko eboluzioa, ekonomi jardueraren arabera.

Evolución interanual de la población desempleada de Hondarribia, por actividad económica 2020/2021

	MARTXOA/MARZO 2022	MARTXOA/MARZO 2023	ALDAKETA1ERLATIBOA MAR.22/MAR.23
			VAR. RELATIVA MAR.22/MAR.23
NEKAZARITZA ETA ARRANTZA/ AGRICULTURA Y PESCA	7	5	-28,6%
INDUSTRIA	43	40	-7%
ERAIKUNTZA/CONSTRUCCIÓN	15	12	-20%
ZERBITZUAK/SERVICIOS	462	416	-10%
AIRRETIK ENPLEGURIK EZ/SIN EMPLEO ANTERIOR	44	32	-27,3%
GUZTIRA/TOTAL	571	505	-11,6%

Iturria/Fuente: LANBIDE

Burutua: Bidasoa bizirik /Elaboración: Bidasoa activa