

Enplegu buletina/ Bidasoa Behea

Boletín de empleo/ Bajo Bidasoa

ABUZZTUA 2019 AGOSTO

<https://observatorio.bidasoa-actiba.com/es/>

Bidasoa Behereko biztanleriaren hileroko eboluzioa, udalerrriaren arabera, Evolución mensual de la población desempleada del Bajo Bidasoa según municipio, 2019

	EKAINA/JUNIO 2019		UZTAILA/JULIO 2019		ABUZZTUA/AGOSTO 2019		UZT.19/ABU.19 JUL.19/AGO.19		
	GUZ/TOT	TASA*	GUZ/TOT	TASA*	GUZ/TOT	TASA*	ALD ABS. VAR.ABS.	ALD ERL. VAR. REL.	VAR.TASA (p.p)
IRUN	3.205	11,1%	3.288	11,4%	3.349	11,6%	61	1,9%	0,2
HONDARRIBIA	540	6,7%	558	6,9%	569	7%	11	2%	0,1
BIDASOA BEHEA/ BAJO BIDASOA	3.745	10,1%	3.846	10,4%	3.918	10,6%	72	1,9%	0,2
GIPUZKOA	28.797	8,3%	29.315	8,5%	30.082	8,7%	767	2,6%	0,2
EAE/CAE	111.343	10,4%	113.084	10,6%	118.078	10,9%	2.994	2,6%	0,3

Iturria/Fuente: LANBIDE

Burutua: Bidasoa bizirik /Elaboración: Bidasoa actiba

* Población actiba a 2018

Bidasoa Behereko langabetuen urtearteko eboluzioa, udalerrriaren arabera Evolución interanual de la población desempleada del Bajo Bidasoa según municipio, 2018/2019

	ABUZZTUA/AGOSTO 2018		ABUZZTUA/AGOSTO 2019		ABU.18/ABU.19 AGO.18/AGO.19		
	GUZ/TOT	TASA*	GUZ/TOT	TASA*	ALD ABS. VAR.ABS.	ALD ERL. VAR. REL.	VAR.TASA (p.p)
IRUN	3.430	11,8%	3.349	11,6%	-81	-2,4%	-0,2
HONDARRIBIA	531	6,4%	569	7%	38	7,2%	0,6
BIDASOA BEHEA/ BAJO BIDASOA	3.961	10,6%	3.918	10,6%	-43	-1,1%	0
GIPUZKOA	32.189	9,2%	30.082	8,7%	-2.107	-6,5%	-0,5
EAE/CAE	123.606	11,5%	118.078	10,9%	-7.528	-6,1%	-0,6

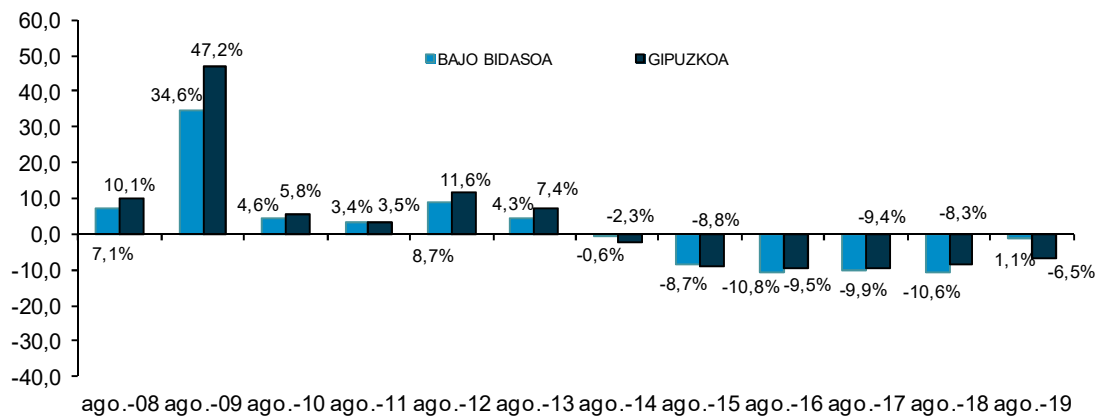
Iturria/Fuente: LANBIDE

Burutua: Bidasoa bizirik /Elaboración: Bidasoa actiba

*Población actiba a 2018

Abuztuko hilabeteen langabetu portzentajea, aurreko urtearekin alderatuta

Porcentaje de variación de la población desempleada durante los últimos meses de agosto, respecto al año anterior



Bidasoa Behereko langabetuen hileroko eboluzioa, adin eta sexu taldearen arabera

Evolución mensual de la población desempleada del Bajo Bidasoa por grupo de edad y sexo.2019

	UZTAILA/JULIO 2019			ABUZTUA/AGOSTO 2019			ALDAKETA ERLATIBOA UZT.19/ABU.19 VAR. RELATIVA JUL.19/AGO.19		
	G/H	E/M	TOT/GUZT	G/H	E/M	TOT/GUZT	G/H	E/M	TOT/GUZT
	< 25 URTE/AÑOS	143	128	271	135	141	276	-5,6%	10,2%
25-45 URTE/AÑOS	605	954	1.559	654	955	1.609	8,1%	0,1%	3,2%
> 45 URTE/AÑOS	780	1.236	2.016	778	1.255	2.033	-0,3%	1,5%	0,8%
GUZTIRA/TOTAL	1.528	2.318	3.846	1.567	2.351	3.918	2,6%	1,4%	1,9%

Iturria/Fuente: LANBIDE

Burutua: Bidasoa bizirik /Elaboración: Bidasoa activa

Bidasoa Behereko langabetuen urtearteko eboluzioa, ekonomi jardueraren arabera.

Evolución interanual de la población desempleada del Bajo Bidasoa, por actividad económica 2018/2019

	ABUZTUA/AGOSTO 2018	ABUZTUA/AGOSTO 2019	ALDAKETA ERLATIBOA ABU.18/ABU.19
			VAR. RELATIVA AGO.18/AGO.19
NEKAZARITZA ETA ARRANTZA/ AGRICULTURA Y PESCA	56	56	0%
INDUSTRIA	411	411	0%
ERAIKUNTZA/CONSTRUCCIÓN	208	213	2,4%
ZERBITZUAK/SERVICIOS	2.884	2.845	-1,4%
AIRRETIK ENPLEGURIK EZ/SIN EMPLEO ANTERIOR	402	393	-2,2%
GUZTIRA/TOTAL	3.961	3.918	-1,1%

Iturria/Fuente: LANBIDE

Burutua: Bidasoa bizirik /Elaboración: Bidasoa activa

Bidasoa Behereko langabetun hileroko eboluzioa, ekonomi jardueraren arabera.

Evolución mensual de la población desempleada del Bajo Bidasoa, por actividad económica 2019

	UZTAILA/JULIO 2019	ABUZTUA/AGOSTO 2019	ALDAKETA ERLATIBOA UZT.19/ABU.19
			VAR. RELATIVA JUL.19/AGO.19
NEKAZARITZA ETA ARRANTZA/ AGRICULTURA Y PESCA	51	56	9,8%
INDUSTRIA	382	411	7,6%
ERAIKUNTZA/CONSTRUCCIÓN	215	213	-0,9%
ZERBITZUAK/SERVICIOS	2.796	2.845	1,8%
AIRRETIK ENPLEGURIK EZ/SIN EMPLEO ANTERIOR	402	393	-2,2%
GUZTIRA/TOTAL	3.846	3.918	1,9%

Iturria/Fuente: LANBIDE

Burutua: Bidasoa bizirik /Elaboración: Bidasoa activa