

Enplegu buletina/ Bidasoa Behea AZAROA 2020 NOVIEMBRE

Boletín de empleo/ Bajo Bidasoa

<https://observatorio.bidasoa-activa.com/es/>

Bidasoa Behereko biztanleriaren hileroko eboluzioa, udalerrriaren arabera, Evolución mensual de la población desempleada del Bajo Bidasoa según municipio, 2020

	IRAILA/SEPTIEMBRE 2020		URRIA/OCTUBRE 2020		AZAROA/NOVIEMBRE 2020		URR.20/AZA.20 OCT.20/NOV.20		
	GUZ/TOT	TASA*	GUZ/TOT	TASA*	GUZ/TOT	TASA*	ALD ABS. VAR.ABS.	ALD ERL. VAR. REL.	VAR.TASA (p.p)
IRUN	4.322	14,9%	4.078	14%	3.938	13,5%	-140	-3,4%	-0,5
HONDARRIBIA	727	9%	680	8,4%	678	8,4%	-2	-0,3%	0
BIDASOA BEHEA/ BAJO BIDASOA	5.049	13,6%	4.758	12,8%	4.616	12,4%	-142	-3%	-0,4
GIPUZKOA	39.277	11,2%	36.761	10,5%	35.214	10%	-1.547	-4,2%	-0,5
EAE/CAE	144.758	13,5%	138.471	12,9%	132.436	12,4%	-6.035	-4,4%	-0,5

Iturria/Fuente: LANBIDE

Burutua: Bidasoa bizirik /Elaboración: Bidasoa activa

* Población activa a 2019

Bidasoa Behereko langabetuen urtearteko eboluzioa, udalerrriaren arabera Evolución interanual de la población desempleada del Bajo Bidasoa según municipio, 2019/2020

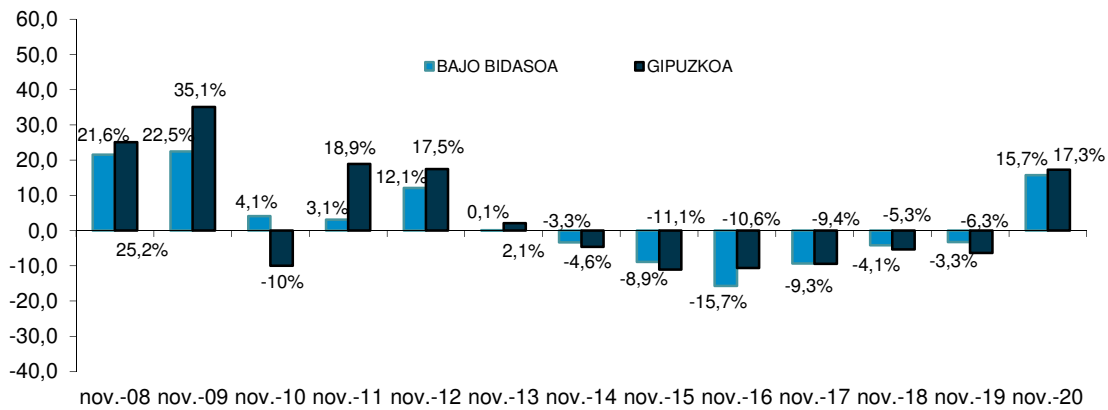
	AZAROA/NOVIEMBRE 2019		AZAROA/NOVIEMBRE 2020		AZA.19/AZA.20 NOV.19/NOV.20		
	GUZ/TOT	TASA*	GUZ/TOT	TASA*	ALD ABS. VAR.ABS.	ALD ERL. VAR. REL.	VAR.TASA (p.p)
IRUN	3.395	11,7%	3.938	13,5%	554	16,4%	+1,8
HONDARRIBIA	607	7,5%	678	8,4%	74	12,3%	+0,9
BIDASOA BEHEA/ BAJO BIDASOA	4.002	10,8%	4.616	12,4%	628	15,7%	+1,6
GIPUZKOA	30.265	8,8%	35.214	10%	5.200	17,3%	+1,2
EAE/CAE	115.341	10,8%	132.436	12,4%	18.659	16,4%	+1,6

Iturria/Fuente: LANBIDE

Burutua: Bidasoa bizirik /Elaboración: Bidasoa activa

*Población activa a 2019

Azaroko hilabeteen langabetu portzentajea, aurreko urtearekin alderatuta
Porcentaje de variación de la población desempleada durante los últimos meses de noviembre, respecto al año anterior



Bidasoa Behereko langabetuen hileroko eboluzioa, adin eta sexu taldearen arabera
Evolución mensual de la población desempleada del Bajo Bidasoa por grupo de edad y sexo.2020

	URRIA/OCTUBRE 2020			AZAROA/NOVIEMBRE 2020			ALDAKETA ERLATIBOA URR.20/AZA.20		
	G/H	E/M	TOT/GUZI	G/H	E/M	TOT/GUZI	VAR. RELATIVA OCT.20/NOV.20		
< 25 URTE/AÑOS	233	225	458	216	230	446	-7,3%	2,2%	-2,5%
25-45 URTE/AÑOS	867	1.091	1.958	837	1.060	1.897	-3,5%	-2,8%	-3,1%
> 45 URTE/AÑOS	976	1.366	2.342	939	1.334	2.273	-3,8%	-2,3%	-2,9%
GUZTIRA/TOTAL	2.076	2.682	4.758	1.992	2.624	4.616	-4%	-2,2%	-3%

Iturria/Fuente: LANBIDE

Burutua: Bidasoa bizirik /Elaboración: Bidasoa activa

Bidasoa Behereko langabetuen urtearteko eboluzioa, ekonomi jardueraren arabera.
Evolución interanual de la población desempleada del Bajo Bidasoa, por actividad económica 2020

	URRIA/OCTUBRE 2020	AZAROA/NOVIEMBRE 2020	ALDAKETA ERLATIBOA URR.20/AZA.20
			VAR. RELATIVA OCT.20/NOV.20
NEKAZARITZA ETA ARRANTZA/ AGRICULTURA Y PESCA	73	80	9,6%
INDUSTRIA	442	431	-2,5%
ERAIKUNTZA/CONSTRUCCIÓN	296	272	-8,1%
ZERBITZUAK/SERVICIOS	3.445	3.343	-3%
AIRRETIK ENPLEGURIK EZ/SIN EMPLEO ANTERIOR	502	490	-2,4%
GUZTIRA/TOTAL	4.758	4.616	-3%

Iturria/Fuente: LANBIDE

Burutua: Bidasoa bizirik /Elaboración: Bidasoa activa

Bidasoa Behereko langabetun hileroko eboluzioa, ekonomi jardueraren arabera.
Evolución mensual de la población desempleada del Bajo Bidasoa, por actividad económica 2019/2020

	AZAROA/NOVIEMBRE 2019	AZAROA/NOVIEMBRE 2020	ALDAKETA ERLATIBOA AZA.19/AZA.20
			VAR. RELATIVA NOV.19/NOV.20
NEKAZARITZA ETA ARRANTZA/ AGRICULTURA Y PESCA	62	80	29%
INDUSTRIA	382	431	12,8%
ERAIKUNTZA/CONSTRUCCIÓN	213	272	27,7%
ZERBITZUAK/SERVICIOS	2.889	3.343	15,7%
AIRRETIK ENPLEGURIK EZ/SIN EMPLEO ANTERIOR	442	490	10,9%
GUZTIRA/TOTAL	3.988	4.616	15,7%

Iturria/Fuente: LANBIDE

Burutua: Bidasoa bizirik /Elaboración: Bidasoa activa