

Enplegu buletina/ Hondarribia

Boletín de empleo/ Hondarribia

MAITZA 2019 MAYO



<https://observatorio.bidasoa-activa.com/es/>

Hondarribiako biztanleriaren hileroko eboluzioa.

Evolución mensual de la población desempleada de Hondarribia, 2019

	MARTXOA/MARZO 2019		APIRILA/ABRIL 2019		MAIATZA/MAYO 2019		API.19/MAI.19 ABR.19/MAY.19		
	GUZ/TOT	TASA*	GUZ/TOT	TASA*	GUZ/TOT	TASA*	ALD ABS. VAR.ABS.	ALD ERL. VAR. REL.	VAR.TASA (p.p)
HONDARRIBIA	570	7%	551	6,8%	557	6,9%	6	1,1%	0,1
BIDASOA BEHEA/ BAJO BIDASOA	4.084	11%	3.919	10,6%	3.918	10,6%	-1	0%	0
GIPUZKOA	31.218	9%	30.242	8,7%	29.933	8,7%	-309	-1%	0
EAE/CAE	117.952	11%	115.644	10,8%	113.873	10,7%	-1.771	-1,5%	-0,1

Iturria/Fuente: LANBIDE

Burutua: Bidasoa bizirik /Elaboración: Bidasoa activa

* Población activa a 2018

Hondarribiako langabetuen urtearteko eboluzioa.

Evolución interanual de la población desempleada de Hondarribia, 2018/2019

	MAIATZA/MAYO 2018		MAIATZA/MAYO 2019		MAI.18/MAI.19 MAY.18/MAY.19		
	GUZ/TOT	TASA*	GUZ/TOT	TASA*	ALD ABS. VAR.ABS.	ALD ERL. VAR. REL.	VAR.TASA (p.p)
HONDARRIBIA	558	6,8%	557	6,9%	-1	-0,2%	0,1
BIDASOA BEHEA/ BAJO BIDASOA	4.139	11,1%	3.918	10,6%	-221	-5,3%	-0,5
GIPUZKOA	32.351	9,3%	29.933	8,7%	-2.418	-7,5%	-0,6
EAE/CAE	122.801	11,5%	113.873	10,7%	-8.928	-7,3%	-0,8

Iturria/Fuente: LANBIDE

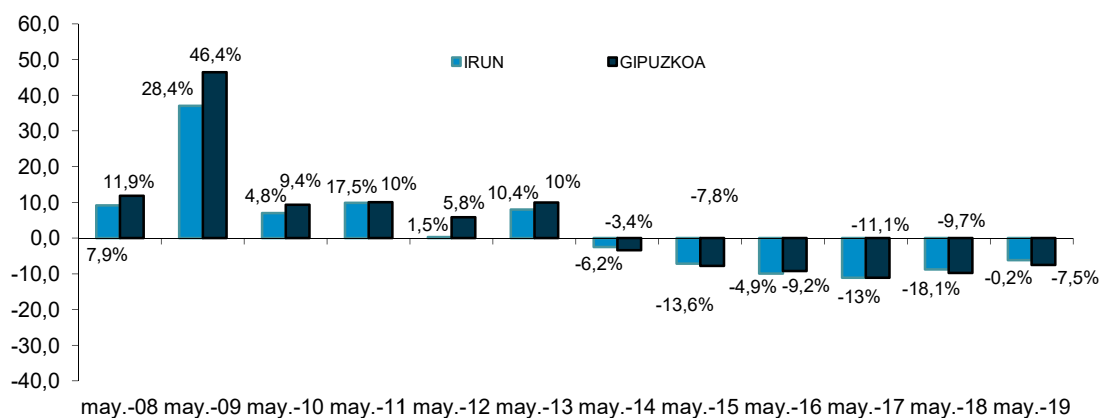
Burutua: Bidasoa bizirik /Elaboración: Bidasoa activa

* Población activa a 2018



Maiatzeko hilabeteen langabetu portzentajea, aurreko urtearekin alderatuta

Porcentaje de variación de la población desempleada durante los últimos meses de mayo, respecto al año anterior



Hondarribiako langabetuen hileroko eboluzioa, adin eta sexu taldearen arabera

Evolución mensual de la población desempleada de Hondarribia por grupo de edad y sexo. 2019

	APIRILA/ABRIL 2019			MAIATZA/MAYO 2019			ALDAKETA ERLATIBOA API.19/MAI.19 VAR. RELATIVA ABR.19/MAY.19		
	G/H	E/M	TOT/GUZT	G/H	E/M	TOT/GUZT	G/H	E/M	TOT/GUZT
< 25 IRTE/AÑOS	21	16	37	20	20	40	-4,8%	25%	8,1%
25-45 URTE/AÑOS	85	126	211	89	125	214	4,7%	-0,8%	1,4%
> 45 URTE/AÑOS	122	181	303	124	179	303	1,6%	-1,1%	0%
GUZTIRA/TOTAL	228	323	551	233	324	557	2,2%	0,3%	1,1%

Iturria/Fuente: LANBIDE

Burutua: Bidasoa bizirik /Elaboración: Bidasoa activa



Hondarribiako langabetuen urtearteko eboluzioa, ekonomi jardueraren arabera.

Evolución interanual de la población desempleada de Hondarribia, por actividad económica 2018/2019

	MAIATZA/MAYO 2018	MAIATZA/MAYO 2019	ALDAKETA ERLATIBOA MAI.18/MAI.19
			VAR. RELATIVA MAY.18/MAY.19
NEKAZARITZA ETA ARRANTZA/ AGRICULTURA Y PESCA	5	3	-40%
INDUSTRIA	63	59	-6,3%
ERAIKUNTZA/CONSTRUCCIÓN	19	18	-5,3%
ZERBITZUAK/SERVICIOS	428	428	0%
AIRRETIK ENPLEGURIK EZ/SIN EMPLEO ANTERIOR	43	49	14%
GUZTIRA/TOTAL	558	557	-0,2%

Iturria/Fuente: LANBIDE

Burutua: Bidasoa bizirik /Elaboración: Bidasoa activa

Hondarribiako langabetun hileroko eboluzioa, ekonomi jardueraren arabera.

Evolución mensual de la población desempleada de Hondarribia, por actividad económica 2019

	APIRILA/ABRIL 2019	MAIATZA/MAYO 2019	ALDAKETA ERLATIBOA API.19/MAI.19
			VAR. RELATIVA ABR.19/MAY.19
NEKAZARITZA ETA ARRANTZA/ AGRICULTURA Y PESCA	4	3	-25%
INDUSTRIA	51	59	-15,7%
ERAIKUNTZA/CONSTRUCCIÓN	18	18	0%
ZERBITZUAK/SERVICIOS	433	428	-1,2%
AIRRETIK ENPLEGURIK EZ/SIN EMPLEO ANTERIOR	45	49	8,9%
GUZTIRA/TOTAL	551	557	1,1%

Iturria/Fuente: LANBIDE

Burutua: Bidasoa bizirik /Elaboración: Bidasoa activa