

Kontratazioa/ Bidasoa Behea

Contratación/ Bajo Bidasoa

FEBRERO 2023 OTSAILA

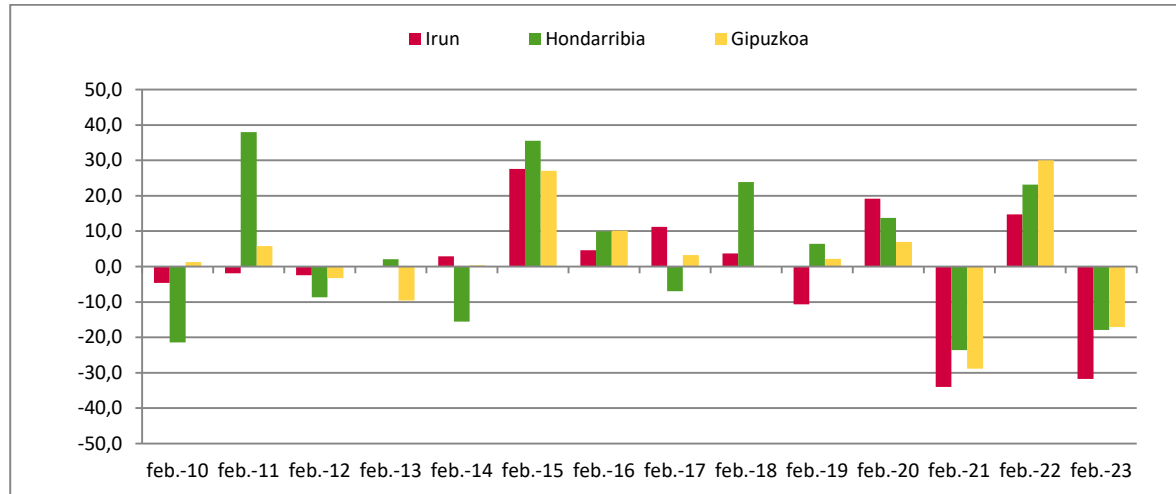
Bidasoa Beherean egin diren kontratuen hilez hileko bilakaera, udalerrika
Evolución mensual de contratos realizados en el Bajo Bidasoa, según municipio.2023

	ABENDUA/DICIEMBRE 2022			URTARRILA/ENERO 2023			OTSAILA/FEBRERO 2023			aldaketa erlatiboa - urt. 23/ ots.23 variación relativa - en. 23/feb.23		
	B.betik. Indef.	Ald.bat Temp.	guztira totales	B.betik. Indef.	Ald.bat Temp.	guztira totales	B.betik. Indef.	Ald.bat Temp.	guztira totales	B.betik. Indef.	Ald.bat. Temp.	guztira totales
IRUN	325	645	970	437	573	1.010	352	458	810	-19,5%	-20,1%	-19,8%
HONDARRIBIA	54	205	259	67	180	247	105	157	262	56,7%	-12,8%	6,1%
BAJO BIDASOA BEHEREA	379	850	1.229	504	753	1257	457	615	1.072	-9,3%	-18,3%	-14,7%
GIPUZKOA	3.877	13.998	17.875	4911	12.778	17.689	11.910	4.461	16.371	142,5%	-65,1%	-7,5%

Bidasoa Beherean egin diren kontratuen urtez urteko bilakaera, udalerrika
Evolución anual de contratos realizados en el Bajo Bidasoa, según municipio.2022/2023

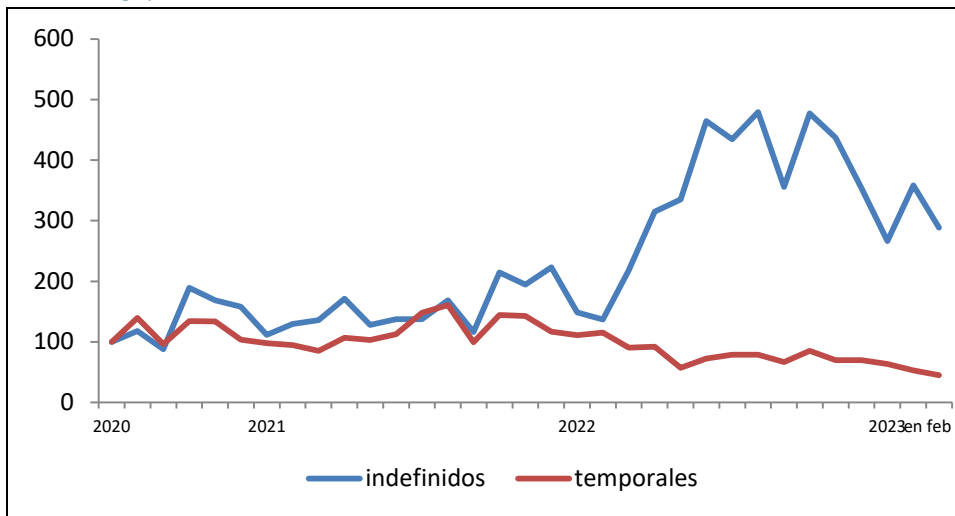
	OTSAILA/FEBRERO 2022			OTSAILA/FEBRERO 2023			aldaketa erlatiboa - ots.22/ ots.23 variación relativa - feb.22/feb.23		
	B.betik. Indef.	Ald.bat. Temp.	guztira totales	B.betik. Indef.	Ald.bat. Temp.	guztira totales	B.betik. Indef.	Ald.bat. Temp.	guztira totales
IRUN	266	920	1.186	352	458	810	32,3%	-50,2%	-31,7%
HONDARRIBIA	72	247	319	105	157	262	45,8%	-36,4%	-17,9%
BAJO BIDASOA BEHEREA	338	1167	1.505	457	615	1.072	35,2%	-47,3%	-28,8%
GIPUZKOA	3.762	15.979	19.741	11.910	4.461	16.371	216,6%	-72,1%	-17,1%

Azken urteetako otsailaren egin diren kontratuen aldaketaren portzentajea, aurreko urtekoarekin alderatuta.
 Porcentaje de variación de los contratos realizados durante los últimos meses de febrero, respecto al año anterior

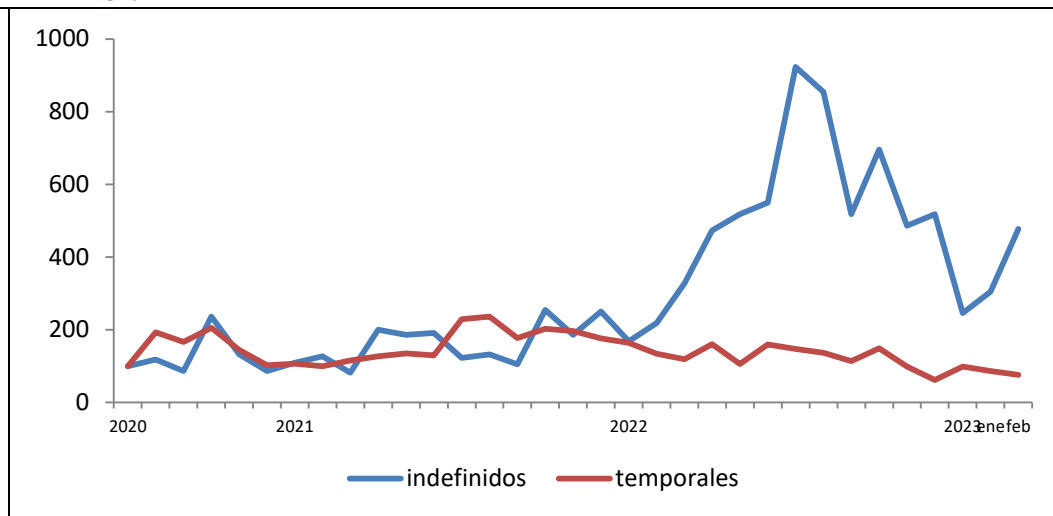


Kontratu mugagabeen eta aldi baterakoen bilakaera / Evolución de los contratos indefinidos y temporales

IRUN



HONDARRIBIA



Bidasoa Beherean egin diren kontratuen hilez hileko bilakaera, udalerrika, ekonomia-jardueraren arabera.

Evolución intermensual de contratos realizados en el Bajo Bidasoa, según municipio por actividad económica. 2022/2023

	URTARRILA/ENERO 2023				OTSAILA/FEBRERO 2023				aldaketa erlatiboa - urt.23/ ots.23 variación relativa - en.23/ feb.23			
	Ag/pes	indu	Constru.	Servic.	Ag/pes	indu	Constr.	Servic.	Ag/pes	Indu	Constr.	Servic.
IRUN	4	111	29	866	4	66	50	690	-40,5%	72,4%	-20,3%	
HONDARRIBIA	9	1	0	237	32	3	1	226	200,0%			-4,6%
BAJO BIDASOA BEHEREA	13	112	29	1.103	36	69	51	916	-38,4%	75,9%		-17,0%
GIPUZKOA	79	2.787	392	14.431	108	2.317	396	13.550	-16,9%	1,0%		-6,1%

Bidasoa Beherean egin diren kontratuen urtez urteko bilakaera, udalerrika, ekonomia-jardueraren arabera.

Evolución interanual de contratos realizados en el Bajo Bidasoa, según municipio por actividad económica. 2022/2023

	OTSAILA/FEBRERO 2022				OTSAILA/FEBRERO 2023				aldaketa erlatiboa - ots.22/ ots.23 variación relativa - feb.22/ feb.23			
	Ag/pes	indu	Constru.	Servic.	Ag/pes	indu	Constr.	Servic.	Ag/pes	indu	Constr.	Servic.
IRUN	1	99	29	1.057	4	66	50	690	-33,3%	72,4%		-34,7%
HONDARRIBIA	14	4	12	289	32	3	1	226	-25,0%	-91,7%		-21,8%
BAJO BIDASOA BEHEREA	15	103	41	1.346	36	69	51	916	-33,0%	24,4%		-31,9%
GIPUZKOA	84	3.076	507	16.074	108	2.317	396	13.550	-24,7%	-21,9%		-15,7%

Bidasoa Beherean egin diren kontratuen urtez urteko bilakaera, udalerrika, sexuaren arabera

Evolución interanual de contratos realizados en el Bajo Bidasoa, según municipio según sexo. 2022/2023

	OTSAILA/FEBRERO 2022			OTSAILA/FEBRERO 2023			aldaketa erlatiboa - ots.22/ ots.23 variación relativa - feb.22/feb.23		
	G/H	E/M	Guzt/total	G/H	E/M	Guzt/total	G/H	E/M	Guzt/total
IRUN	614	572	1.186	367	443	810	-40,2%	-22,6%	-31,7%
HONDARRIBIA	129	190	319	118	144	262	-8,5%	-24,2%	-17,9%
BAJO BIDASOA BEHERA	743	762	1.505	485	587	1.072	-34,7%	-23,0%	-28,8%

GIPUZKOA	9.158	10.583	19.741	7.721	8.650	16.371	-15,7%	-18,3%	-17,1%
-----------------	--------------	---------------	---------------	--------------	--------------	---------------	---------------	---------------	---------------

Bidasoa Beheran egin diren kontratuen urtez urteko bilakaera, adin eta sexu taldearen arabera.
Evolución interanual de contratos realizados en el Bajo Bidasoa, por grupo de edad y sexo. 2022/2023

	OTSAILA/FEBRERO 2022			OTSAILA/FEBRERO 2023			aldaketa erlatiboa - ots.22/ ots.23		
	G/H	E/M	Guzt/total	G/H	E/M	Guzt/total	variación relativa - feb.22/ feb.23		
							G/H	E/M	Guzt/total
< 25 urte/años	189	144	333	123	88	211	-34,9%	-38,9%	-36,6%
25-45 urte/años	391	425	816	241	290	531	-38,4%	-31,8%	-34,9%
>45 urte/años	163	193	356	121	209	330	-25,8%	8,3%	-7,3%
Guztira/total	743	762	1.505	485	587	1.072	-34,7%	-23,0%	-28,8%

Bidasoa Beheran egin diren Iraupen Mugatuko Kontratuen urtez urteko bilakaera.
Evolución interanual de los Contratos Duración Determinada de la comarca del Bajo Bidasoa. 2022/2023

	OTSAILA/FEBRERO 2022	OTSAILA/FEBRERO 2023
Event circ.producción/aldi baterakoak	62,0%	54,0%
Interinidad/bitartekoa	26,0%	44,0%
Otros/bestelakoak	12,0%	2,0%

