

# Enplegu buletina/ Irun

## Boletín de empleo/ Irun

URTARRILA 2023 ENERO

<https://observatorio.bidasoa-activa.com/es/>

### Irungo biztanleriaren hileroko eboluzioa, Evolución mensual de la población desempleada de Irun, 2022/2023

	AZAROA/NOVIEMBRE 2022		ABENDUA/DICIEMBRE 2022		URTARRILA/ENERO 2023		ABE.22/URT.23 DIC.22/ENE.23		
	GUZ/TOT	TASA*	GUZ/TOT	TASA*	GUZ/TOT	TASA*	ALD ABS. VAR.ABS.	ALD ERL. VAR. REL.	VAR.TAS A (p.p)
<b>IRUN</b>	3.201	10,96%	3.205	10,98%	3.262	11,17%	+57	1,78%	+0,19
<b>BIDASOA BEHEA/ BAJO BIDASOA</b>	3.743	10,02%	3.744	10,02%	3.807	10,19%	+63	1,68%	+0,17
<b>GIPUZKOA</b>	29.086	8,24%	29.437	8,34%	29.885	8,46%	+448	1,52%	+0,12
<b>EAE/CAE</b>	110.710	10,28%	110.798	10,29%	112.905	10,48%	+2.107	1,9%	+0,19

Iturria/Fuente: LANBIDE

Burutua: Bidasoa bizirik /Elaboración: Bidasoa activa

\*Población activa a 2021

### Irungo langabetuen urtearteko eboluzioa Evolución interanual de la población desempleada de Irun, 2022/2023

	URTARRILA/ENERO 2022		URTARRILA/ENERO 2023		URT.22/URT.23 ENE.22/ENE.23		
	GUZ/TOT	TASA*	GUZ/TOT	TASA*	ALD ABS. VAR.ABS.	ALD ERL. VAR. REL.	VAR.TASA (p.p)
<b>IRUN</b>	3.471	11,89%	3.262	11,17%	-209	-6,02%	-0,72
<b>BIDASOA BEHEA/ BAJO BIDASOA</b>	4.073	10,90%	3.807	10,19%	-266	-6,53%	-0,71
<b>GIPUZKOA</b>	30.863	8,74%	29.885	8,46%	-978	-3,17%	-0,28
<b>EAE/CAE</b>	115.944	10,76%	112.905	10,48%	-3.039	-2,62%	-0,29

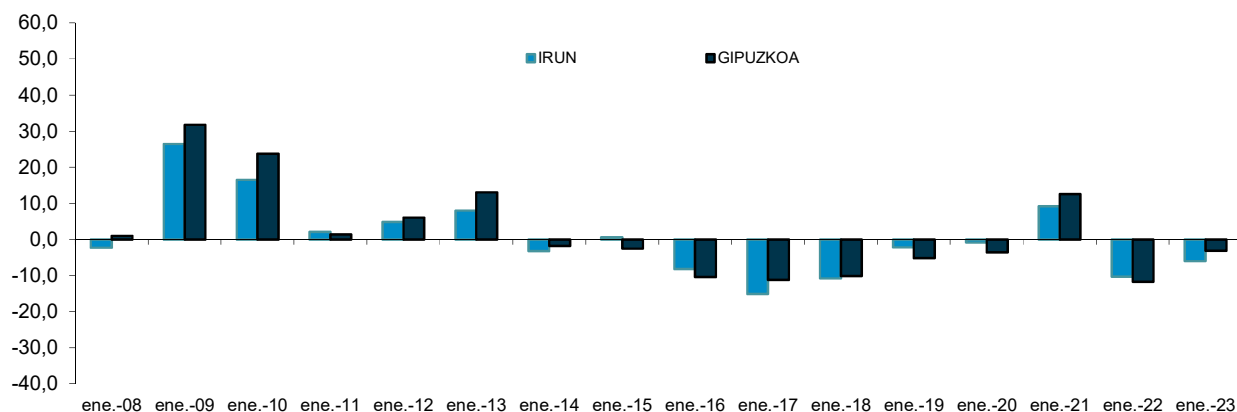
Iturria/Fuente: LANBIDE

Burutua: Bidasoa bizirik /Elaboración: Bidasoa activa

\* Población activa a 2021

### Urtarrileko hilabeteen langabetu portzentajea, aurreko urtearekin alderatuta

Porcentaje de variación de la población desempleada durante los últimos meses de enero, respecto al año anterior



### Irungo langabetuen hileroko eboluzioa, adin eta sexu taldearen arabera

Evolución mensual de la población desempleada de Irún por grupo de edad y sexo. 2022/2023

	ABENDUA/DICIEMBRE 2022			URTARRILA/ENERO 2023			ALDAKETA ERLATIBOA ABE.22/URT.23 VAR. RELATIVA DIC.22/ENE.23		
	G/H	E/M	TOT/GUZT	G/H	E/M	TOT/GUZT	G/H	E/M	TOT/GUZT
< 25 IRTE/AÑOS	141	114	255	138	124	262	-2,1%	8,8%	2,7%
25-45 URTE/AÑOS	482	680	1.162	492	709	1.201	2,1%	4,3%	3,4%
> 45 URTE/AÑOS	735	1.053	1.788	720	1.079	1.799	-2%	2,5%	0,6%
<b>GUZTIRA/TOTAL</b>	<b>1.358</b>	<b>1.847</b>	<b>3.205</b>	<b>1.350</b>	<b>1.912</b>	<b>3.262</b>	<b>-0,6%</b>	<b>3,5%</b>	<b>1,8%</b>

Iturria/Fuente: LANBIDE

Burutua: Bidasoa bizirik /Elaboración: Bidasoa activa

**Irungo langabetun hileroko eboluzioa, ekonomi jardueraren arabera.**

**Evolución mensual de la población desempleada de Irun, por actividad económica 2022/2023**

	ABENDUA/DICIEMBRE 2022	URTARRILA/ENERO 2023	ALDAKETA ERLATIBOA ABE.22/URT.23
			VAR. RELATIVA DIC.22/ENE23
NEKAZARITZA ETA ARRANTZA/ AGRICULTURA Y PESCA	50	51	2%
INDUSTRIA	258	270	4,7%
ERAIKUNTZA/CONSTRUCCIÓN	175	172	-1,7%
ZERBITZUAK/SERVICIOS	2.373	2.437	2,7%
AIRRETIK ENPLEGURIK EZ/SIN EMPLEO ANTERIOR	349	332	-4,9%
<b>GUZTIRA/TOTAL</b>	<b>3.205</b>	<b>3.262</b>	<b>1,8%</b>

**Irungo langabetuen urtearteko eboluzioa, ekonomi jardueraren arabera.**

**Evolución interanual de la población desempleada de Irun, por actividad económica 2022/2023**

	URTARRILA/ENERO 2022	URTARRILA/ENERO 2023	ALDAKETA ERLATIBOA URT.22/URT.23
			VAR. RELATIVA ENE.22/ENE.23
NEKAZARITZA ETA ARRANTZA/ AGRICULTURA Y PESCA	61	51	-16,4%
INDUSTRIA	347	270	-22,2%
ERAIKUNTZA/CONSTRUCCIÓN	185	172	-7%
ZERBITZUAK/SERVICIOS	2.465	2.437	-1,1%
AIRRETIK ENPLEGURIK EZ/SIN EMPLEO ANTERIOR	413	332	-19,6%
<b>GUZTIRA/TOTAL</b>	<b>3.471</b>	<b>3.262</b>	<b>-6%</b>