

# Enplegu buletina

## Boletín de empleo

UZTAILA 2018 JULIO

### IRUN

Bidasoa Behereko biztanleriaren hileroko eboluzioa, udalerraren arabera,  
Evolución mensual de la población desempleada del Bajo Bidasoa según municipio, 2018

	MAIATZA/MAYO 2018		EKAINA/JUNIO 2018		UZTAILA/JULIO 2018		EKA.18/UZT.18 JUN.18/JUL.18		
	GUZ/TOT	TASA	GUZ/TOT	TASA	GUZ/TOT	TASA	ALD ABS. VAR.ABS.	ALD ERL. VAR. REL.	VAR.TA SA (p.p)
<b>IRUN</b>	3.581	12,3%	3.447	11,8%	3.411	11,7%	-36	-1%	-0,1
<b>BIDASOA BEHEA/ BAJO BIDASOA</b>	4.139	11,1%	3.961	10,6%	3.933	10,5%	-28	-0,7%	-0,1
<b>GIPUZKOA</b>	32.351	9,3%	31.361	9%	31.526	9%	165	0,5%	0
<b>EAE/CAE</b>	122.801	11,5%	120.485	11,2%	121.057	11,3%	572	0,5%	0,1

Iturria/Fuente: LANBIDE

Burutua: Bidasoa bizirik /Elaboración: Bidasoa activa

\*Egailan Laneko Merkatuaren Behatokiak biztanleria aktiboa kalkulatzeko duen metodologia egokitzean oinarrituta/En base a la última adecuación de metodología de cálculo de la población activa del Observatorio del Mercado de Trabajo Egailan (población activa a 2017)

Bidasoa Behereko langabetuen urtearteko eboluzioa, udalerraren arabera  
Evolución interanual de la población desempleada del Bajo Bidasoa según municipio, 2017/2018

	UZTAILA/JULIO 2017		UZTAILA/JULIO 2018		UZT.17/UZT.18 JUL.17/JUL.18		
	GUZ/TOT	TASA	GUZ/TOT	TASA	ALD ABS. VAR.ABS.	ALD ERL. VAR. REL.	VAR.TASA (p.p)
<b>IRUN</b>	3.732	12,9%	3.411	11,7%	-321	-8,6%	-1,2
<b>BIDASOA BEHEA/ BAJO BIDASOA</b>	4.327	11,7%	3.933	10,5%	-394	-9,1%	-1,2
<b>GIPUZKOA</b>	34.143	10%	31.526	9%	-2.617	-7,7%	-1
<b>EAE/CAE</b>	130.872	12,4%	121.057	11,3%	-9.815	-7,5%	-1,1

Iturria/Fuente: LANBIDE

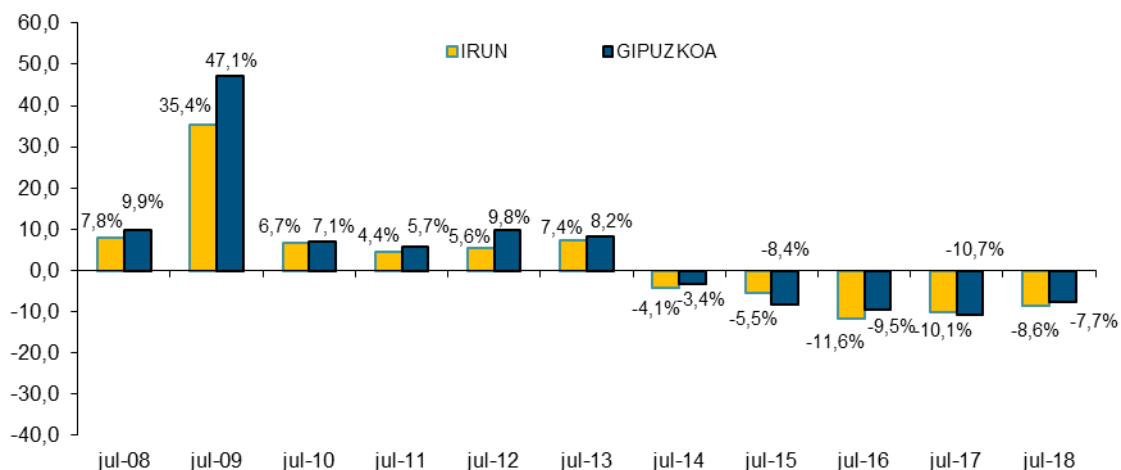
Burutua: Bidasoa bizirik /Elaboración: Bidasoa activa

\*Egailan Laneko Merkatuaren Behatokiak biztanleria aktiboa kalkulatzeko duen metodologia egokitzean oinarrituta/En base a la última adecuación de metodología de cálculo de la población activa del Observatorio del Mercado de Trabajo Egailan (población activa a 2017)

## IRUN

Uztaileko hilabeteen langabetu portzentajea, aurreko urtearekin alderatuta

Porcentaje de variación de la población desempleada durante los últimos meses de julio, respecto al año anterior



Bidasoa Behereko langabetuen hileroako eboluzioa, adin eta sexu taldearen arabera

Evolución mensual de la población desempleada del Bajo Bidasoa por grupo de edad y sexo. 2018

	EKAINA/JUNIO 2018			UZTAILA/JULIO 2018			ALDAKETA ERLATIBOA EKA.187/UZT.18		
	G/H	E/M	TOT/GUZI	G/H	E/M	TOT/GUZI	VAR. RELATIVA JUN.18/JUL.18		
< 25 URTE/AÑOS	123	119	242	106	124	230	-13,8%	4,2%	-5%
25-45 URTE/AÑOS	546	867	1.413	539	854	1.393	-1,3%	-1,5%	-1,4%
> 45 URTE/AÑOS	680	1.112	1.792	679	1.109	1.788	-0,1%	-0,3%	-0,2%
GUZTIRA/TOTAL	1.349	2.098	3.447	1.324	2.087	3.411	-1,9%	-0,5%	-1%

Iturria/Fuente: LANBIDE

Burutua: Bidasoa bizirik /Elaboración: Bidasoa activa

## IRUN

Bidasoa Behereko langabetuen urtearteko eboluzioa, ekonomi jardueraren arabera.

Evolución interanual de la población desempleada del Bajo Bidasoa, por actividad económica 2017/2018

	UZTAILA/JULIO 2017	UZTAILA/JULIO 2018	ALDAKETA ERLATIBOA UZT.17/UZT.18
			VAR. RELATIVA JUL.17/JUL.18
<b>NEKAZARITZA ETA ARRANTZA/ AGRICULTURA Y PESCA</b>	58	58	0%
<b>INDUSTRIA</b>	399	334	-16,3%
<b>ERAIKUNTZA/CONSTRUCCIÓN</b>	259	198	-23,6%
<b>ZERBITZUAK/SERVICIOS</b>	2.611	2.452	-6,1%
<b>AIRRETIK ENPLEGURIK EZ/ SIN EMPLEO ANTERIOR</b>	405	369	-8,9%
<b>GUZTIRA/TOTAL</b>	3.732	3.411	-8,6%

Iturria/Fuente: LANBIDE

Burutua: Bidasoa bizirik /Elaboración: Bidasoa activa

Bidasoa Behereko langabetun hileroko eboluzioa, ekonomi jardueraren arabera.

Evolución mensual de la población desempleada del Bajo Bidasoa, por actividad económica 2018

	EKAINA/JUNIO 2018	UZTAILA/JULIO 2018	ALDAKETA ERLATIBOA EKA.18/UZT.18
			VAR. RELATIVA JUN.18/JUL.18
<b>NEKAZARITZA ETA ARRANTZA/ AGRICULTURA Y PESCA</b>	55	58	5,5%
<b>INDUSTRIA</b>	321	334	4%
<b>ERAIKUNTZA/CONSTRUCCIÓN</b>	200	198	-1%
<b>ZERBITZUAK/SERVICIOS</b>	2.484	2.452	-1,3%
<b>AIRRETIK ENPLEGURIK EZ/ SIN EMPLEO ANTERIOR</b>	387	369	-4,7%
<b>GUZTIRA/TOTAL</b>	3.447	3.411	-1%

Iturria/Fuente: LANBIDE

Burutua: Bidasoa bizirik /Elaboración: Bidasoa activa



**IRUN**

erabat



BIDASOAKO HIRI BEHATEGIA  
OBSERVATORIO URBANO DEL BIDASOA



Bidasoa activa  
Bidasoa bizirik