

Enplegu buletina/ Bidasoa Behea

Boletín de empleo/ Bajo Bidasoa

MAIATZA 2021 MAYO

<https://observatorio.bidasoa-activa.com/es/>

Bidasoa Behereko biztanleriaren hileroko eboluzioa, udalerrriaren arabera, Evolución mensual de la población desempleada del Bajo Bidasoa según municipio, 2021

| | MARTXOA/MARZO 2021 | | APIRILA/ABRIL 2021 | | MAIATZA/MAYO 2021 | | API.21/MAI.21 ABR.21/MAY.21 | | |
|-----------------------------|-----------------------|-------|-----------------------|-------|----------------------|-------|--------------------------------|-----------------------|-------------------|
| | GUZ/TOT | TASA | GUZ/TOT | TASA* | GUZ/TOT | TASA* | ALD ABS. VAR.ABS. | ALD ERL. VAR. REL. | VAR.TASA (p.p) |
| IRUN | 3.875 | 13,3% | 3.768 | 13% | 3.625 | 12,5% | -143 | -3,80% | -0,5 |
| HONDARRIBIA | 637 | 7,9% | 610 | 7,6% | 603 | 7,5% | -7 | -1,15% | -0,1 |
| BIDASOA BEHEA/ BAJO BIDASOA | 4.512 | 12,2% | 4.378 | 11,8% | 4.228 | 11,4% | -150 | -3,43% | -0,4 |
| GIPUZKOA | 34.564 | 9,9% | 33.710 | 9,6% | 32.581 | 9,3% | -1.129 | -3,35% | -0,3 |
| EAE/CAE | 130.021 | 12,1% | 126.982 | 11,8% | 122.618 | 11,4% | -4.364 | -3,44% | -0,4 |

Iturria/Fuente: LANBIDE

Burutua: Bidasoa bizirik /Elaboración: Bidasoa activa

* Población activa a 2020

Bidasoa Behereko langabetuen urtearteko eboluzioa, udalerrriaren arabera Evolución interanual de la población desempleada del Bajo Bidasoa según municipio, 2020/2021

| | MAIATZA/MAYO 2020 | | MAIATZA/MAYO 2021 | | MAI.20/MAI.21 MAY.20/MAY.21 | | |
|-----------------------------|----------------------|-------|----------------------|-------|--------------------------------|-----------------------|----------------|
| | GUZ/TOT | TASA | GUZ/TOT | TASA* | ALD ABS. VAR.ABS. | ALD ERL. VAR. REL. | VAR.TASA (p.p) |
| IRUN | 4.318 | 14,8% | 3.625 | 12,5% | -693 | -16% | -2,3 |
| HONDARRIBIA | 722 | 9% | 603 | 7,5% | -119 | -16,5% | -1,5 |
| BIDASOA BEHEA/ BAJO BIDASOA | 5.040 | 13,6% | 4.228 | 11,4% | -812 | -16,1% | -2,2 |
| GIPUZKOA | 38.317 | 10,9% | 32.581 | 9,3% | -5.736 | -15% | -1,6 |
| EAE/CAE | 141.716 | 13,2% | 122.618 | 11,4% | -19.098 | -13,5% | -1,8 |

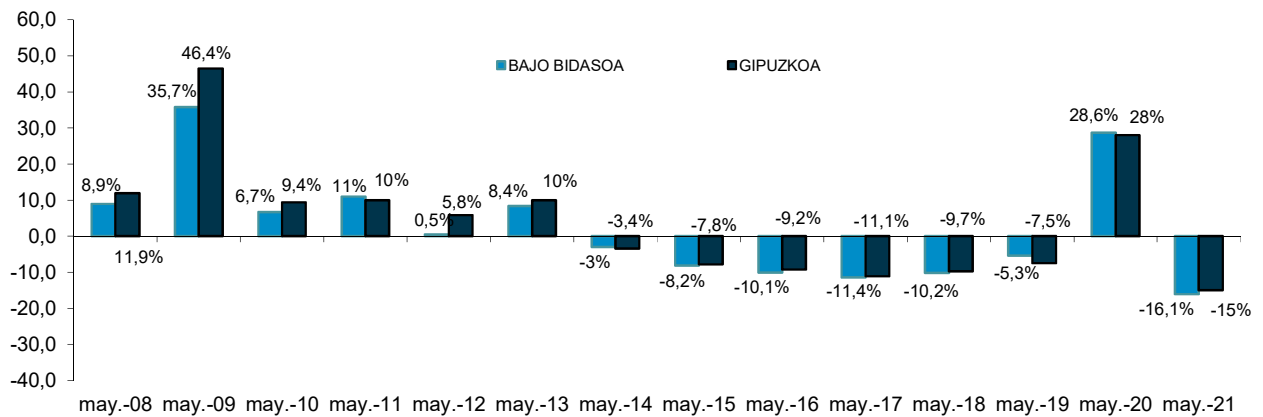
Iturria/Fuente: LANBIDE

Burutua: Bidasoa bizirik /Elaboración: Bidasoa activa

*Población activa a 2020

Maiatzeko hilabeteen langabetu portzentajea, aurreko urtearekin alderatuta

Porcentaje de variación de la población desempleada durante los últimos meses de mayo, respecto al año anterior



Bidasoa Behereko langabetuen hileroko eboluzioa, adin eta sexu taldearen arabera

Evolución mensual de la población desempleada del Bajo Bidasoa por grupo de edad y sexo.2021

| | APIRILA/ABRIL 2021 | | | MAIATZA/MAYO 2021 | | | ALDAKETA ERLATIBOA API.21/MAI.21 VAR. RELATIVA ABR.21/MAY.21 | | |
|-----------------------|-----------------------|--------------|--------------|----------------------|--------------|--------------|---|--------------|--------------|
| | G/H | E/M | TOT/GUZZT | G/H | E/M | TOT/GUZZT | G/H | E/M | TOT/GUZZT |
| | | | | | | | | | |
| < 25 URTE/AÑOS | 266 | 229 | 445 | 206 | 193 | 399 | -4,6% | -15,7% | -10,3% |
| 25-45 URTE/AÑOS | 741 | 964 | 1.705 | 684 | 943 | 1.627 | -7,7% | -2,2% | -4,6% |
| > 45 URTE/AÑOS | 896 | 1.332 | 2.228 | 891 | 1.311 | 2.202 | -0,6% | -1,6% | -1,2% |
| GUZZTIRA/TOTAL | 1.853 | 2.525 | 4.378 | 1.781 | 2.447 | 4.228 | -3,9% | -3,1% | -3,4% |

Iturria/Fuente: LANBIDE

Burutua: Bidasoa bizirik /Elaboración: Bidasoa activa

Bidasoa Behereko langabetun hileroko eboluzioa, ekonomi jardueraren arabera.

Evolución mensual de la población desempleada del Bajo Bidasoa, por actividad económica 2021

| | APIRILA/ABRIL 2021 | MAIATZA/MAYO 2021 | ALDAKETA ERLATIBOA API.21/MAI.21 |
|---|-----------------------|----------------------|-------------------------------------|
| | | | VAR. RELATIVA API.21/MAY.21 |
| NEKAZARITZA ETA ARRANTZA/ AGRICULTURA Y PESCA | 59 | 57 | -3,4% |
| INDUSTRIA | 373 | 377 | -1,1% |
| ERAIKUNTZA/CONSTRUCCIÓN | 222 | 217 | -2,3% |
| ZERBITZUAK/SERVICIOS | 3.227 | 3.093 | -4,2% |
| AIRRETIK ENPLEGURIK EZ/SIN EMPLEO ANTERIOR | 497 | 484 | -2,6% |
| GUZTIRA/TOTAL | 4.378 | 4.228 | -3,4% |

Iturria/Fuente: LANBIDE

Burutua: Bidasoa bizirik /Elaboración: Bidasoa activa

Bidasoa Behereko langabetuen urtearteko eboluzioa, ekonomi jardueraren arabera.

Evolución interanual de la población desempleada del Bajo Bidasoa, por actividad económica 2020/2021

| | MAIATZA/MAYO 2020 | MAIATZA/MAYO 2021 | ALDAKETA ERLATIBOA MAI.20/MAI.21 |
|---|----------------------|----------------------|-------------------------------------|
| | | | VAR. RELATIVA MAY.20/MAY.21 |
| NEKAZARITZA ETA ARRANTZA/ AGRICULTURA Y PESCA | 63 | 57 | -9,5% |
| INDUSTRIA | 484 | 377 | -22,1% |
| ERAIKUNTZA/CONSTRUCCIÓN | 259 | 217 | -16,2% |
| ZERBITZUAK/SERVICIOS | 3.750 | 3.093 | -17,5% |
| AIRRETIK ENPLEGURIK EZ/SIN EMPLEO ANTERIOR | 484 | 484 | 0% |
| GUZTIRA/TOTAL | 5.040 | 4.228 | -16,1% |

Iturria/Fuente: LANBIDE

Burutua: Bidasoa bizirik /Elaboración: Bidasoa activa