

Enplegu buletina/ Irun

Boletín de empleo/ Irun

AZAROA 2020 NOVIEMBRE

<https://observatorio.bidasoa-activa.com/es/>

Irungo biztanleriaren hileroko eboluzioa, Evolución mensual de la población desempleada de Irun, 2020

	IRAILA/SEPTIEMBRE 2020		URRIA/OCTUBRE 2020		AZAROA/NOVIEMBRE 2020		URR.20/AZA.20 OCT.20/NOV.20		
	GUZ/TOT	TASA*	GUZ/TOT	TASA*	GUZ/TOT	TASA*	ALD ABS. VAR.ABS.	ALD ERL. VAR. REL.	VAR.TASA A (p.p)
IRUN	4.322	14,9%	4.078	14%	3.938	13,5%	-140	-3,4%	-0,5
BIDASOA BEHEA/ BAJO BIDASOA	5.049	13,6%	4.758	12,8%	4.616	12,4%	-142	-3%	-0,4
GIPUZKOA	39.277	11,2%	36.761	10,5%	35.214	10%	-1.547	-4.2%	-0,5
EAE/CAE	144.758	13,5%	138.471	12,9%	132.436	12,4%	-6.035	-4,4%	-0,5

Iturria/Fuente: LANBIDE

Burutua: Bidasoa bizirik /Elaboración: Bidasoa activa

*Población activa a 2019

Irungo langabetuen urtearteko eboluzioa Evolución interanual de la población desempleada de Irun, 2019/2020

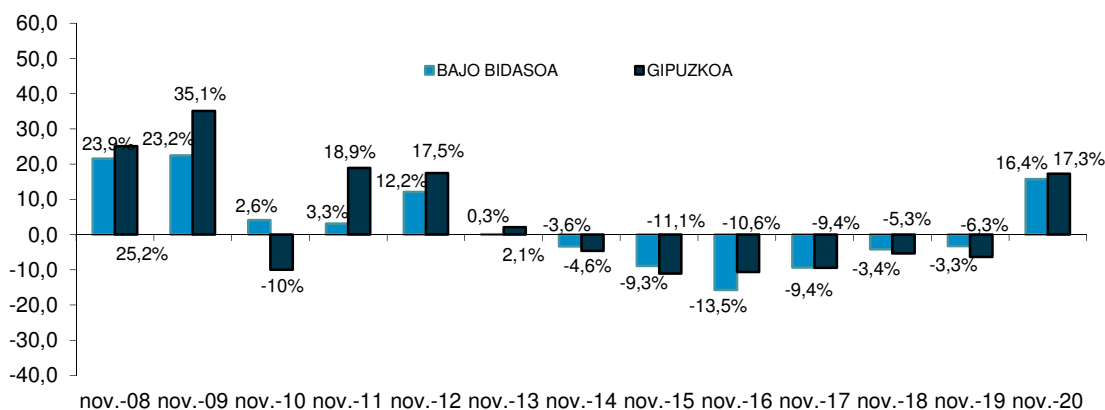
	AZAROA/NOVIEMBRE 2019		AZAROA/NOVIEMBRE 2020		AZA.19/AZA.20 NOV.19/NOV.20		
	GUZ/TOT	TASA*	GUZ/TOT	TASA*	ALD ABS. VAR.ABS.	ALD ERL. VAR. REL.	VAR.TASA (p.p)
IRUN	3.384	11,7%	3.938	13,5%	554	16,4%	+1,8
BIDASOA BEHEA/ BAJO BIDASOA	3.988	10,8%	4.616	12,4%	628	15,7%	+1,6
GIPUZKOA	30.014	8,7%	35.214	10%	5.200	17,3%	+1,2
EAE/CAE	113.777	10,7%	132.436	12,4%	18.659	16,4%	+1,6

Iturria/Fuente: LANBIDE

Burutua: Bidasoa bizirik /Elaboración: Bidasoa activa

* Población activa a 2019

Azaroko hilabeteen langabetu portzentajea, aurreko urtearekin alderatuta
Porcentaje de variación de la población desempleada durante los últimos meses de noviembre, respecto al año anterior



Irungo langabetuen hileroko eboluzioa, adin eta sexu taldearen arabera
Evolución mensual de la población desempleada de Irun por grupo de edad y sexo. 2020

	URRIA/OCTUBRE 2020			AZAROA/NOVIEMBRE 2020			ALDAKETA ERLATIBOA URR.20/AZA.20 VAR. RELATIVA OCT.20/NOV.20		
	G/H	E/M	TOT/GUZZT	G/H	E/M	TOT/GUZZT	G/H	E/M	TOT/GUZZT
< 25 IRTE/AÑOS	201	192	393	181	195	376	-10%	1,6%	-4,3%
25-45 URTE/AÑOS	743	929	1.672	707	906	1.613	-4,8%	-2,5%	-3,5%
> 45 URTE/AÑOS	835	1.178	2.013	798	1.151	1.949	-4,4%	-2,3%	-3,2%
GUZZTIRA/TOTAL	1.779	2.299	4.078	1.686	2.252	3.938	-5,2%	-2%	-3,4%

Iturria/Fuente: LANBIDE

Burutua: Bidasoa bizirik /Elaboración: Bidasoa activa

Irungo langabetun hileroko eboluzioa, ekonomi jardueraren arabera.

Evolución mensual de la población desempleada de Irún, por actividad económica 2020

	URRIA/OCTUBRE 2020	AZAROA/NOVIEMBRE 2020	ALDAKETA ERLATIBOA URR.20/AZA.20
			VAR. RELATIVA OCT.20/NOV.20
NEKAZARITZA ETA ARRANTZA/ AGRICULTURA Y PESCA	59	68	15,3%
INDUSTRIA	382	380	-0,5%
ERAIKUNTZA/CONSTRUCCIÓN	266	241	-9,4%
ZERBITZUAK/SERVICIOS	2.924	2.818	-3,6%
AIRRETIK ENPLEGURIK EZ/SIN EMPLEO ANTERIOR	447	431	-3,6%
GUZTIRA/TOTAL	4.078	3.938	-3,4%

Irungo langabetuen urtearteko eboluzioa, ekonomi jardueraren arabera

Evolución interanual de la población desempleada de Irún, por actividad económica 2019/2020

	AZAROA/NOVIEMBRE 2019	AZAROA/NOVIEMBRE 2020	ALDAKETA ERLATIBOA AZA.19/AZA.20
			VAR. RELATIVA NOV.19/NOV.20
NEKAZARITZA ETA ARRANTZA/ AGRICULTURA Y PESCA	56	68	21,4%
INDUSTRIA	325	380	16,9%
ERAIKUNTZA/CONSTRUCCIÓN	197	241	22,3%
ZERBITZUAK/SERVICIOS	2.416	2.818	16,6%
AIRRETIK ENPLEGURIK EZ/SIN EMPLEO ANTERIOR	390	431	10,5%
GUZTIRA/TOTAL	3.384	3.938	16,4%