

Enplegu buletina/ Irun

Boletín de empleo/ Irun

ABUZTUA 2021 AGOSTO

<https://observatorio.bidasoa-activa.com/es/>

Irungo biztanleriaren hileroko eboluzioa, Evolución mensual de la población desempleada de Irun, 2021

	EKAINA/JUNIO 2021		UZTAILA/JULIO 2021		ABUZTUA/AGOSTO 2021		UZT.21/ABU.21 JUL.21/AGO.21		
	GUZ/TOT	TASA	GUZ/TOT	TASA*	GUZ/TOT	TASA*	ALD ABS. VAR.ABS.	ALD ERL. VAR. REL.	VAR.TAS A (p.p)
IRUN	3.570	12,3%	3.412	11,7%	3.467	11,9%	55	1,6%	+0,2
BIDASOA BEHEA/ BAJO BIDASOA	4.163	11,2%	3.990	10,8%	4.066	10,9%	76	1,9%	+0,2
GIPUZKOA	32.283	9,2%	31.262	8,9%	32.030	9,1%	768	2,5%	+0,2
EAE/CAE	122.359	11,4%	119.202	11,1%	122.260	11,4%	3.058	2,6%	+0,3

Iturria/Fuente: LANBIDE

Burutua: Bidasoa bizirik /Elaboración: Bidasoa activa

*Población activa a 2020

Irungo langabetuen urtearteko eboluzioa Evolución interanual de la población desempleada de Irun, 2020/2021

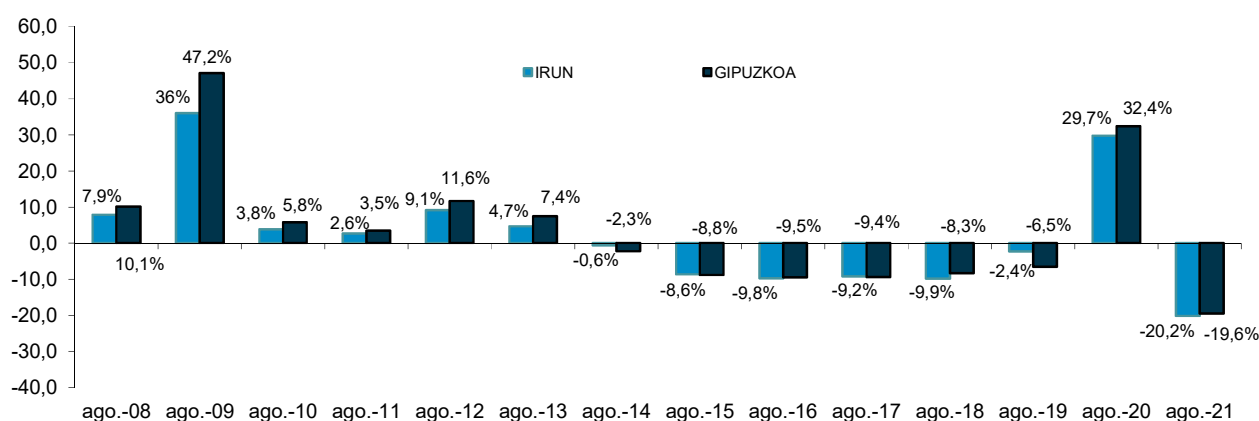
	ABUZTUIA/AGOSTO 2020		ABUZTUIA/AGOSTO 2021		ABU.20/ABU.21 AGO.20/AGO.21		
	GUZ/TOT	TASA	GUZ/TOT	TASA*	ALD ABS. VAR.ABS.	ALD ERL. VAR. REL.	VAR.TASA (p.p)
IRUN	4.345	14,9%	3.467	11,9%	-878	-20,2%	-3
BIDASOA BEHEA/ BAJO BIDASOA	5.063	13,6%	4.066	10,9%	-997	-19,7%	-2,6
GIPUZKOA	39.822	11,4%	32.030	9,1%	-7.792	-19,6%	-2,3
EAE/CAE	146.450	13,7%	122.260	11,4%	-24.190	-16,5%	-2,3

Iturria/Fuente: LANBIDE

Burutua: Bidasoa bizirik /Elaboración: Bidasoa activa

* Población activa a 2020

Abuztuko hilabeteen langabetu portzentajea, aurreko urtearekin alderatuta
Porcentaje de variación de la población desempleada durante los últimos meses de agosto, respecto al año anterior



Irungo langabetuen hileroko eboluzioa, adin eta sexu taldearen arabera
Evolución mensual de la población desempleada de Irún por grupo de edad y sexo. 2021

	UZTAILA/JULIO 2021			ABUZTUA/AGOSTO 2021			ALDAKETA ERLATIBOA UZT.21/ABU.21 VAR. RELATIVA JUL.21/AGO.21		
	G/H	E/M	TOT/GUZZ	G/H	E/M	TOT/GUZZ	G/H	E/M	TOT/GUZZ
< 25 URTE/AÑOS	157	140	297	145	132	277	-7,6%	-5,7%	-6,7%
25-45 URTE/AÑOS	525	765	1.290	538	793	1.331	2,5%	3,7%	3,2%
> 45 URTE/AÑOS	727	1.098	1.825	746	1.113	1.859	2,6%	1,4%	1,9%
GUZZTIRA/TOTAL	1.409	2.003	3.412	1.429	2.038	3.467	1,4%	1,7%	1,6%

Iturria/Fuente: LANBIDE

Burutua: Bidasoa bizirik /Elaboración: Bidasoa activa

Irungo langabetun hileroko eboluzioa, ekonomi jardueraren arabera.

Evolución mensual de la población desempleada de Irun, por actividad económica 2021

	UZTAILA/JULIO 2021	ABUZTUA/AGOSTO 2021	ALDAKETA ERLATIBOA UZT.21/ABU.21
			VAR. RELATIVA JUL.21/AGO.21
NEKAZARITZA ETA ARRANTZA/ AGRICULTURA Y PESCA	52	50	-3,8%
INDUSTRIA	327	341	4,3%
ERAIKUNTZA/CONSTRUCCIÓN	187	193	3,2%
ZERBITZUAK/SERVICIOS	2.431	2.492	2,5%
AIRRETIK ENPLEGURIK EZ/SIN EMPLEO ANTERIOR	415	391	-5,8%
GUZTIRA/TOTAL	3.412	3.467	1,6%

Iturria/Fuente: LANBIDE

Burutua: Bidasoa bizirik /Elaboración: Bidasoa activa

Irungo langabetuen urtearteko eboluzioa, ekonomi jardueraren arabera.

Evolución interanual de la población desempleada de Irun, por actividad económica 2020/2021

	ABUZTUIA/AGOSTO 2020	ABUZTUA/AGOSTO 2021	ALDAKETA ERLATIBOA ABU.20/ABU.21
			VAR. RELATIVA AGO.20/AGO.21
NEKAZARITZA ETA ARRANTZA/ AGRICULTURA Y PESCA	68	50	-26,5%
INDUSTRIA	404	341	-15,6%
ERAIKUNTZA/CONSTRUCCIÓN	274	193	-29,6%
ZERBITZUAK/SERVICIOS	3.113	2.492	-19,9%
AIRRETIK ENPLEGURIK EZ/SIN EMPLEO ANTERIOR	486	391	-19,5%
GUZTIRA/TOTAL	4.345	3.467	-20,2%

Iturria/Fuente: LANBIDE

Burutua: Bidasoa bizirik /Elaboración: Bidasoa activa