

# Kontratazioa/ Bidasoa Behea

## Contratación/ Bajo Bidasoa

APIILA 2019 ABRIL

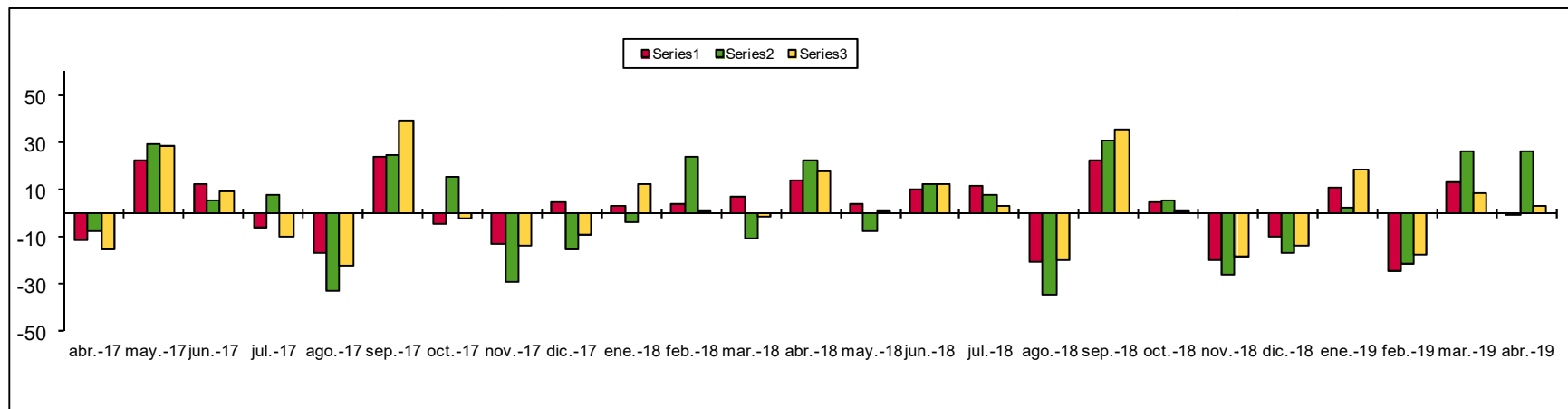
Bidasoa Beherean egin diren kontratuen hilez hileko bilakaera, udalerrika  
Evolución mensual de contratos realizados en el Bajo Bidasoa, según municipio.2019

	OTSAILA/FEBRERO 2019			MARTXOA/MARZO 2019			APIRILA/ABRIL 2019			aldaketa erlatiboa - mar.19/ api.19		
	B.betik. Indef.	Ald.bat Temp.	guztira totales	B.betik. Indef.	Ald.bat Temp.	guztira totales	B.betik. Indef.	Ald.bat Temp.	guztira totales	variación relativa - mar.19/ abr.19		
	B.betik. Indef.	Ald.bat Temp.	guztira totales	B.betik. Indef.	Ald.bat Temp.	guztira totales	B.betik. Indef.	Ald.bat Temp.	guztira totales	B.betik. Indef.	Ald.bat. Temp.	guztira totales
IRUN	174	1.141	1.315	191	1.297	1.488	140	1.342	1.482	-26,7%	3,5%	-0,4%
HONDARRIBIA	55	243	298	53	324	377	51	424	475	-3,8%	30,9%	26%
BAJO BIDASOA BEHEREA	229	1.384	1.613	244	1.621	1.865	191	1.766	1.957	-21,7%	8,9%	4,9%
GIPUZKOA	2.241	17.704	19.945	2.209	19.499	21.708	2.241	20.160	22.401	1,4%	3,4%	3,2%

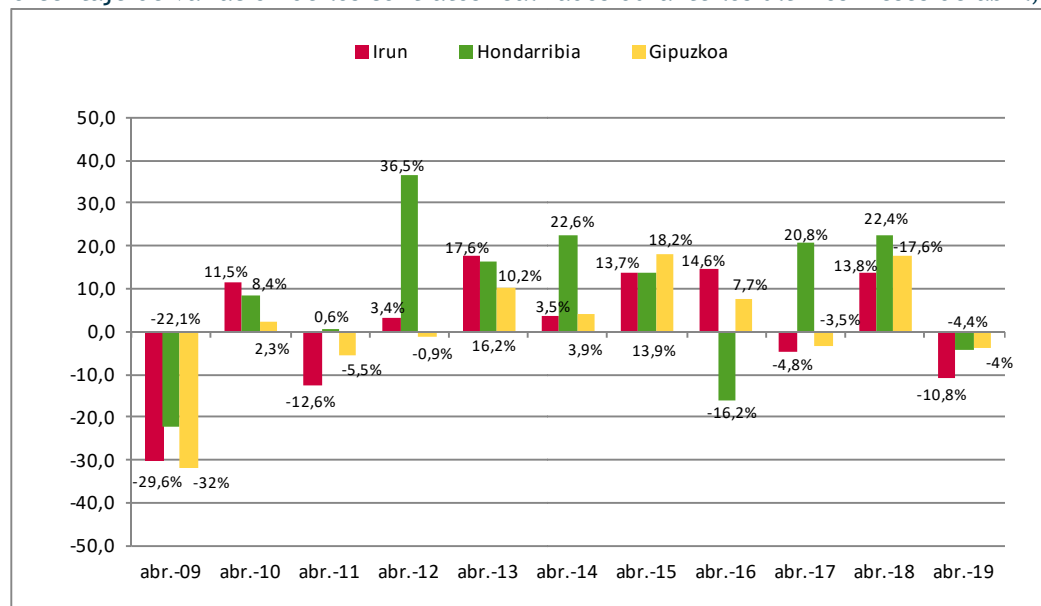
Bidasoa Beherean egin diren kontratuen urtez urteko bilakaera, udalerrika  
Evolución anual de contratos realizados en el Bajo Bidasoa, según municipio.2018/2019

	APIRILA/ABRIL 2018			APIRILA/ABRIL 2019			aldaketa erlatiboa - api.18/ api.19		
	B.betik. Indef.	Ald.bat. Temp.	guztira totales	B.betik. Indef.	Ald.bat. Temp.	guztira totales	variación relativa - abr.18/ abr.19		
	B.betik. Indef.	Ald.bat. Temp.	guztira totales	B.betik. Indef.	Ald.bat. Temp.	guztira totales	B.betik. Indef.	Ald.bat. Temp.	guztira totales
IRUN	265	1.396	1.661	140	1.342	1.482	-47,2%	-3,9%	-10,8%
HONDARRIBIA	71	426	497	51	424	475	-28,2%	-0,5%	-4,4%
BAJO BIDASOA BEHEREA	336	1.822	2.158	191	1.766	1.957	-43,2%	-3,1%	-9,3%
GIPUZKOA	3.101	20.228	23.329	2.241	20.160	22.401	-27,7%	-0,3%	-4%

Azken hilabete hauetan egin diren kontratuen aldaketaren portzentajea, aurreko hilabetekoarekin alderatuta.  
 Porcentaje de variación de los contratos realizados durante los últimos meses, respecto al mes anterior.



Azken urteetako apirilaren egin diren kontratuen aldaketaren portzentajea, aurreko urtekoarekin alderatuta.  
 Porcentaje de variación de los contratos realizados durante los últimos meses de abril, respecto al año anterior



Bidasoa Beherean egin diren kontratuen hilez hileko bilakaera, udalerrika, ekonomia-jardueraren arabera.  
Evolución intermensual de contratos realizados en el Bajo Bidasoa, según municipio por actividad económica. 2019

	MARTXOA/MARZO 2019				APIRILA/ABRIL 2019				aldaketa erlatiboa - mar.18/ api.19 variación relativa - mar.18/ abr.19			
	Ag/pes	indu	Constru.	Servic.	Ag/pes	indu	Constr.	Servic.	Ag/pes	Indu	Constr.	Servic.
IRUN	0	364	53	1.071	2	301	52	1.127	-	-17,3%	-1,9%	5,2%
HONDARRIBIA	10	2	3	362	9	2	0	464		0%	-100%	28,2%
BAJO BIDASOA BEHEREA	10	366	56	1.433	11	303	52	1.591		-17,2%	-7,1%	11%
GIPUZKOA	92	3.067	545	18.004	127	2.894	613	18.767		-5,6%	12,5%	4,2%

Bidasoa Beherean egin diren kontratuen urtez urteko bilakaera, udalerrika, ekonomia-jardueraren arabera.  
Evolución interanual de contratos realizados en el Bajo Bidasoa, según municipio por actividad económica. 2018/2019

	APIRILA/ABRIL 2018				APIRILA/ABRIL 2019				aldaketa erlatiboa - api.18/ api.19 variación relativa - abr.18/ abr.19			
	Ag/pes	indu	Constru.	Servic.	Ag/pes	indu	Constr.	Servic.	Ag/pes	indu	Constr.	Servic.
IRUN	1	422	53	1.185	2	301	52	1.127		-28,7%	-1,9%	-4,9%
HONDARRIBIA	4	13	15	465	9	2	0	464		-84,6%	-100%	-0,2%
BAJO BIDASOA BEHEREA	5	435	68	1.650	11	303	52	1.591		-30,3%	-23,5%	-3,6%
GIPUZKOA	103	3.482	695	19.049	127	2.894	613	18.767		-16,9%	-11,8%	-1,5%

Bidasoa Beheran egin diren kontratuen urtez urteko bilakaera, udalerrika, sexuaren arabera  
Evolución interanual de contratos realizados en el Bajo Bidasoa, según municipio según sexo. 2018/2019

	APIRILA/ABRIL 2018			APIRILA/ABRIL 2019			aldaketa erlatiboa - api.18/ api.19 variación relativa - abr.18/ abr.19		
	G/H	E/M	Guzt/total	G/H	E/M	Guzt/total	G/H	E/M	Guzt/total
IRUN	917	744	1.661	796	686	1.482	-13,2%	-7,8%	-10,8%
HONDARRIBIA	190	307	497	180	295	475	-5,3%	-3,9%	-4,4%
BAJO BIDASOA BEHERA	1.107	1.051	2.158	976	981	1.957	-11,8%	-6,7%	-9,3%
GIPUZKOA	10.738	12.591	23.329	10.361	12.040	22.401	-3,5%	-4,4%	-4%

Bidasoa Beheran egin diren kontratuen urtez urteko bilakaera, adin eta sexu taldearen arabera.  
Evolución interanual de contratos realizados en el Bajo Bidasoa, por grupo de edad y sexo. 2018/2019

	APIRILA/ABRIL 2018			APIRILA/ABRIL 2019			aldaketa erlatiboa - api.18/ api.19 variación relativa - abr.18/ abr.19		
	G/H	E/M	Guzt/total	G/H	E/M	Guzt/total	G/H	E/M	Guzt/total
< 25 urte/años	189	168	357	211	197	408	13,4%	-1,5%	5,7%
25-45 urte/años	674	579	1.253	571	504	1.075	-15,3%	-9,7%	-12,7%
>45 urte/años	215	325	540	194	280	474	-21,5%	-4,4%	-12,2%
Guztira/total	1.078	1.072	2.150	976	981	1.957	-11,8%	-6,7%	-9,3%

Bidasoa Beheran egin diren Iraupen Mugatuko Kontratuen urtez urteko bilakaera.  
Evolución interanual de los Contratos Duración Determinada de la comarca del Bajo Bidasoa. 2018/2019

	APIRILA/ABRIL 2018	APIRILA/ABRIL 2019
Event circ.producción/aldi baterakoak	67%	69,2%
Interinidad/bitartekoa	17%	16,5%
Por obra o serv./obra edo serv.zehaztua	14%	13,1%
Otros/bestelakoak	2%	1,2%