

# Enplegu buletina

## Boletín de empleo

ABENDUA 2018 DICIEMBRE

### IRUN

Irungo biztanleriaren hileroko eboluzioa.

Evolución mensual de la población desempleada de Irun, 2018

	URRIA/OCTUBRE 2018		AZAROA/NOVIEMBRE 2018		ABENDUA/DICIEMBRE 2018		AZA.18/ABE.18 NOV.18/DIC.18		
	GUZ/TOT	TASA	GUZ/TOT	TASA	GUZ/TOT	TASA	ALD ABS. VAR.ABS.	ALD ERL. VAR. REL.	VAR.TA SA (p.p)
<b>IRUN</b>	3.491	12%	3.499	12%	3.431	11,8%	-68	-1,9%	-0,2
<b>BIDASOA BEHEA/ BAJO BIDASOA</b>	4.076	10,9%	4.123	11%	4.029	10,8%	-94	-2,3%	-0,2
<b>GIPUZKOA</b>	32.239	9,3%	32.038	9,2%	31.678	9,1%	-360	-1,1%	-0,1
<b>EAE/CAE</b>	122.415	11,4%	121.499	11,3%	119.674	11,2%	-1.825	-1,5%	-0,1

Iturria/Fuente: LANBIDE

Burutua: Bidasoa bizirik /Elaboración: Bidasoa activa

\*Egailan Laneko Merkatuaren Behatokiak biztanleria aktiboa kalkulatzeko duen metodologia egokitzean oinarrituta/En base a la última adecuación de metodología de cálculo de la población activa del Observatorio del Mercado de Trabajo Egailan (población activa a 2017)

Irungo langabetuen urtearteko eboluzioa.

Evolución interanual de la población desempleada de Irun, 2017/2018

	ABENDUA/DICIEMBRE 2017		ABENDUA/DICIEMBRE 2018		ABE.17/ABE.18 DIC.17/DIC.18		
	GUZ/TOT	TASA	GUZ/TOT	TASA	ALD ABS. VAR.ABS.	ALD ERL. VAR. REL.	VAR.TASA (p.p)
<b>IRUN</b>	3.622	12,5%	3.431	11,8%	-191	-5,3%	-0,7
<b>BIDASOA BEHEA/ BAJO BIDASOA</b>	4.275	11,5%	4.029	10,8%	-246	-5,8%	-0,7
<b>GIPUZKOA</b>	33.972	9,9%	31.678	9,1%	-2.294	-6,8%	-0,8
<b>EAE/CAE</b>	127.547	12,1%	119.674	11,2%	-7.873	-6,2%	-0,9

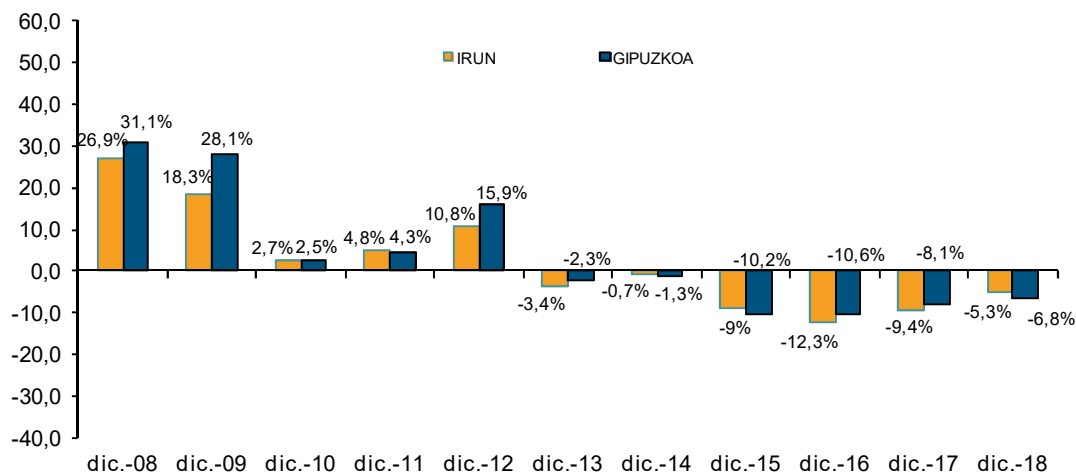
Iturria/Fuente: LANBIDE

Burutua: Bidasoa bizirik /Elaboración: Bidasoa activa

\*Egailan Laneko Merkatuaren Behatokiak biztanleria aktiboa kalkulatzeko duen metodologia egokitzean oinarrituta/En base a la última adecuación de metodología de cálculo de la población activa del Observatorio del Mercado de Trabajo Egailan (población activa a 2017)

## IRUN

Azaroko hilabeteen langabetu portzentajea, aurreko urtearekin alderatuta  
Porcentaje de variación de la población desempleada durante los últimos meses de noviembre, respecto al año anterior



Irungo langabetuen hileroko eboluzioa, adin eta sexu taldearen arabera  
Evolución mensual de la población desempleada de Irun por grupo de edad y sexo. 2018

	AZAROA/NOVIEMBRE 2018			ABENDUA/DICIEMBRE 2018			ALDAKETA ERLATIBOA AZA.18/ABE.18		
	G/H	E/M	TOT/GUZT	G/H	E/M	TOT/GUZT	VAR. RELATIVA NOV.18/DIC.18		
< 25 URTE/AÑOS	146	145	291	121	136	257	-17,1%	-6,2%	-11,7%
25-45 URTE/AÑOS	552	898	1.450	557	840	1.397	0,9%	-6,5%	-3,7%
> 45 URTE/AÑOS	683	1.075	1.758	715	1.062	1.777	4,7%	-1,2%	1,1%
<b>GUZTIRA/TOTAL</b>	<b>1.381</b>	<b>2.118</b>	<b>3.499</b>	<b>1.393</b>	<b>2.038</b>	<b>3.431</b>	<b>0,9%</b>	<b>-3,8%</b>	<b>-1,9%</b>

Iturria/Fuente: LANBIDE

Burutua: Bidasoa bizirik /Elaboración: Bidasoa activa

## IRUN

Irungo langabetuen urtearteko eboluzioa, ekonomi jardueraren arabera.

Evolución interanual de la población desempleada de Irun, por actividad económica 2017/2018

	ABENDUA/DICIEMBRE 2017	ABENDUA/DICIEMBRE 2018	ALDAKETA ERLATIBOA ABE.17/ABE.18
			VAR. RELATIVA DIC.17/DIC.18
NEKAZARITZA ETA ARRANTZA/ AGRICULTURA Y PESCA	58	59	1,7%
INDUSTRIA	380	348	-8,4%
ERAIKUNTZA/CONSTRUCCIÓN	238	201	-15,5%
ZERBITZUAK/SERVICIOS	2.593	2.472	-4,7%
AIRRETIK ENPLEGURIK EZ/ SIN EMPLEO ANTERIOR	353	351	-0,6%
GUZTIRA/TOTAL	3.622	3.431	-5,3%

Iturria/Fuente: LANBIDE

Burutua: Bidasoa bizirik /Elaboración: Bidasoa activa

Irungo langabetun hileroko eboluzioa, ekonomi jardueraren arabera.

Evolución mensual de la población desempleada de Irun, por actividad económica 2018

	AZAROA/NOVIEMBRE 2018	ABENDUA/DICIEMBRE 2018	ALDAKETA ERLATIBOA AZA.18/ABE.18
			VAR. RELATIVA NOV.18/DIC.18
NEKAZARITZA ETA ARRANTZA/ AGRICULTURA Y PESCA	67	59	-11,9%
INDUSTRIA	332	348	4,8%
ERAIKUNTZA/CONSTRUCCIÓN	187	201	7,5%
ZERBITZUAK/SERVICIOS	2.532	2.472	-2,4%
AIRRETIK ENPLEGURIK EZ/ SIN EMPLEO ANTERIOR	381	351	-7,9%
GUZTIRA/TOTAL	3.499	3.431	-1,9%

Iturria/Fuente: LANBIDE

Burutua: Bidasoa bizirik /Elaboración: Bidasoa activa