

# 09/ Mercado de trabajo

## 09/1. Empleo

### Población activa en Bajo Bidasoa

**2019**

Irun	29.082
Hondarribia	8.056
<b>Bajo Bidasoa</b>	<b>37.138</b>
Gipuzkoa	350.486
CAE	1.071.222

Fuente: Lanbide

## 09/2. Contratación

### Contratos formalizados en el Bajo Bidasoa y Gipuzkoa

	2015	2016	2017	2018	2019
Bajo Bidasoa	22.000	23.588	25.835	27.498	26.655
Gipuzkoa	253.413	268.547	280.696	291.885	293.781
<b>% Comarca/Gipuzkoa</b>	<b>8,7</b>	<b>8,8</b>	<b>9,2</b>	<b>9,4</b>	<b>9,1</b>

Fuente: Lanbide

### Perfil de la persona contratada en Bajo Bidasoa

**2019**

Sexo	Mujer (51%)
Edad	De 25 a 44 (54%)
Duración contrato	Duración determinada (89%)
Clasificación legal del contrato	Eventual Circunstancial (64%)
Sector económico	Servicios (80%)

Fuente: Lanbide

## 09/3. Afiliaciones a la seguridad social

### Afiliaciones según tipo en Bajo Bidasoa

	2015	2016	2017	2018	2019
Régimen general	14.942	15.804	16.506	16.841	17.424
Autónomos	6.255	6.287	6.162	6.148	6.007
Régimen (Agrario, Mar y Emp. Hogar)	1.223	1.048	1.049	1.018	1.017
<b>Total</b>	<b>22.420</b>	<b>23.139</b>	<b>23.717</b>	<b>24.007</b>	<b>24.448</b>

Fuente: Tesorería General de la Seguridad Social

## 09/4. Desempleo

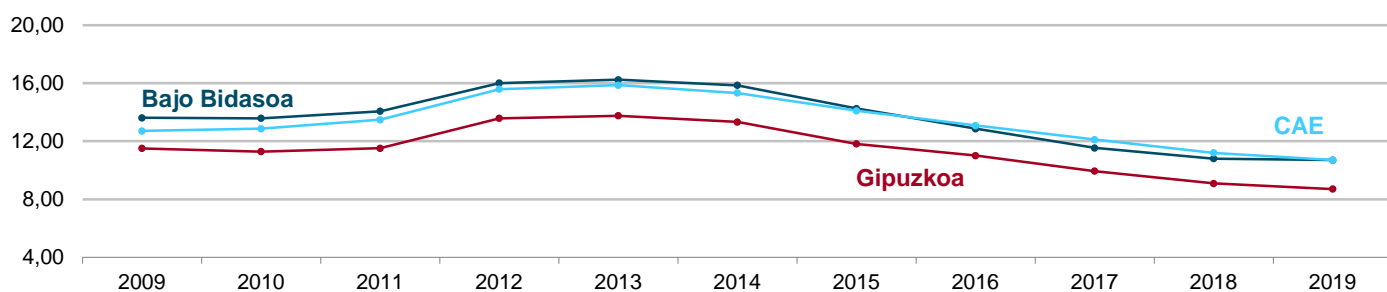
### Desempleados registrados en Lanbide

	2015	2016	2017	2018	2019
<b>Bajo Bidasoa</b>	<b>5.423</b>	<b>4.701</b>	<b>4.275</b>	<b>4.029</b>	<b>3.981</b>
Irun	4.562	3.999	3.622	3.431	3.391
Hondarribia	861	702	653	598	590

Fuente: Lanbide

### Evolución de la tasa de desempleo en Bajo Bidasoa, Gipuzkoa y CAE

2009-2019



### Tasa de desempleo

2019

CAE	10,7%
Gipuzkoa	8,8%
<b>Bajo Bidasoa</b>	<b>10,7%</b>
Irun	11,7%
Hondarribia	7,3%

Fuente: Lanbide, en base a la última adecuación de metodología de cálculo de la población activa a 2018

### Perfil de la persona desempleada en Bajo Bidasoa

2019

Sexo	Mujer (58%)
Edad	Más de 44 (52%)
Nivel académico	Educación secundaria (46%)
Sector de actividad	Servicios (73%)
Grupo profesional	Trabajadores servicio de restauración, vendedores, etc. (33%)

Fuente: Lanbide