

Kontratazioa/ Bidasoa Behea

Contratación/ Bajo Bidasoa

OTSAILA 2019 FEBRERO

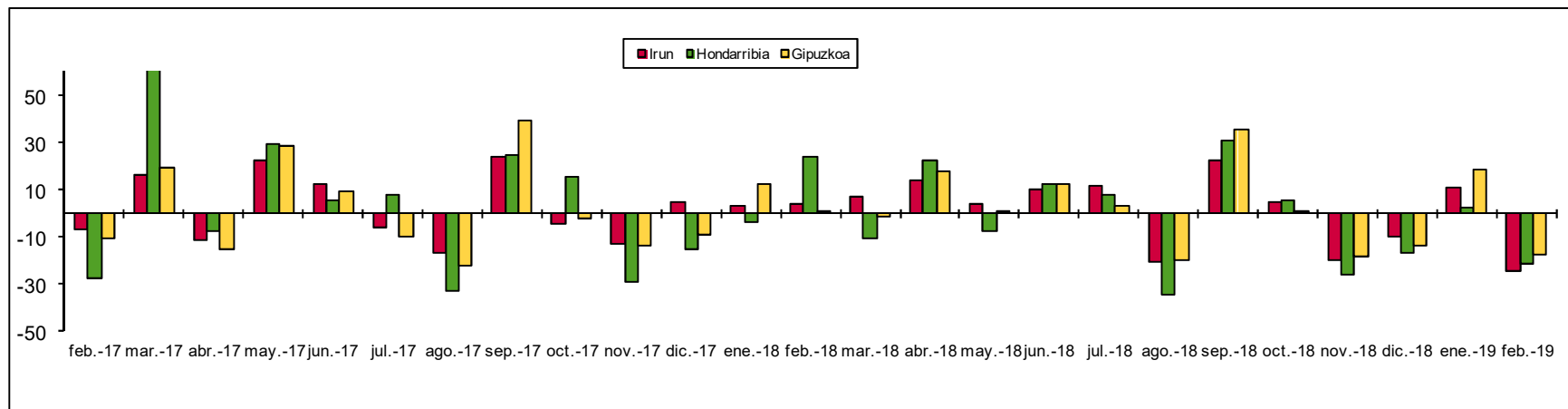
Bidasoa Beherean egin diren kontratuen hilez hileko bilakaera, udalerrika
Evolución mensual de contratos realizados en el Bajo Bidasoa, según municipio.2019

	ABENDUA/DICIEMBRE 2018			URTARRILA/ENERO 2019			OTSAILA/FEBRERO 2019			aldaketa erlatiboa - urt.19/ ots.19		
	B.betik. Indef.	Ald.bat Temp.	guztira totales	B.betik. Indef.	Ald.bat Temp.	guztira totales	B.betik. Indef.	Ald.bat Temp.	guztira totales	variación relativa - ene.19/ feb.19		
										B.betik. Indef.	Ald.bat. Temp.	guztira totales
IRUN	198	1.379	1.577	219	1.526	1.745	174	1.141	1.315	-20,5%	-25,2%	-24,6%
HONDARRIBIA	46	322	368	29	349	378	55	243	298	89,7%	-30,4%	-21,2%
BAJO BIDASOA BEHEREA	244	1.701	1.945	248	1.875	2.123	229	1.384	1.613	-7,7%	-26,2%	-24%
GIPUZKOA	2.148	18.241	20.389	2.936	21.232	24.168	2.241	17.704	19.945	-23,7%	-16,6%	-17,5%

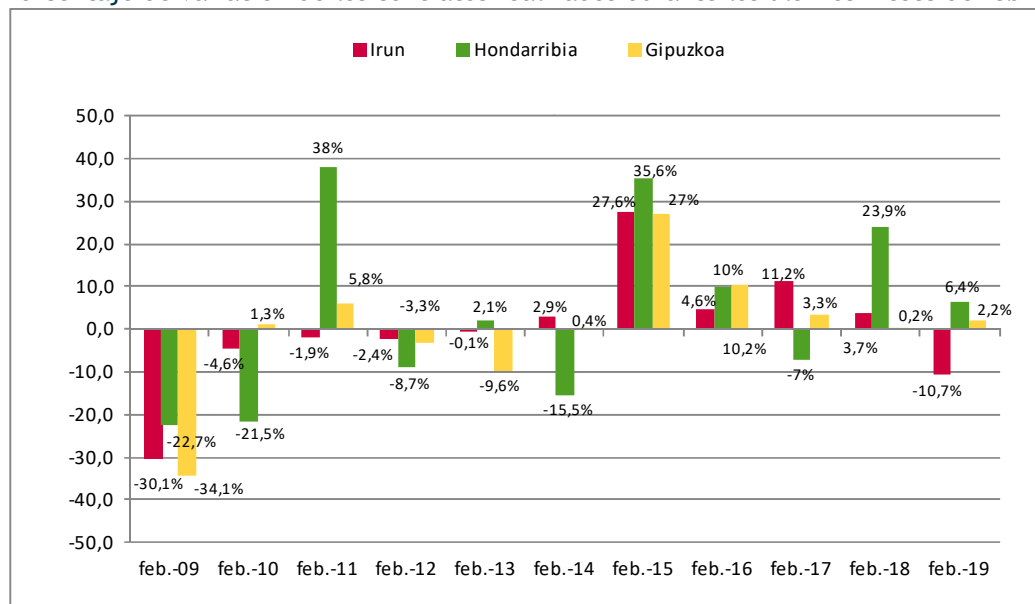
Bidasoa Beherean egin diren kontratuen urtez urteko bilakaera, udalerrika
Evolución anual de contratos realizados en el Bajo Bidasoa, según municipio.2018/2019

	OTSAILA/FEBRERO 2018			OTSAILA/FEBRERO 2019			aldaketa erlatiboa - ots.18/ ots.19		
	B.betik. Indef.	Ald.bat. Temp.	guztira totales	B.betik. Indef.	Ald.bat. Temp.	guztira totales	variación relativa - feb.18/ feb.19		
							B.betik. Indef.	Ald.bat. Temp.	guztira totales
IRUN	195	1.277	1.472	174	1.141	1.315	-10,8%	-10,6%	-10,7%
HONDARRIBIA	53	227	280	55	243	298	3,8%	7%	6,4%
BAJO BIDASOA BEHEREA	248	1.504	1.752	229	1.384	1.613	-7,7%	-8%	-7,9%
GIPUZKOA	2271	17.252	19523	2.241	17.704	19.945	-1,3%	2,6%	2,2%

Azken hilabete hauetan egin diren kontratuen aldaketaren portzentajea, aurreko hilabetekoarekin alderatuta.
 Porcentaje de variación de los contratos realizados durante los últimos meses, respecto al mes anterior.



Azken urteetako otsailen egin diren kontratuen aldaketaren portzentajea, aurreko urtekoarekin alderatuta.
 Porcentaje de variación de los contratos realizados durante los últimos meses de febrero, respecto al año anterior



Bidasoa Beherean egin diren kontratuen hilez hileko bilakaera, udalerrika, ekonomia-jardueraren arabera.
Evolución intermensual de contratos realizados en el Bajo Bidasoa, según municipio por actividad económica. 2019

	URTARRILA/ENERO 2019				OTSAILA/FEBRERO 2019				aldaketa erlatiboa - urt.18/ ots.19			
	Ag/pes	indu	Constru.	Servic.	Ag/pes	indu	Constr.	Servic.	variación relativa - ene.18/ feb.19			
	Ag/pes	indu	Constru.	Servic.	Ag/pes	indu	Constr.	Servic.	Ag/pes	Indu	Constr.	Servic.
IRUN	1	502	82	1.160	1	298	37	979	-	-40,6%	-54,9%	-15,6%
HONDARRIBIA	3	2	8	365	26	6	6	260		200%	-25%	-28,8%
BAJO BIDASOA BEHEREA	4	504	90	1.525	27	304	43	1.239		-39,7%	-52,2%	-18,8%
GIPUZKOA	68	3.853	735	19.512	118	2.762	608	16.457		-28,3%	-17,3%	-15,7%

Bidasoa Beherean egin diren kontratuen urtez urteko bilakaera, udalerrika, ekonomia-jardueraren arabera.
Evolución interanual de contratos realizados en el Bajo Bidasoa, según municipio por actividad económica. 2018/2019

	OTSAILA/FEBRERO 2018				OTSAILA/FEBRERO 2019				aldaketa erlatiboa - ots.18/ ots.19			
	Ag/pes	indu	Constru.	Servic.	Ag/pes	indu	Constr.	Servic.	variación relativa - feb.18/ feb.19			
	Ag/pes	indu	Constru.	Servic.	Ag/pes	indu	Constr.	Servic.	Ag/pes	indu	Constr.	Servic.
IRUN	4	413	44	1.011	1	298	37	979		-27,8%	-15,9%	-3,2%
HONDARRIBIA	22	13	15	230	26	6	6	260		-53,8%	-60%	13%
BAJO BIDASOA BEHEREA	26	426	59	1.241	27	304	43	1.239		-28,6%	-27,1%	-0,2%
GIPUZKOA	106	3.269	709	15.939	118	2.762	608	16.457		-15,5%	-14,2%	3,2%

Bidasoa Beheran egin diren kontratuen urtez urteko bilakaera, udalerrika, sexuaren arabera
Evolución interanual de contratos realizados en el Bajo Bidasoa, según municipio según sexo. 2018/2019

	OTSAILA/FEBRERO 2018			OTSAILA/FEBRERO 2019			aldaketa erlatiboa - ots. 18/ ots. 19		
							variación relativa - feb. 18/ feb. 19		
	G/H	E/M	Guzt/total	G/H	E/M	Guzt/total	G/H	E/M	Guzt/total
IRUN	803	669	1.472	706	609	1.315	-12,1%	-9%	-10,7%
HONDARRIBIA	114	166	280	127	171	298	11,4%	3%	6,4%
BAJO BIDASOA BEHERA	917	835	1.752	833	780	1.613	-9,2%	-6,6%	-7,9%
GIPUZKOA	9.162	10.361	19.523	9.010	10.935	19.945	-1,7%	5,5%	2,2%

Bidasoa Beheran egin diren kontratuen urtez urteko bilakaera, adin eta sexu taldearen arabera.
Evolución interanual de contratos realizados en el Bajo Bidasoa, por grupo de edad y sexo. 2018/2019

	OTSAILA/FEBRERO 2018			OTSAILA/FEBRERO 2019			aldaketa erlatiboa - ots. 18/ ots. 19		
							variación relativa - feb. 18/ feb. 19		
	G/H	E/M	Guzt/total	G/H	E/M	Guzt/total	G/H	E/M	Guzt/total
< 25 urte/años	139	152	291	156	133	289	12,2%	-12,5%	-0,7%
25-45 urte/años	613	463	1.076	503	426	929	-17,9%	-8%	-13,7%
>45 urte/años	165	220	385	174	221	395	5,5%	0,5%	2,6%
Guztira/total	917	835	1.752	833	780	1.613	-9,2%	-6,6%	-7,9%

Bidasoa Beheran egin diren Iraupen Mugatuko Kontratuen urtez urteko bilakaera.
Evolución interanual de los Contratos Duración Determinada de la comarca del Bajo Bidasoa. 2018/2019

	OTSAILA/FEBRERO 2018	OTSAILA/FEBRERO 2019
Event circ.producción/aldi baterakoak	59%	63%
Interinidad/bitartekoa	21%	20,4%
Por obra o serv./obra edo serv.zehaztua	18%	16%
Otros/bestelakoak	2%	0,6%