

# Enplegu buletina

## Boletín de empleo

ABUZTUA 2018 AGOSTO

### BIDASOA BEHEA / BAJO BIDASOA

Bidasoa Behereko biztanleriaren hileroko eboluzioa, udalerraren arabera,  
Evolución mensual de la población desempleada del Bajo Bidasoa según municipio, 2018

	EKAINA/JUNIO 2018		UZTAILA/JULIO 2018		ABUZTUA/AGOSTO 2018		UZT.18/ABU.18 JUL.18/AGO.18		
	GUZ/TOT	TASA	GUZ/TOT	TASA	GUZ/TOT	TASA	ALD ABS. VAR.ABS.	ALD ERL. VAR. REL.	VAR.TA SA (p.p)
IRUN	3.447	11,8%	3.411	11,7%	3.430	11,8%	19	0,6%	0,1
HONDARRIBIA	514	6,2%	522	6,3%	531	6,4%	9	1,7%	0,1
BIDASOA BEHEA/ BAJO BIDASOA	3.961	10,6%	3.933	10,5%	3.961	10,6%	28	0,7%	0,1
GIPUZKOA	31.361	9%	31.526	9%	32.189	9,2%	663	2,1%	0,2
EAE/CAE	120.485	11,2%	121.057	11,3%	123.606	11,5%	2.549	2,1%	0,2

Iturria/Fuente: LANBIDE

Burutua: Bidasoa bizirik /Elaboración: Bidasoa activa

\*Egailan Laneko Merkatuaren Behatokiak biztanleria aktiboa kalkulatzeko duen metodologia egokitzean oinarrituta/En base a la última adecuación de metodología de cálculo de la población activa del Observatorio del Mercado de Trabajo Egailan (población activa a 2017)

Bidasoa Behereko langabetuen urtearteko eboluzioa, udalerraren arabera  
Evolución interanual de la población desempleada del Bajo Bidasoa según municipio, 2017/2018

	ABUZTUA/AGOSTO 2017		ABUZTUA/AGOSTO 2018		ABU.17/ABU.18 AGO.17/AGO.18		
	GUZ/TOT	TASA	GUZ/TOT	TASA	ALD ABS. VAR.ABS.	ALD ERL. VAR. REL.	VAR.TASA (p.p)
IRUN	3.805	13,1%	3.430	11,8%	-375	-9,9%	-1,3
HONDARRIBIA	627	7,8%	531	6,4%	-96	-15,3%	-1,4
BIDASOA BEHEA/ BAJO BIDASOA	4.432	12%	3.961	10,6%	-471	-10,6%	-1,4
GIPUZKOA	35.120	10,3%	32.189	9,2%	-2.931	-8,3%	-1,1
EAE/CAE	133.210	12,6%	123.606	11,5%	-9.604	-7,2%	-1,1

Iturria/Fuente: LANBIDE

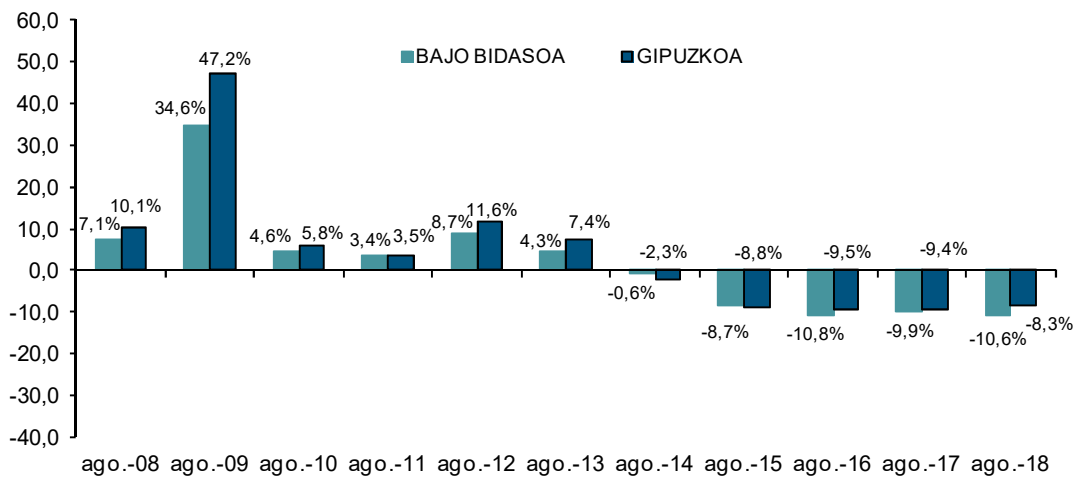
Burutua: Bidasoa bizirik /Elaboración: Bidasoa activa

\*Egailan Laneko Merkatuaren Behatokiak biztanleria aktiboa kalkulatzeko duen metodologia egokitzean oinarrituta/En base a la última adecuación de metodología de cálculo de la población activa del Observatorio del Mercado de Trabajo Egailan (población activa a 2017)

## BIDASOA BEHEA / BAJO BIDASOA

Abuztuko hilabeteen langabetu portzentajea, aurreko urtearekin alderatuta

Porcentaje de variación de la población desempleada durante los últimos meses de agosto, respecto al año anterior



Bidasoa Behereko langabetuen hileroko eboluzioa, adin eta sexu taldearen arabera

Evolución mensual de la población desempleada del Bajo Bidasoa por grupo de edad y sexo.2018

	UZTAILA/JULIO 2018			ABUZTUA/AGOSTO 2018			ALDAKETA ERLATIBOA UZT.18/ABU.18		
	G/H	E/M	TOT/GUZI	G/H	E/M	TOT/GUZI	VAR. RELATIVA JUL.18/AGO.18		
							G/H	E/M	TOT/GUZI
< 25 IRTE/AÑOS	124	134	258	121	138	259	2,4%	3%	0,4%
25-45 URTE/AÑOS	601	989	1.590	619	1.020	1.639	3%	3,1%	3,1%
> 45 URTE/AÑOS	791	1.294	2.085	801	1.262	2.063	1,3%	-2,5%	-1,1%
GUZTIRA/TOTAL	1.516	2.417	3.933	1.541	2.420	3.961	1,6%	0,1%	0,7%

Iturria/Fuente: LANBIDE

Burutua: Bidasoa bizirik /Elaboración: Bidasoa activa

## BIDASOA BEHEA / BAJO BIDASOA

Bidasoa Behereko langabetuen urtearteko eboluzioa, ekonomi jardueraren arabera.

Evolución interanual de la población desempleada del Bajo Bidasoa, por actividad económica 2017/2018

	ABUZTUA/AGOSTO 2017	ABUZTUA/AGOSTO 2018	ALDAKETA ERLATIBOA ABU.17/ABU.18
			VAR. RELATIVA AGO.17/AGO.18
NEKAZARITZA ETA ARRANTZA/ AGRICULTURA Y PESCA	66	56	-15,2%
INDUSTRIA	472	411	-12,9%
ERAIKUNTZA/CONSTRUCCIÓN	277	208	-24,9%
ZERBITZUAK/SERVICIOS	3.168	2.884	-9%
AIRRETIK ENPLEGURIK EZ/ SIN EMPLEO ANTERIOR	449	402	-10,5%
GUZTIRA/TOTAL	4.432	3.961	-10,6%

Iturria/Fuente: LANBIDE

Burutua: Bidasoa bizirik /Elaboración: Bidasoa activa

Bidasoa Behereko langabetun hileroko eboluzioa, ekonomi jardueraren arabera.

Evolución mensual de la población desempleada del Bajo Bidasoa, por actividad económica 2018

	UZTAILA/JULIO 2018	ABUZTUA/AGOSTO 2018	ALDAKETA ERLATIBOA UZT.18/ABU.18
			VAR. RELATIVA JUL.18/AGO.18
NEKAZARITZA ETA ARRANTZA/ AGRICULTURA Y PESCA	63	56	-11,1%
INDUSTRIA	392	411	4,8%
ERAIKUNTZA/CONSTRUCCIÓN	215	208	-3,3%
ZERBITZUAK/SERVICIOS	2.855	2.884	1%
AIRRETIK ENPLEGURIK EZ/ SIN EMPLEO ANTERIOR	408	402	-1,5%
GUZTIRA/TOTAL	3.933	3.961	0,7%

Iturria/Fuente: LANBIDE

Burutua: Bidasoa bizirik /Elaboración: Bidasoa activa



erabat



BIDASOAKO HIRI BEHATEGIA  
OBSERVATORIO URBANO DEL BIDASOA

