

Enplegu buletina/ Bidasoa Behea OTSAILA 2021 FEBRERO

Boletín de empleo/ Bajo Bidasoa

<https://observatorio.bidasoa-activa.com/es/>

Bidasoa Behereko biztanleriaren hileroko eboluzioa, udalerrriaren arabera, Evolución mensual de la población desempleada del Bajo Bidasoa según municipio, 2021

	ABENDUA/DICIEMBRE 2020		URTARRILA/ENERO 2021		OTSAILA/FEBRERO 2021		URT.21/OTS.21 ENE.21/FEB.21		
	GUZ/TOT	TASA	GUZ/TOT	TASA*	GUZ/TOT	TASA*	ALD ABS. VAR.ABS.	ALD ERL. VAR. REL.	VAR.TASA (p.p)
IRUN	3.744	12,9%	3.870	13,3%	3.809	13,1%	-61	-1,6%	-0,2
HONDARRIBIA	630	7,8%	636	7,9%	613	7,6%	-23	-3,6%	-0,3
BIDASOA BEHEA/ BAJO BIDASOA	4.374	11,8%	4.506	12,1%	4.422	11,9%	-84	-1,9%	-0,2
GIPUZKOA	34.433	10%	34.975	10%	34.399	9,8%	-576	-1,7%	-0,2
EAE/CAE	129.240	12,1%	130.731	12,2%	129.028	12%	-1.703	-1,3%	-0,2

Iturria/Fuente: LANBIDE

Burutua: Bidasoa bizirik /Elaboración: Bidasoa activa

* Población activa a 2019

Bidasoa Behereko langabetuen urtearteko eboluzioa, udalerrriaren arabera Evolución interanual de la población desempleada del Bajo Bidasoa según municipio, 2020/2021

	OTSAILA/FEBRERO 2020		OTSAILA/FEBRERO 2021		OTS.20/OTS.21 FEB.20/FEB.21		
	GUZ/TOT	TASA	GUZ/TOT	TASA*	ALD ABS. VAR.ABS.	ALD ERL. VAR. REL.	VAR.TASA (p.p)
IRUN	3.553	12,2%	3.809	13,1%	256	7,2%	+0,9
HONDARRIBIA	606	7,5%	613	7,6%	7	1,2%	+0,1
BIDASOA BEHEA/ BAJO BIDASOA	4.159	11,2%	4.422	11,9%	263	6,3%	+0,7
GIPUZKOA	31.025	8,9%	34.399	9,8%	3.374	10,9%	+0,9
EAE/CAE	117.239	10,9%	129.028	12%	11.789	10,1%	+1,1

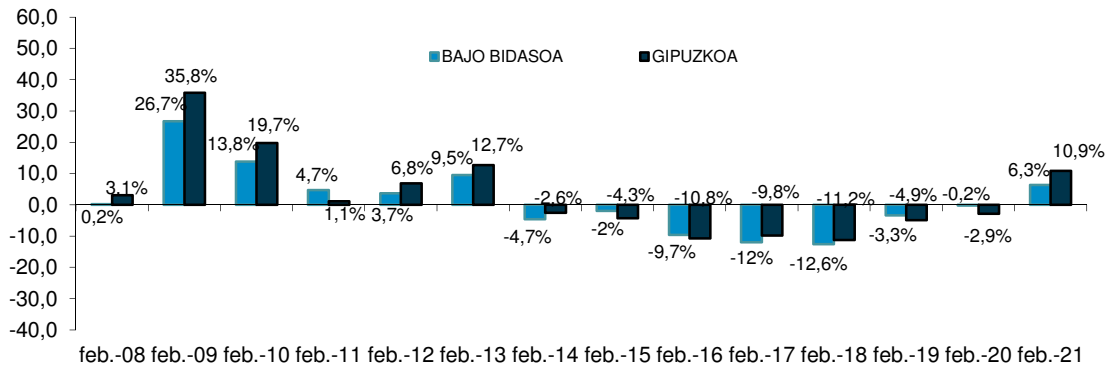
Iturria/Fuente: LANBIDE

Burutua: Bidasoa bizirik /Elaboración: Bidasoa activa

*Población activa a 2019

Otsaileko hilabeteen langabetu portzentajea, aurreko urtearekin alderatuta

Porcentaje de variación de la población desempleada durante los últimos meses de febrero, respecto al año anterior



Bidasoa Behereko langabetuen hileroko eboluzioa, adin eta sexu taldearen arabera

Evolución mensual de la población desempleada del Bajo Bidasoa por grupo de edad y sexo.2021

	URTARRILA/ENERO 2021			OTSAILA/FEBRERO 2021			ALDAKETA ERLATIBOA URT.21/OTS.21 VAR. RELATIVA ENE.21/FEB.21		
	G/H	E/M	TOT/GUZZT	G/H	E/M	TOT/GUZZT	G/H	E/M	TOT/GUZZT
< 25 URTE/AÑOS	180	199	379	185	210	395	2,8%	5,5%	4,2%
25-45 URTE/AÑOS	813	1.038	1.851	776	1.007	1.783	-4,6%	-3%	-3,7%
> 45 URTE/AÑOS	908	1.368	2.276	898	1.346	2.244	-1,1%	-1,6%	-1,4%
GUZZTIRA/TOTAL	1.901	2.605	4.506	1.859	2.563	4.422	-2,2%	-1,6%	-1,9%

Iturria/Fuente: LANBIDE

Burutua: Bidasoa bizirik /Elaboración: Bidasoa activa

Bidasoa Behereko langabetun hileroko eboluzioa, ekonomi jardueraren arabera.

Evolución mensual de la población desempleada del Bajo Bidasoa, por actividad económica 2021

	URTARRILA/ENERO 2021	OTSAILA/FEBRERO 2021	ALDAKETA ERLATIBOA
			URT.21/OTS.21 VAR. RELATIVA ENE.21/FEB.21
NEKAZARITZA ETA ARRANTZA/ AGRICULTURA Y PESCA	71	66	-7%
INDUSTRIA	392	379	-3,3%
ERAIKUNTZA/CONSTRUCCIÓN	259	244	-5,8%
ZERBITZUAK/SERVICIOS	3.357	3.281	-2,3%
AIRRETIK ENPLEGURIK EZ/SIN EMPLEO ANTERIOR	427	452	5,9%
GUZTIRA/TOTAL	4.506	4.422	-1,9%

Iturria/Fuente: LANBIDE

Burutua: Bidasoa bizirik /Elaboración: Bidasoa activa

Bidasoa Behereko langabetuen urtearteko eboluzioa, ekonomi jardueraren arabera.

Evolución interanual de la población desempleada del Bajo Bidasoa, por actividad económica 2020/2021

	OTSAILA/FEBRERO 2020	OTSAILA/FEBRERO 2021	ALDAKETA ERLATIBOA
			OTS.20/OTS.21 VAR. RELATIVA FEB.20/FEB.21
NEKAZARITZA ETA ARRANTZA/ AGRICULTURA Y PESCA	61	66	8,2%
INDUSTRIA	393	379	-3,6%
ERAIKUNTZA/CONSTRUCCIÓN	221	244	10,4%
ZERBITZUAK/SERVICIOS	3.065	3.281	7%
AIRRETIK ENPLEGURIK EZ/SIN EMPLEO ANTERIOR	419	452	7,9%
GUZTIRA/TOTAL	4.159	4.422	6,3%

Iturria/Fuente: LANBIDE

Burutua: Bidasoa bizirik /Elaboración: Bidasoa activa