

Kontratazioa

Contratación

URRIA 2018 OCTUBRE

BIDASOA BEHEA / BAJO BIDASOA

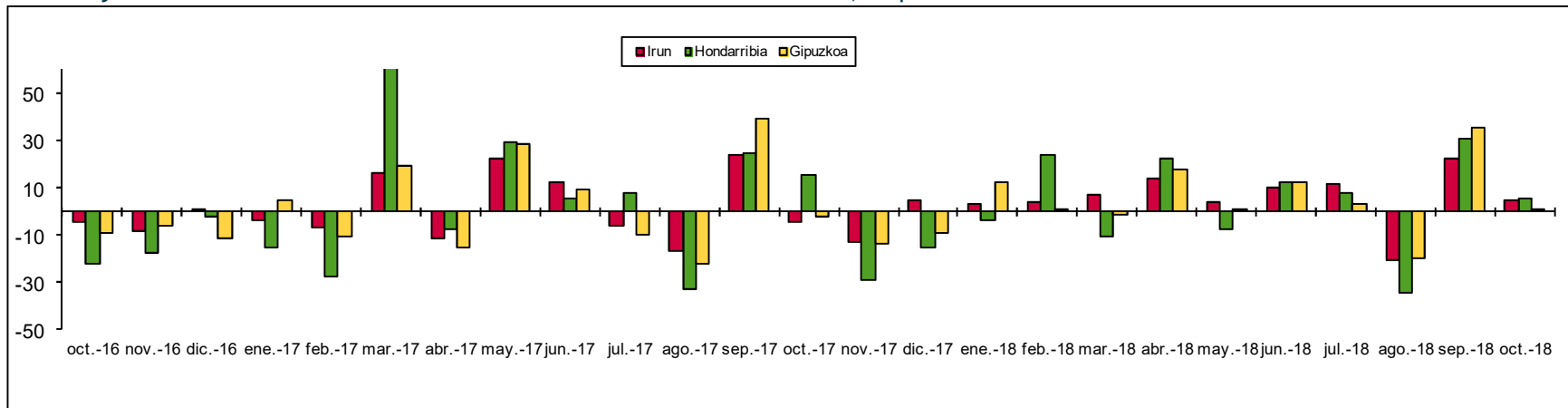
Bidasoa Beherean egin diren kontratuen hilez hileko bilakaera, udalerrika
Evolución mensual de contratos realizados en el Bajo Bidasoa, según municipio. 2018

	ABUZTUA/AGOSTO 2018			IRAILA/SEPTIEMBRE 2018			URRIA/OCTUBRE 2018			aldaketa erlatiboa - ira.18/ urr.18		
										variación relativa - sep.18/ oct.18		
	B.betik. Indef.	Ald.bat Temp.	guztira totales	B.betik. Indef.	Ald.bat Temp.	guztira totales	B.betik. Indef.	Ald.bat Temp.	guztira totales	B.betik. Indef.	Ald.bat. Temp.	guztira totales
IRUN	177	1.510	1.687	257	1.810	2.067	302	1.869	2.171	17,5%	3,3%	5%
HONDARRIBIA	23	402	425	51	507	558	39	549	588	-23,5%	8,3%	5,4%
BAJO BIDASOA BEHERA	200	1.912	2.112	308	2.317	2.625	341	2.418	2.759	10,7%	4,4%	5,1%
GIPUZKOA	1.910	18.979	20.880	3.342	24.970	28.312	2.960	25.705	28.665	-11,4%	2,9%	1,2%

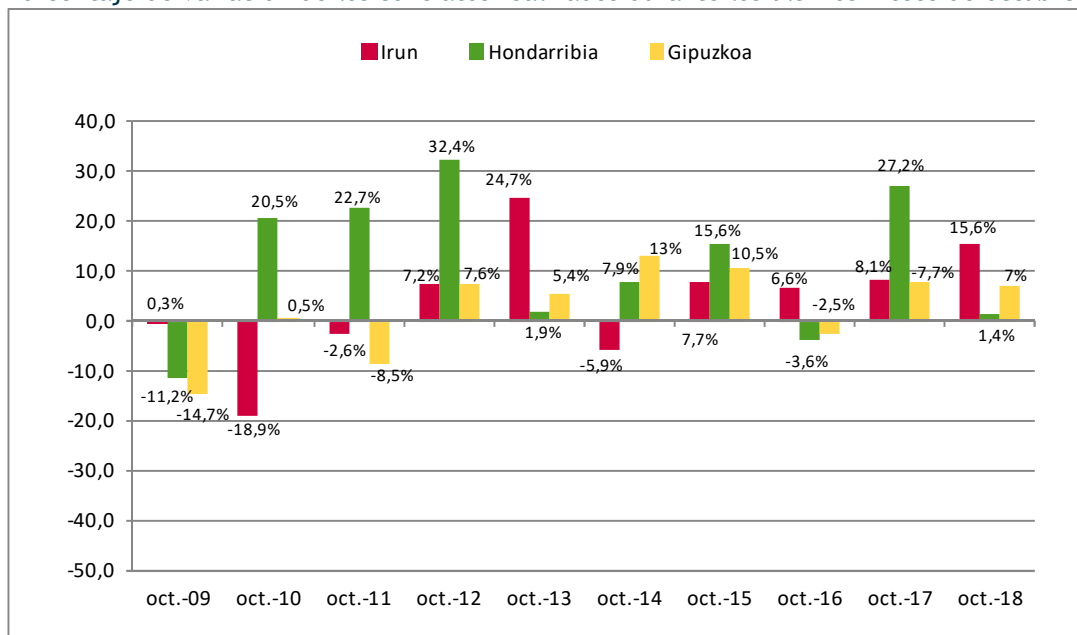
Bidasoa Beherean egin diren kontratuen hilez hileko bilakaera, udalerrika
Evolución anual de contratos realizados en el Bajo Bidasoa, según municipio. 2017/2018

	URRIA/OCTUBRE 2017			URRIA/OCTUBRE 2018			aldaketa erlatiboa - urr.17/ urr.18		
							variación relativa - oct.17/ oct.18		
	B.betik. Indef.	Ald.bat. Temp.	guztira totales	B.betik. Indef.	Ald.bat. Temp.	guztira totales	B.betik. Indef.	Ald.bat. Temp.	guztira totales
IRUN	219	1.659	1.878	302	1.869	2.171	37,9%	12,7%	15,6%
HONDARRIBIA	31	549	580	39	549	588	25,8%	0%	1,4%
BAJO BIDASOA BEHERA	250	2.208	2.458	341	2.418	2.759	36,4%	9,5%	12,2%
GIPUZKOA	2.293	24.501	26.794	2.960	25.705	28.665	29,1%	4,9%	7%

Azken hilabete hauetan egin diren kontratuen aldaketaren portzentajea, aurreko hilabetekoarekin alderatuta.
 Porcentaje de variación de los contratos realizados durante los últimos meses, respecto al mes anterior.



Azken urteetako Urrilean egin diren kontratuen aldaketaren portzentajea, aurreko hilabetekoarekin alderatuta.
 Porcentaje de variación de los contratos realizados durante los últimos meses de octubre, respecto al mes anterior



Bidasoa Beherean egin diren kontratuen hilez hileko bilakaera, udalerrrika, ekonomia-jardueraren arabera.
Evolución intermensual de contratos realizados en el Bajo Bidasoa, según municipio por actividad económica. 2018

	IRAILA/SEPTIEMBRE 2018				URRIA/OCTUBRE 2018				aldaketa erlatiboa - ira.18/ urr.18			
									variación relativa - sep.18/ oct.18			
	Ag/pes	indu	Constru.	Servic.	Ag/pes	indu	Constr.	Servic.	Ag/pes	indu	Constr.	Servic.
IRUN	1	506	92	1.468	1	578	62	1.530		14,2%	-32,6%	4,2%
HONDARRIBIA	5	4	7	542	20	9	10	549		125%	42,9%	1,3%
BAJO BIDASOA BEHERA	6	510	99	2.010	21	587	72	2.079		15,1%	-27,3%	3,4%
GIPUZKOA	407	3.927	800	23.178	465	3.609	721	23.870		-8,1%	-9,9%	3%

Bidasoa Beherean egin diren kontratuen urtez urteko bilakaera, udalerrrika, ekonomia-jardueraren arabera.
Evolución interanual de contratos realizados en el Bajo Bidasoa, según municipio por actividad económica. 2017/2018

	URRIA/OCTUBRE 2017				URRIA/OCTUBRE 2018				aldaketa erlatiboa - urr.17/ urr.18			
									variación relativa - oct.17/ oct.18			
	Ag/pes	indu	Constru.	Servic.	Ag/pes	indu	Constr.	Servic.	Ag/pes	indu	Constr.	Servic.
IRUN	1	385	56	1.436	1	578	62	1.530		50,1%	10,7%	6,5%
HONDARRIBIA	24	2	8	546	20	9	10	549		350%	25%	0,5%
BAJO BIDASOA BEHERA	25	387	64	1.982	21	587	72	2.079		51,7%	12,5%	4,9%
GIPUZKOA	403	3.390	713	22.288	465	3.609	721	23.870		6,5%	1,1%	7,1%

Bidasoa Beherean egin diren kontratuen urtez urteko bilakaera, udalerrika, sexuaren arabera
Evolución interanual de contratos realizados en el Bajo Bidasoa, según municipio según sexo. 2017/2018

	URRIA/OCTUBRE 2017			URRIA/OCTUBRE 2018			aldaketa erlatiboa - urr.17/ urr.18		
							variación relativa - oct.17/ oct.18		
	G/H	E/M	Guzt/total	G/H	E/M	Guzt/total	G/H	E/M	Guzt/total
IRUN	1.032	846	1.878	1.174	997	2.171	7,6%	8,7%	8,1%
HONDARRIBIA	201	379	580	179	409	588	35,8%	23,1%	27,2%
BAJO BIDASOA BEHERA	1.233	1.225	2.458	1.353	1.406	2.759	11,4%	12,8%	12,2%
GIPUZKOA	12.184	14.610	26.794	13.304	15.361	28.665	8,9%	6,8%	7,7%

Bidasoa Beherean egin diren kontratuen urtez urteko bilakaera, adin eta sexu taldearen arabera.
Evolución interanual de contratos realizados en el Bajo Bidasoa, por grupo de edad y sexo. 2017/2018

	URRIA/OCTUBRE 2017			URRIA/OCTUBRE 2018			aldaketa erlatiboa - urr.17/ urr.18		
							variación relativa - oct.17/ oct.18		
	G/H	E/M	Guzt/total	G/H	E/M	Guzt/total	G/H	E/M	Guzt/total
< 25 urte/años	255	202	457	294	287	581	15,3%	42,1%	27,1%
25-45 urte/años	733	657	1.390	782	714	1.496	6,7%	8,7%	7,6%
>45 urte/años	245	366	611	277	405	682	13,1%	10,7%	11,6%
Guztira/total	1.233	1.225	2.458	1.353	1.406	2.759	9,7%	14,8%	12,2%

Bidasoa Beherean egin diren Iraupen Mugatuko Kontratuen urtez urteko bilakaera.
Evolución interanual de los Contratos Duración Determinada de la comarca del Bajo Bidasoa. 2017/2018

	URRIA/OCTUBRE 2017	URRIA/OCTUBRE 2018
Event circ.producción/aldi baterakoak	60%	62%
Interinidad/bitartekoa	19,3%	17%
Por obra o serv./obra edo serv.zehaztua	19,2%	20%
Otros/bestelakoak	1,5%	1%