

Bidaso Behereko langabeen hileko bilakaera, udalerrriaren arabera 2025/2026

Evolución mensual de la población desempleada del Bajo Bidasoa según municipio 2025/2026

| | MARTXOA/MARZO 2026 | | APIRILA/ABRIL 2026 | | MAIATZA/MAYO 2026 | | API.26/MAI.26 ABR.26/MAY.26 | | |
|--------------------------------------|-----------------------|--------|-----------------------|--------|----------------------|--------|--------------------------------|-----------------------|-------------------|
| | GUZ/TOT | TASA* | GUZ/TOT | TASA* | GUZ/TOT | TASA* | ALD ABS. VAR.ABS. | ALD ERL. VAR. REL. | VAR.TASA (p.p) |
| IRUN | 3.238 | 10,79% | 3.146 | 10,49% | 3.125 | 10,42% | -21 | -0,67% | -0,07 |
| HONDARRIBIA | 487 | 5,75% | 465 | 5,49% | 473 | 5,59% | 8 | 1,72% | 0,10 |
| BIDASO BEHEREA / BAJO BIDASOA | 3.725 | 9,68% | 3.611 | 9,39% | 3.598 | 9,35% | -13 | -0,36% | -0,04 |
| GIPUZKOA | 28.414 | 7,74% | 27.415 | 7,47% | 27.463 | 7,48% | 48 | 0,18% | 0,01 |
| EAE/CAE | 107.173 | 9,54% | 103.805 | 9,24% | 103.733 | 9,24% | -72 | -0,07% | 0,00 |

Iturria/Fuente: LANBIDE

Burutua: Bidasoa bizirik /Elaboración: Bidasoa activa

* Población activa a 2025

Bidaso Behereko langabeen urte arteko bilakaera, udalerrriaren arabera 2025/2026

Evolución interanual de la población desempleada del Bajo Bidasoa según municipio 2025/2026

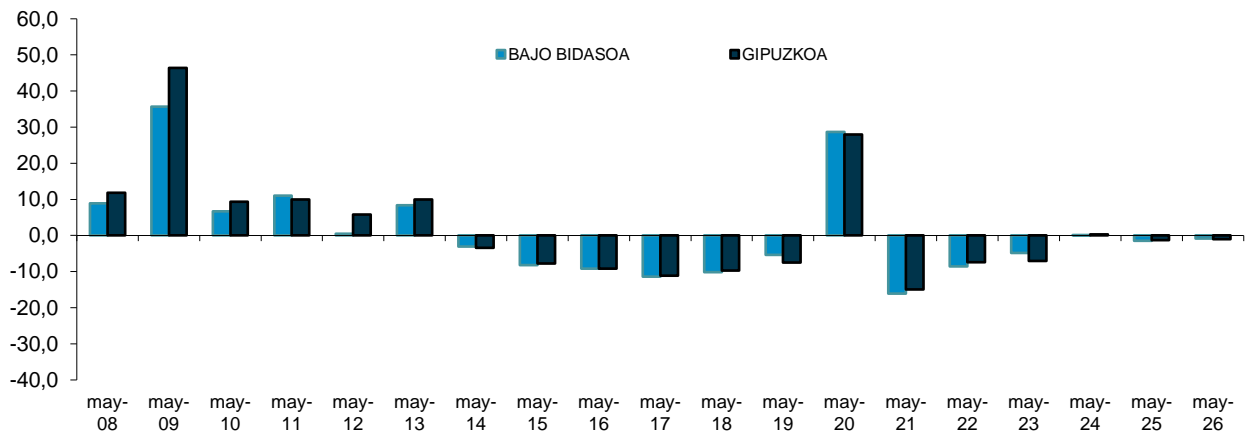
| | MAIATZA/MAYO 2025 | | MAIATZA/MAYO 2026 | | MAI.25/MAI.26 MAY.25/MAY.26 | | |
|--------------------------------------|----------------------|--------|----------------------|--------|--------------------------------|-----------------------|-------------------|
| | GUZ/TOT | TASA* | GUZ/TOT | TASA* | ALD ABS. VAR.ABS. | ALD ERL. VAR. REL. | VAR.TASA (p.p) |
| IRUN | 3.135 | 10,33% | 3.125 | 10,42% | -10 | -0,32% | 0,09 |
| HONDARRIBIA | 492 | 5,84% | 473 | 5,59% | -19 | -3,86% | -0,25 |
| BIDASO BEHEREA / BAJO BIDASOA | 3.627 | 9,35% | 3.598 | 9,35% | -29 | -0,80% | 0,00 |
| GIPUZKOA | 27.748 | 7,59% | 27.463 | 7,48% | -285 | -1,03% | -0,11 |
| EAE/CAE | 104.659 | 9,35% | 103.733 | 9,24% | -926 | -0,88% | -0,11 |

Iturria/Fuente: LANBIDE

Burutua: Bidasoa bizirik /Elaboración: Bidasoa activa

*Población activa a 2025

Langabeen aldakuntza-ehunekoa, maiatzeko azken hilabeteetan, aurreko urtearekin alderatuta
Porcentaje de variación de la población desempleada durante los últimos meses de mayo, respecto al año anterior



Bidaso Behereko langabeen hileko bilakaera, adin-taldearen eta sexuaren arabera 2025/2026
Evolución mensual de la población desempleada del Bajo Bidasoa por grupo de edad y sexo 2025/2026

| | APIRILA/ABRIL 2026 | | | MAIATZA/MAYO 2026 | | | ALDAKETA ERLATIBOA API.26/MAI.26 | | |
|-----------------------|--------------------|--------------|--------------|-------------------|--------------|--------------|-------------------------------------|--------------|--------------|
| | | | | | | | VAR. RELATIVA ABR.26/MAY.26 | | |
| | G/H | E/M | TOT/GUZZT | G/H | E/M | TOT/GUZZT | G/H | E/M | TOT/GUZZT |
| < 25 URTE/AÑOS | 160 | 148 | 308 | 164 | 146 | 310 | 2,5% | -1,4% | 0,6% |
| 25-45 URTE/AÑOS | 463 | 758 | 1.221 | 468 | 750 | 1.218 | 1,1% | -1,1% | -0,2% |
| > 45 URTE/AÑOS | 814 | 1.268 | 2.082 | 799 | 1.271 | 2.070 | -1,8% | 0,2% | -0,6% |
| GUZZTIRA/TOTAL | 1.437 | 2.174 | 3.611 | 1.431 | 2.167 | 3.598 | -0,4% | -0,3% | -0,4% |

Iturria/Fuente: LANBIDE

Burutua: Bidasoa bizirik /Elaboración: Bidasoa activa

Bidaso Behereko langabeen hileko bilakaera, jarduera ekonomikoaren arabera 2025/2026
Evolución mensual de la población desempleada del Bajo Bidasoa, por actividad económica 2025/2026

| | APIRILA/ABRIL 2026 | MAIATZA/MAYO 2026 | ALDAKETA ERLATIBOA API.26/MAI.26 |
|---|-----------------------|----------------------|-------------------------------------|
| | | | VAR. RELATIVA ABR.26/MAY.26 |
| NEKAZARITZA ETA ARRANTZA/ AGRICULTURA Y PESCA | 45 | 46 | 2,2% |
| INDUSTRIA | 298 | 299 | 0,3% |
| ERAIKUNTZA/CONSTRUCCIÓN | 170 | 171 | 0,6% |
| ZERBITZUAK/SERVICIOS | 2.695 | 2.650 | -1,7% |
| AIRRETIK ENPLEGURIK EZ/SIN EMPLEO ANTERIOR | 403 | 432 | 7,2% |
| GUZTIRA/TOTAL | 3.611 | 3.598 | -0,4% |

Iturria/Fuente: LANBIDE

Burutua: Bidasoa bizirik /Elaboración: Bidasoa activa

Bidaso Behereko langabeen urte arteko bilakaera, jarduera ekonomikoaren arabera 2025/2026
Evolución interanual de la población desempleada del Bajo Bidasoa, por actividad económica 2025/2026

| | MAIATZA/MAYO 2025 | MAIATZA/MAYO 2026 | ALDAKETA ERLATIBOA MAI.25/MAI.26 |
|---|----------------------|----------------------|-------------------------------------|
| | | | VAR. RELATIVA MAY.25/MAY.26 |
| NEKAZARITZA ETA ARRANTZA/ AGRICULTURA Y PESCA | 58 | 46 | -20,7% |
| INDUSTRIA | 285 | 299 | 4,9% |
| ERAIKUNTZA/CONSTRUCCIÓN | 159 | 171 | 7,5% |
| ZERBITZUAK/SERVICIOS | 2.745 | 2.650 | -3,5% |
| AIRRETIK ENPLEGURIK EZ/SIN EMPLEO ANTERIOR | 380 | 432 | 13,7% |
| GUZTIRA/TOTAL | 3.627 | 3.598 | -0,8% |

Iturria/Fuente: LANBIDE

Burutua: Bidasoa bizirik /Elaboración: Bidasoa activa