

Enplegu buletina/ Bidasoa Behea URTARRILA 2025 ENERO

Boletín de empleo/ Bajo Bidasoa

<https://observatorio.bidasoa-activa.com/es/>

Bidasoa Behereko biztanleriaren hileroko eboluzioa, udalerraren arabera, Evolución mensual de la población desempleada del Bajo Bidasoa según municipio, 2024-2025

	AZAROA/NOVIEMBRE 2024		ABENDUA/DICIEMBRE 2024		URTARRILA/ENERO 2025		ABE.24/URT.25 DIC.24/ENE.25		
	GUZ/TOT	TASA*	GUZ/TOT	TASA*	GUZ/TOT	TASA*	ALD ABS. VAR.ABS.	ALD ERL. VAR. REL.	VAR.TASA (p.p)
IRUN	3.189	10,77%	3.157	10,40%	3.236	10,66%	79	2,50%	0,26
HONDARRIBIA	532	6,33%	545	6,47%	555	6,59%	10	1,83%	0,12
BIDASOA BEHEA/ BAJO BIDASOA	3.721	9,79%	3.702	9,55%	3.791	9,78%	89	2,40%	0,23
GIPUZKOA	28.521	7,97%	28.418	7,77%	28.961	7,92%	543	1,91%	0,15
EAE/CAE	107.894	9,82%	107.380	9,60%	109.361	9,77%	1.981	1,84%	0,17

Iturria/Fuente: LANBIDE

Burutua: Bidasoa bizirik /Elaboración: Bidasoa activa

*Biztanleria aktiboa/Población activa a 2024

Bidasoa Behereko langabetuen urtearteko eboluzioa, udalerraren arabera Evolución interanual de la población desempleada del Bajo Bidasoa según municipio, 2024/2025

	URTARRILA/ENERO 2024		URTARRILA/ENERO 2025		URT.24/URT.25 ENE.24/ENE.25		
	GUZ/TOT	TASA*	GUZ/TOT	TASA*	ALD ABS. VAR.ABS.	ALD ERL. VAR. REL.	VAR.TASA (p.p)
IRUN	3.338	11,27%	3.236	10,66%	-102	-3,06%	-0,61
HONDARRIBIA	550	6,55%	555	6,59%	5	0,91%	0,04
BIDASOA BEHEA/ BAJO BIDASOA	3.888	10,23%	3.791	9,78%	-97	-2,49%	-0,45
GIPUZKOA	29.547	8,26%	28.961	7,92%	-586	-1,98%	-0,34
EAE/CAE	111.229	10,12%	109.361	9,77%	-1.868	-1,68%	-0,35

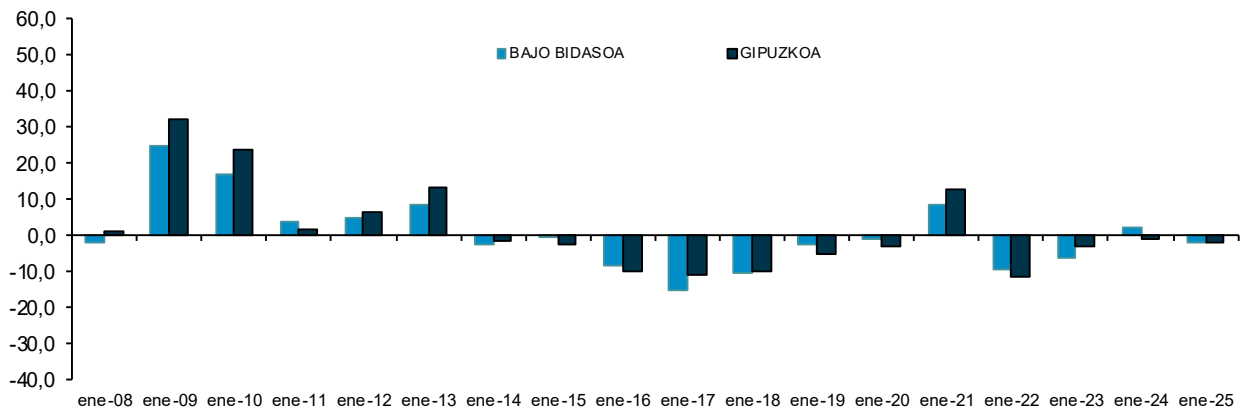
Iturria/Fuente: LANBIDE

Burutua: Bidasoa bizirik /Elaboración: Bidasoa activa

* Biztanleria aktiboa/Población activa a 2024

Urtarrileko hilabeteen langabetu portzentajea, aurreko urtearekin alderatuta

Porcentaje de variación de la población desempleada durante los últimos meses de enero, respecto al año anterior



Bidasoa Behereko langabetuen hileroko eboluzioa, adin eta sexu taldearen arabera

Evolución mensual de la población desempleada del Bajo Bidasoa por grupo de edad y sexo.2024-2025

	ABENDUA/DICIEMBRE 2024			URTARRILA/ENERO 2025			ALDAKETA ERLATIBOA ABE.24/URT.25 VAR. RELATIVA DIC.24/ENE.25		
	G/H	E/M	TOT/GUZZT	G/H	E/M	TOT/GUZZT	G/H	E/M	TOT/GUZZT
	< 25 URTE/AÑOS	152	146	298	150	146	296	-1,3%	0,0%
25-45 URTE/AÑOS	543	750	1.293	550	786	1.336	1,3%	4,8%	3,3%
> 45 URTE/AÑOS	852	1.259	2.111	852	1.307	2.159	0%	3,8%	2,3%
GUZZTIRA/TOTAL	1.547	2.155	3.702	1.552	2.239	3.791	0,3%	3,9%	2,4%

Iturria/Fuente: LANBIDE

Burutua: Bidasoa bizirik /Elaboración: Bidasoa activa

Bidasoa Behereko langabetun hileroko eboluzioa, ekonomi jardueraren arabera.

Evolución mensual de la población desempleada del Bajo Bidasoa, por actividad económica 2024-2025

	ABENDUA/DICIEMBRE 2024	URTARRILA/ENERO 2025	ALDAKETA ERLATIBOA ABE.23/URT.24
			VAR. RELATIVA DIC.23/ENE.24
NEKAZARITZA ETA ARRANTZA/ AGRICULTURA Y PESCA	61	54	-11,5%
INDUSTRIA	300	325	8,3%
ERAIKUNTZA/CONSTRUCCIÓN	172	170	-1,2%
ZERBITZUAK/SERVICIOS	2.797	2.877	2,9%
AIRRETIK ENPLEGURIK EZ/SIN EMPLEO ANTERIOR	372	365	-1,9%
GUZTIRA/TOTAL	3.702	3.791	2,4%

Iturria/Fuente: LANBIDE

Burutua: Bidasoa bizirik /Elaboración: Bidasoa activa

Bidasoa Behereko langabetuen urtearteko eboluzioa, ekonomi jardueraren arabera.

Evolución interanual de la población desempleada del Bajo Bidasoa, por actividad económica 2024/2025

	URTARRILA/ENERO 2024	URTARRILA/ENERO 2025	ALDAKETA ERLATIBOA URT.24/URT.25
			VAR. RELATIVA ENE.24/ENE.25
NEKAZARITZA ETA ARRANTZA/ AGRICULTURA Y PESCA	50	54	8%
INDUSTRIA	294	325	10,5%
ERAIKUNTZA/CONSTRUCCIÓN	197	170	-13,7%
ZERBITZUAK/SERVICIOS	2.966	2.877	-3,0%
AIRRETIK ENPLEGURIK EZ/SIN EMPLEO ANTERIOR	381	365	-4,2%
GUZTIRA/TOTAL	3.888	3.791	-2,5%

Iturria/Fuente: LANBIDE

Burutua: Bidasoa bizirik /Elaboración: Bidasoa activa