

Enplegu buletina/ Irun

Boletín de empleo/ Irun

AZAROA 2024 NOVIEMBRE

<https://observatorio.bidasoa-activa.com/es/>

Irungo biztanleriaren hileroko eboluzioa, Evolución mensual de la población desempleada de Irun, 2024

	IRAILA/SEPTIEMBRE 2024		URRIA/OCTUBRE 2024		AZAROA/NOVIEMBRE 2024		URR.24/AZA.24 OCT.24/NOV.24		
	GUZ/TOT	TASA*	GUZ/TOT	TASA*	GUZ/TOT	TASA*	ALD ABS. VAR.ABS.	ALD ERL. VAR. REL.	VAR.TAS A (p.p)
IRUN	3.208	10,84%	3.248	10,97%	3.189	10,77%	-59	-1,8%	-0,2
BIDASOA BEHEA/ BAJO BIDASOA	3.727	9,81%	3.776	9,93%	3.721	9,79%	-55,0	-1,5%	-0,14
GIPUZKOA	28.465	7,96%	28.690	8,02%	28.521	7,97%	-169,0	-0,6%	-0,05
EAE/CAE	107.996	9,83%	108.497	9,88%	107.894	9,82%	-603,0	-0,6%	-0,06

Iturria/Fuente: LANBIDE

Burutua: Bidasoa bizirik /Elaboración: Bidasoa activa

*Población activa a 2023

Irungo langabetuen urtearteko eboluzioa Evolución interanual de la población desempleada de Irun, 2023/2024

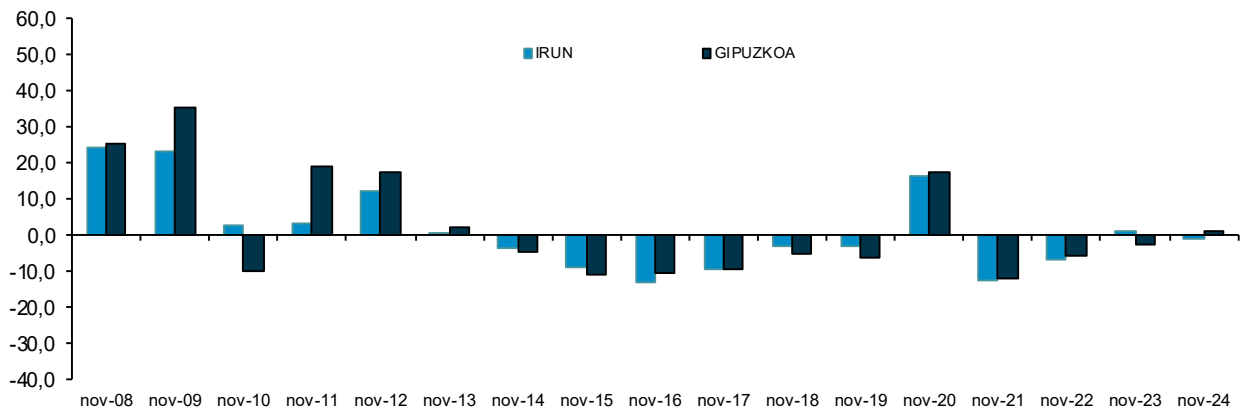
	AZAROA/NOVIEMBRE 2023		AZAROA/NOVIEMBRE 2024		AZA.23/AZA.24 NOV.23/NOV.24		
	GUZ/TOT	TASA*	GUZ/TOT	TASA*	ALD ABS. VAR.ABS.	ALD ERL. VAR. REL.	VAR.TASA (p.p)
IRUN	3.232	11,15%	3.189	10,77%	-43,0	-1,3%	-0,38
BIDASOA BEHEA/ BAJO BIDASOA	3.768	10,12%	3.721	9,79%	-47,0	-1,2%	-0,33
GIPUZKOA	28.288	8,12%	28.521	7,97%	233,0	0,8%	-0,15
EAE/CAE	108.152	10,12%	107.894	9,82%	-258,0	-0,2%	-0,3

Iturria/Fuente: LANBIDE

Burutua: Bidasoa bizirik /Elaboración: Bidasoa activa

* Población activa a 2023

Azaroako hilabeteen langabetu portzentajea, aurreko urtearekin alderatuta
Porcentaje de variación de la población desempleada durante los últimos meses de noviembre, respecto al año anterior



Irungo langabetuen hileroko eboluzioa, adin eta sexu taldearen arabera
Evolución mensual de la población desempleada de Irún por grupo de edad y sexo. 2024

	URRIA/OCTUBRE 2024			AZAROA/NOVIEMBRE 2024			ALDAKETA ERLATIBOA URR.24/AZA.24 VAR. RELATIVA OCT.24/NOV.24		
	G/H	E/M	TOT/GUZI	G/H	E/M	TOT/GUZI	G/H	E/M	TOT/GUZI
< 25 URTE/AÑOS	129	130	259	124	128	252	-3,9%	-1,5%	-2,7%
25-45 URTE/AÑOS	463	696	1.159	456	678	1.134	-1,5%	-2,6%	-2,2%
> 45 URTE/AÑOS	740	1.090	1.830	723	1.080	1.803	-2,3%	-0,9%	-1,5%
GUZTIRA/TOTAL	1.332	1.916	3.248	1.303	1.886	3.189	-2,2%	-1,6%	-1,8%

Iturria/Fuente: LANBIDE

Burutua: Bidasoa bizirik /Elaboración: Bidasoa activa

Irungo langabetun hileroko eboluzioa, ekonomi jardueraren arabera.

Evolución mensual de la población desempleada de irun, por actividad económica 2024

	URRIA/OCTUBRE 2024	AZAROA/NOVIEMBRE 2024	ALDAKETA ERLATIBOA URR.24/AZA.24
			VAR. RELATIVA OCT.24/NOV.24
NEKAZARITZA ETA ARRANTZA/ AGRICULTURA Y PESCA	54	55	1,9%
INDUSTRIA	252	238	-5,6%
ERAIKUNTZA/CONSTRUCCIÓN	158	152	-3,8%
ZERBITZUAK/SERVICIOS	2.452	2.406	-1,9%
AIRRETIK ENPLEGURIK EZ/SIN EMPLEO ANTERIOR	332	338	1,8%
GUZTIRA/TOTAL	3.248	3.189	-1,8%

Irungo langabetuen urtearteko eboluzioa, ekonomi jardueraren arabera

Evolución interanual de la población desempleada de Irun, por actividad económica 2023/2024

	AZAROA/NOVIEMBRE 2023	AZAROA/NOVIEMBRE 2024	ALDAKETA ERLATIBOA AZA.23/AZA.24
			VAR. RELATIVA NOV.23/NOV.24
NEKAZARITZA ETA ARRANTZA/ AGRICULTURA Y PESCA	52	55	5,8%
INDUSTRIA	254	238	-6,3%
ERAIKUNTZA/CONSTRUCCIÓN	176	152	-13,6%
ZERBITZUAK/SERVICIOS	2.412	2.406	-0,2%
AIRRETIK ENPLEGURIK EZ/SIN EMPLEO ANTERIOR	338	338	0,0%
GUZTIRA/TOTAL	3.232	3.189	-1,3%