

Enplegu buletina/ Irun

Boletín de empleo/ Irun

URTARRILA 2025 ENERO

<https://observatorio.bidasoa-activa.com/es/>

Irungo biztanleriaren hileroko eboluzioa, Evolución mensual de la población desempleada de Irun, 2024/2025

	AZAROA/NOVIEMBRE 2024		ABENDUA/DICIEMBRE 2024		URTARRILA/ENERO 2025		ABE.24/URT.25 DIC.24/ENE.25		
	GUZ/TOT	TASA*	GUZ/TOT	TASA*	GUZ/TOT	TASA*	ALD ABS. VAR.ABS.	ALD ERL. VAR. REL.	VAR.TAS A (p.p)
IRUN	3.189	10,77%	3.157	10,40%	3.236	10,66%	79	2,50%	0,26
BIDASOA BEHEA/ BAJO BIDASOA	3.721	9,79%	3.702	9,55%	3.791	9,78%	89	2,40%	0,23
GIPUZKOA	28.521	7,97%	28.418	7,77%	28.961	7,92%	543	1,91%	0,15
EAE/CAE	107.894	9,82%	107.380	9,60%	109.361	9,77%	1.981	1,84%	0,17

Iturria/Fuente: LANBIDE

Burutua: Bidasoa bizirik /Elaboración: Bidasoa activa

*Población activa a 2024

Irungo langabetuen urtearteko eboluzioa Evolución interanual de la población desempleada de Irun, 2024/2025

	URTARRILA/ENERO 2024		URTARRILA/ENERO 2025		URT.24/URT.25 ENE.24/ENE.25		
	GUZ/TOT	TASA*	GUZ/TOT	TASA*	ALD ABS. VAR.ABS.	ALD ERL. VAR. REL.	VAR.TASA (p.p)
IRUN	3.338	11,27%	3.236	10,66%	-102	-3,06%	-0,61
BIDASOA BEHEA/ BAJO BIDASOA	3.888	10,23%	3.791	9,78%	-97	-2,49%	-0,45
GIPUZKOA	29.547	8,26%	28.961	7,92%	-586	-1,98%	-0,34
EAE/CAE	111.229	10,12%	109.361	9,77%	-1.868	-1,68%	-0,35

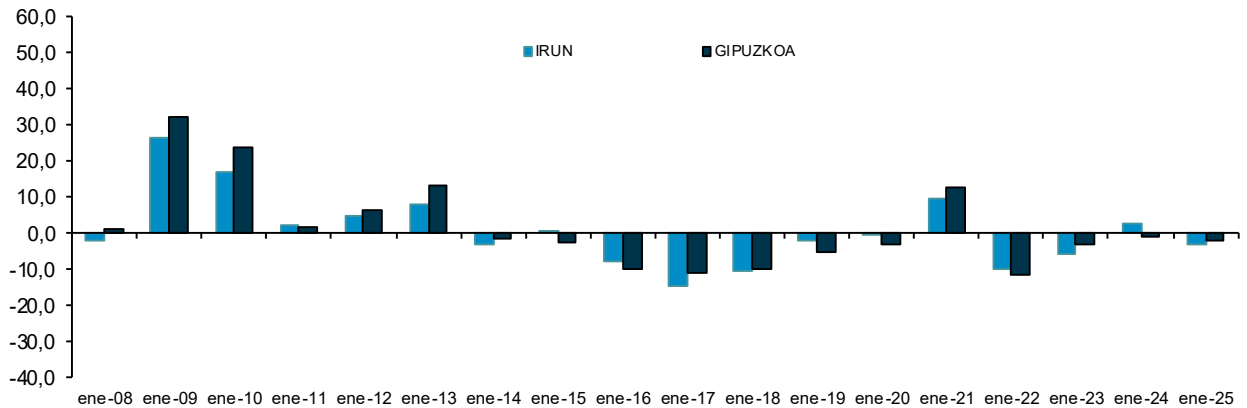
Iturria/Fuente: LANBIDE

Burutua: Bidasoa bizirik /Elaboración: Bidasoa activa

* Población activa a 2024

Urtarrileko hilabeteen langabetu portzentajea, aurreko urtearekin alderatuta

Porcentaje de variación de la población desempleada durante los últimos meses de enero, respecto al año anterior



Irungo langabetuen hileroko eboluzioa, adin eta sexu taldearen arabera

Evolución mensual de la población desempleada de Irún por grupo de edad y sexo. 2024/2025

	ABENDUA/DICIEMBRE 2024			URTARRILA/ENERO 2025			ALDAKETA ERLATIBOA ABE.24/URT.25 VAR. RELATIVA DIC.24/ENE.25		
	G/H	E/M	TOT/GUZT	G/H	E/M	TOT/GUZT	G/H	E/M	TOT/GUZT
< 25 URTE/AÑOS	123	126	249	127	121	248	3,3%	-4,0%	-0,4%
25-45 URTE/AÑOS	456	652	1.108	460	688	1.148	0,9%	5,5%	3,6%
> 45 URTE/AÑOS	744	1.056	1.800	744	1.096	1.840	0%	3,8%	2,2%
GUZTIRA/TOTAL	1.323	1.834	3.157	1.331	1.905	3.236	0,6%	3,9%	2,5%

Iturria/Fuente: LANBIDE

Burutua: Bidasoa bizirik /Elaboración: Bidasoa activa

Irungo langabetun hileroko eboluzioa, ekonomi jardueraren arabera.

Evolución mensual de la población desempleada de Irun, por actividad económica 2024/2025

	ABENDUA/DICIEMBRE 2024	URTARRILA/ENERO 2025	ALDAKETA ERLATIBOA ABE.24/URT.25
			VAR. RELATIVA DIC.24/ENE25
NEKAZARITZA ETA ARRANTZA/ AGRICULTURA Y PESCA	52	49	-5,8%
INDUSTRIA	241	263	9,1%
ERAIKUNTZA/CONSTRUCCIÓN	156	155	-0,6%
ZERBITZUAK/SERVICIOS	2.379	2.444	2,7%
AIRRETIK ENPLEGURIK EZ/SIN EMPLEO ANTERIOR	329	325	-1,2%
GUZTIRA/TOTAL	3.157	3.236	2,5%

Irungo langabetuen urtearteko eboluzioa, ekonomi jardueraren arabera.

Evolución interanual de la población desempleada de Irun, por actividad económica 2024/2025

	URTARRILA/ENERO 2024	URTARRILA/ENERO 2025	ALDAKETA ERLATIBOA URT.24/URT.25
			VAR. RELATIVA ENE.24/ENE.25
NEKAZARITZA ETA ARRANTZA/ AGRICULTURA Y PESCA	47	49	4,3%
INDUSTRIA	250	263	5,2%
ERAIKUNTZA/CONSTRUCCIÓN	178	155	-12,9%
ZERBITZUAK/SERVICIOS	2.522	2.444	-3,1%
AIRRETIK ENPLEGURIK EZ/SIN EMPLEO ANTERIOR	341	325	-4,7%
GUZTIRA/TOTAL	3.338	3.236	-3,1%