

# Enplegu buletina/ Irun

## Boletín de empleo/ Irun

MAIATZA 2026 MAYO

<https://observatorio.bidasoa-activa.com/es/>

### Irungo langabeen hileko bilakaera 2026

#### Evolución mensual de la población desempleada de Irun 2026

	MARTXOA/MARZO 2026		APIRILA/ABRIL 2026		MAIATZA/MAYO 2026		API.26/MAI.26 ABR.26/MAY.26		
	GUZ/TOT	TASA*	GUZ/TOT	TASA*	GUZ/TOT	TASA*	ALD ABS. VAR.ABS.	ALD ERL. VAR. REL.	VAR.TASA (p.p)
<b>IRUN</b>	3.238	10,79%	3.146	10,49%	3.125	10,42%	-21	-0,67%	-0,07
<b>BIDASO BEHEREA / BAJO BIDASOA</b>	3.725	9,68%	3.611	9,39%	3.598	9,35%	-13	-0,36%	-0,04
<b>GIPUZKOA</b>	28.414	7,74%	27.415	7,47%	27.463	7,48%	48	0,18%	0,01
<b>EAE/CAE</b>	107.173	9,54%	103.805	9,24%	103.733	9,24%	-72	-0,07%	0,00

Iturria/Fuente: LANBIDE

Burutua: Bidasoa bizirik /Elaboración: Bidasoa activa

\*Población activa a 2025

### Irungo langabeen urtetik urterako bilakaera 2025/2026

#### Evolución interanual de la población desempleada de Irun 2025/2026

	MAIATZA/MAYO 2025		MAIATZA/MAYO 2026		MAI.25/MAI.26 MAY.25/MAY.26		
	GUZ/TOT	TASA*	GUZ/TOT	TASA*	ALD ABS. VAR.ABS.	ALD ERL. VAR. REL.	VAR.TASA (p.p)
<b>IRUN</b>	3.135	10,33%	3.125	10,42%	-10	-0,32%	0,09
<b>BIDASO BEHEREA / BAJO BIDASOA</b>	3.627	9,35%	3.598	9,35%	-29	-0,80%	0,00
<b>GIPUZKOA</b>	27.748	7,59%	27.463	7,48%	-285	-1,03%	-0,11
<b>EAE/CAE</b>	104.659	9,35%	103.733	9,24%	-926	-0,88%	-0,11

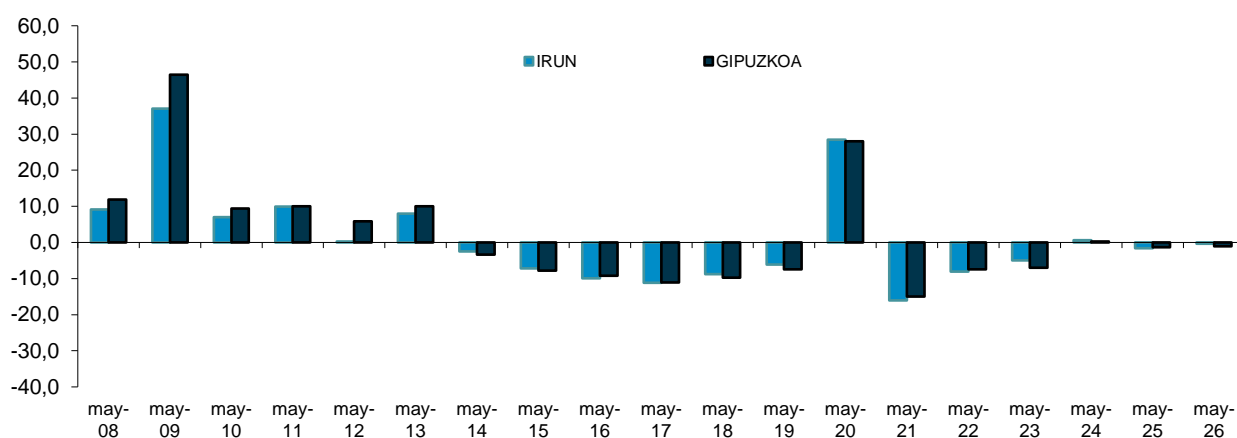
Iturria/Fuente: LANBIDE

Burutua: Bidasoa bizirik /Elaboración: Bidasoa activa

\* Población activa a 2025

### Langabeen aldakuntza-ehunekoa, maiatzeko azken hilabeteetan, aurreko urtearekin alderatuta.

Porcentaje de variación de la población desempleada durante los últimos meses de mayo, respecto al año anterior



### Irungo langabeen hileko bilakaera, adin-taldearen eta sexuaren arabera 2026

Evolución mensual de la población desempleada de Irun por grupo de edad y sexo 2026

	APIRILA/ABRIL 2026			MAIATZA/MAYO 2026			ALDAKETA ERLATIBOA API.26/MAI.26		
							VAR. RELATIVA ABR.26/MAY.26		
	G/H	E/M	TOT/GUZZT	G/H	E/M	TOT/GUZZT	G/H	E/M	TOT/GUZZT
< 25 URTE/AÑOS	138	135	273	144	131	275	4,3%	-3,0%	-26,9%
25-45 URTE/AÑOS	404	666	1.070	408	647	1055	1,0%	-2,9%	-28,6%
> 45 URTE/AÑOS	713	1.090	1.803	702	1093	1795	-1,5%	0,3%	-6,3%
<b>GUZZTIRA/TOTAL</b>	<b>1.255</b>	<b>1.891</b>	<b>3.146</b>	<b>1.254</b>	<b>1.871</b>	<b>3.125</b>	<b>-0,1%</b>	<b>-1,1%</b>	<b>-0,7%</b>

Iturria/Fuente: LANBIDE

Burutua: Bidasoa bizirik /Elaboración: Bidasoa activa

### Irungo langabeen hileko bilakaera, jarduera ekonomikoaren arabera 2026 Evolución mensual de la población desempleada de Irun, por actividad económica 2026

	APIRILA/ABRIL 2026	MAIATZA/MAYO 2026	ALDAKETA ERLATIBOA API.26/MAI.26
			VAR. RELATIVA ABR.26/MAY.26
NEKAZARITZA ETA ARRANTZA/ AGRICULTURA Y PESCA	43	44	2,3%
INDUSTRIA	250	248	-0,8%
ERAIKUNTZA/CONSTRUCCIÓN	157	157	0,0%
ZERBITZUAK/SERVICIOS	2.330	2.279	-2,2%
AIRRETIK ENPLEGURIK EZ/SIN EMPLEO ANTERIOR	366	397	8,5%
<b>GUZTIRA/TOTAL</b>	<b>3.146</b>	<b>3.125</b>	<b>-0,7%</b>

Iturria/Fuente: LANBIDE

Burutua: Bidasoa bizirik /Elaboración: Bidasoa activa

### Irungo langabeen urte arteko bilakaera, jarduera ekonomikoaren arabera 2025/2026 Evolución interanual de la población desempleada de Irun, por actividad económica 2025/2026

	MAIATZA/MAYO 2025	MAIATZA/MAYO 2026	ALDAKETA ERLATIBOA MAI.25/MAI.26
			VAR. RELATIVA MAY.25/MAY.26
NEKAZARITZA ETA ARRANTZA/ AGRICULTURA Y PESCA	54	44	-18,5%
INDUSTRIA	233	248	6,4%
ERAIKUNTZA/CONSTRUCCIÓN	143	157	9,8%
ZERBITZUAK/SERVICIOS	2.368	2.279	-3,8%
AIRRETIK ENPLEGURIK EZ/SIN EMPLEO ANTERIOR	337	397	17,8%
<b>GUZTIRA/TOTAL</b>	<b>3.135</b>	<b>3.125</b>	<b>-0,3%</b>

Iturria/Fuente: LANBIDE

Burutua: Bidasoa bizirik /Elaboración: Bidasoa activa