

Enplegu buletina/ Irun

Boletín de empleo/ Irun

MARTXOA 2025 MARZO

<https://observatorio.bidasoa-activa.com/es/>

Irungo biztanleriaren hileroko eboluzioa, Evolución mensual de la población desempleada de Irun, 2025

| | URTARRILA/ENERO 2025 | | OTSAILA/FEBRERO 2025 | | MARTXOA/MARZO 2025 | | OTS.25/MAR.25 FEB.25/MAR.25 | | |
|------------------------------------|-------------------------|--------|-------------------------|--------|-----------------------|--------|--------------------------------|-----------------------|--------------------|
| | GUZ/TOT | TASA | GUZ/TOT | TASA* | GUZ/TOT | TASA* | ALD ABS. VAR.ABS. | ALD ERL. VAR. REL. | VAR.TAS A (p.p) |
| IRUN | 3.236 | 10,66% | 3.204 | 10,56% | 3.230 | 10,64% | 26,0 | 0,81% | 0,08 |
| BIDASOA BEHEA/ BAJO BIDASOA | 3.791 | 9,78% | 3.758 | 9,69% | 3.759 | 9,69% | 1,0 | 0,03% | 0,0 |
| GIPUZKOA | 28.961 | 7,92% | 28.641 | 7,84% | 28.490 | 7,79% | -151,0 | -0,53% | -0,05 |
| EAE/CAE | 109.361 | 9,77% | 108.453 | 9,69% | 108.314 | 9,68% | -139,0 | -0,13% | -0,01 |

Iturria/Fuente: LANBIDE

Burutua: Bidasoa bizirik /Elaboración: Bidasoa activa

*Población activa a 2024

Irungo langabetuen urtearteko eboluzioa Evolución interanual de la población desempleada de Irun, 2024/2025

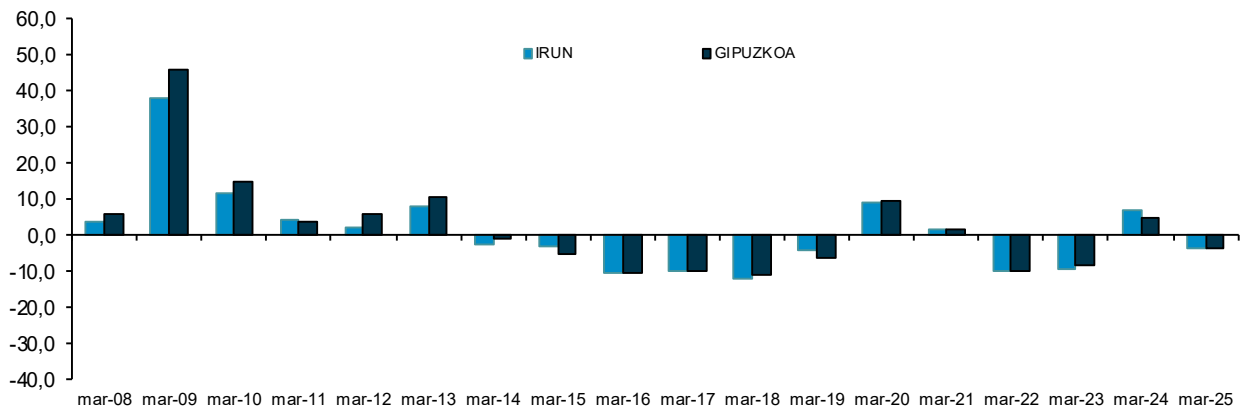
| | MARTXOA/MARZO 2024 | | MARTXOA/MARZO 2025 | | MAR.24/MAR.25 MAR.24/MAR.25 | | |
|------------------------------------|-----------------------|--------|-----------------------|--------|--------------------------------|-----------------------|----------------|
| | GUZ/TOT | TASA | GUZ/TOT | TASA* | ALD ABS. VAR.ABS. | ALD ERL. VAR. REL. | VAR.TASA (p.p) |
| IRUN | 3.360 | 11,35% | 3.230 | 10,64% | -130,0 | -3,9% | -0,71 |
| BIDASOA BEHEA/ BAJO BIDASOA | 3.911 | 10,29% | 3.759 | 9,69% | -152,0 | -3,9% | -0,6 |
| GIPUZKOA | 26.699 | 8,30% | 28.490 | 7,79% | -1.209,0 | -4,1% | -0,51 |
| EAE/CAE | 111.471 | 10,15% | 108.314 | 9,68% | -3.157 | -2,8% | -0,47 |

Iturria/Fuente: LANBIDE

Burutua: Bidasoa bizirik /Elaboración: Bidasoa activa

* Población activa a 2024

Martxoko hilabeteen langabetu portzentajea, aurreko urtearekin alderatuta
Porcentaje de variación de la población desempleada durante los últimos meses de marzo, respecto al año anterior



Irungo langabetuen hileroko eboluzioa, adin eta sexu taldearen arabera
Evolución mensual de la población desempleada de Irún por grupo de edad y sexo. 2025

| | OTSAILA/FEBRERO 2025 | | | MARTXOA/MARZO 2025 | | | ALDAKETA ERLATIBOA OTS.25/MAR.25 VAR. RELATIVA FEB.25/MAR.25 | | |
|--------------------------|-------------------------|--------------|--------------|-----------------------|--------------|--------------|---|-------------|-------------|
| | G/H | E/M | TOT/GUZT | G/H | E/M | TOT/GUZT | G/H | E/M | TOT/GUZT |
| < 25 URTE/AÑOS | 129 | 128 | 257 | 131 | 138 | 269 | 1,6% | 7,8% | 4,7% |
| 25-45 URTE/AÑOS | 451 | 683 | 1.134 | 466 | 692 | 1.158 | 3,3% | 1,3% | 2,1% |
| > 45 URTE/AÑOS | 731 | 1.082 | 1.813 | 723 | 1.080 | 1.803 | -1,1% | -0,2% | -0,6% |
| GUZTIRA/TOTAL | 1.311 | 1.893 | 3.204 | 1.320 | 1.910 | 3.230 | 0,7% | 0,9% | 0,8% |

Iturria/Fuente: LANBIDE

Burutua: Bidasoa bizirik /Elaboración: Bidasoa activa

Irungo langabetun hileroko eboluzioa, ekonomi jardueraren arabera.

Evolución mensual de la población desempleada de Irun, por actividad económica 2025

| | OTSAILA/FEBRERO 2025 | MARTXOA/MARZO 2025 | ALDAKETA ERLATIBOA OTS.25/MAR.25 |
|---|-------------------------|-----------------------|-------------------------------------|
| | | | VAR. RELATIVA FEB.25/MAR.25 |
| NEKAZARITZA ETA ARRANTZA/ AGRICULTURA Y PESCA | 47 | 54 | 14,9% |
| INDUSTRIA | 247 | 250 | 1,2% |
| ERAIKUNTZA/CONSTRUCCIÓN | 150 | 155 | 3,3% |
| ZERBITZUAK/SERVICIOS | 2.427 | 2.428 | 0,0% |
| AIRRETIK ENPLEGURIK EZ/SIN EMPLEO ANTERIOR | 333 | 343 | 3,0% |
| GUZTIRA/TOTAL | 3.204 | 3.230 | 0,8% |

Iturria/Fuente: LANBIDE

Burutua: Bidasoa bizirik /Elaboración: Bidasoa activa

Irungo langabetuen urtearteko eboluzioa, ekonomi jardueraren arabera.

Evolución interanual de la población desempleada de Irun, por actividad económica 2024/2025

| | MARTXOA/MARZO 2024 | MARTXOA/MARZO 2025 | ALDAKETA ERLATIBOA MAR.24/MAR.25 |
|---|-----------------------|-----------------------|-------------------------------------|
| | | | VAR. RELATIVA MAR.24/MAR.25 |
| NEKAZARITZA ETA ARRANTZA/ AGRICULTURA Y PESCA | 49 | 54 | 10,2% |
| INDUSTRIA | 254 | 250 | -1,6% |
| ERAIKUNTZA/CONSTRUCCIÓN | 195 | 155 | -20,5% |
| ZERBITZUAK/SERVICIOS | 2.505 | 2.428 | -3,1% |
| AIRRETIK ENPLEGURIK EZ/SIN EMPLEO ANTERIOR | 357 | 343 | -3,9% |
| GUZTIRA/TOTAL | 3.360 | 3.230 | -3,9% |

Iturria/Fuente: LANBIDE

Burutua: Bidasoa bizirik /Elaboración: Bidasoa activa