

Enplegu buletina/ Bidasoa Behea ABUZTUA 2021 AGOSTO

Boletín de empleo/ Bajo Bidasoa

<https://observatorio.bidasoa-activa.com/es/>

Bidasoa Behereko biztanleriaren hileroko eboluzioa, udalerraren arabera, Evolución mensual de la población desempleada del Bajo Bidasoa según municipio, 2021

	EKAINA/JUNIO 2021		UZTAILA/JULIO 2021		ABUZTUA/AGOSTO 2021		UZT.21/ABU.21 JUL.21/AGO.21		
	GUZ/TOT	TASA	GUZ/TOT	TASA*	GUZ/TOT	TASA*	ALD ABS. VAR.ABS.	ALD ERL. VAR. REL.	VAR.TASA (p.p)
IRUN	3.570	12,3%	3.412	11,7%	3.467	11,9%	55	1,6%	+0,2
HONDARRIBIA	593	7,4%	578	7,2%	599	7,4%	21	3,6%	+0,2
BIDASOA BEHEA/ BAJO BIDASOA	4.163	11,2%	3.990	10,8%	4.066	10,9%	76	1,9%	+0,2
GIPUZKOA	32.283	9,2%	31.262	8,9%	32.030	9,1%	768	2,5%	+0,2
EAE/CAE	122.359	11,4%	119.202	11,1%	122.260	11,4%	3.058	2,6%	+0,3

Iturria/Fuente: LANBIDE

Burutua: Bidasoa bizirik /Elaboración: Bidasoa activa

* Población activa a 2020

Bidasoa Behereko langabetuen urtearteko eboluzioa, udalerraren arabera Evolución interanual de la población desempleada del Bajo Bidasoa según municipio, 2020/2021

	ABUZTUA/AGOSTO 2020		ABUZTUA/AGOSTO 2021		ABU.20/ABU.21 AGO.20/AGO.21		
	GUZ/TOT	TASA	GUZ/TOT	TASA*	ALD ABS. VAR.ABS.	ALD ERL. VAR. REL.	VAR.TASA (p.p)
IRUN	4.345	14,9%	3.467	11,9%	-878	-20,2%	-3
HONDARRIBIA	718	8,9%	599	7,4%	-119	-16,6%	-1,5
BIDASOA BEHEA/ BAJO BIDASOA	5.063	13,6%	4.066	10,9%	-997	-19,7%	-2,6
GIPUZKOA	39.822	11,4%	32.030	9,1%	-7.792	-19,6%	-2,3
EAE/CAE	146.450	13,7%	122.260	11,4%	-24.190	-16,5%	-2,3

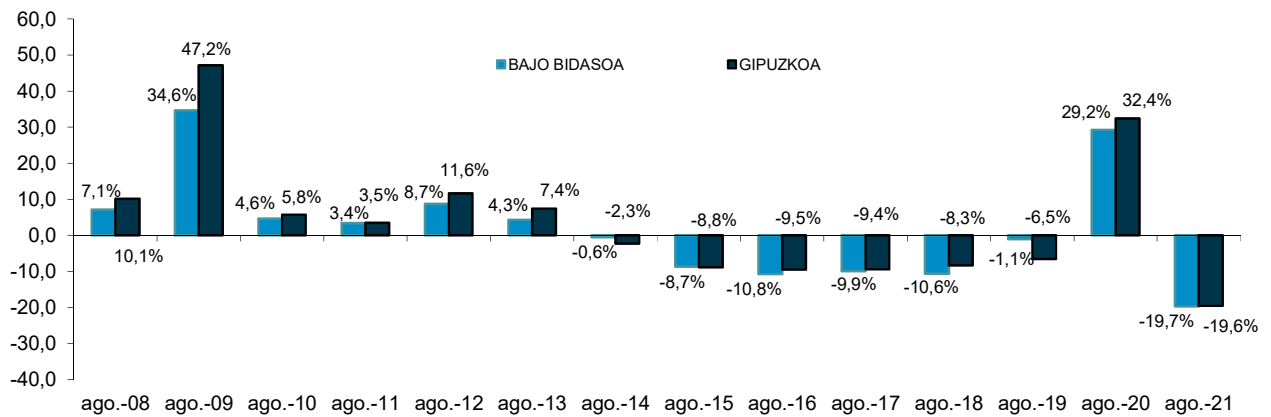
Iturria/Fuente: LANBIDE

Burutua: Bidasoa bizirik /Elaboración: Bidasoa activa

*Población activa a 2020

Abuztuko hilabeteen langabetu portzentajea, aurreko urtearekin alderatuta

Porcentaje de variación de la población desempleada durante los últimos meses de agosto, respecto al año anterior



Bidasoa Behereko langabetuen hileroko eboluzioa, adin eta sexu taldearen arabera

Evolución mensual de la población desempleada del Bajo Bidasoa por grupo de edad y sexo.2021

	UZTAILA/JULIO 2021			ABUZTUA/AGOSTO 2021			ALDAKETA ERLATIBOA UZT.21/ABU.21 VAR. RELATIVA UZT.21/ABU.21		
	G/H	E/M	TOT/GUZT	G/H	E/M	TOT/GUZT	G/H	E/M	TOT/GUZT
< 25 URTE/AÑOS	184	162	346	170	156	326	-7,6%	-3,7%	-5,8%
25-45 URTE/AÑOS	599	901	1.500	621	931	1.552	3,7%	3,3%	3,5%
> 45 URTE/AÑOS	850	1.294	2.144	871	1.317	2.188	2,5%	1,8%	2,1%
GUZTIRA/TOTAL	1.633	2.357	3.990	1.662	2.404	4.066	1,8%	2%	1,9%

Iturria/Fuente: LANBIDE

Burutua: Bidasoa bizirik /Elaboración: Bidasoa activa

Bidasoa Behereko langabetun hileroko eboluzioa, ekonomi jardueraren arabera.

Evolución mensual de la población desempleada del Bajo Bidasoa, por actividad económica 2021

	UZTAILA/JULIO 2021	ABUZTUA/AGOSTO 2021	ALDAKETA ERLATIBOA UZT.21/ABU.21
			VAR. RELATIVA JUL.21/AGO.21
NEKAZARITZA ETA ARRANTZA/ AGRICULTURA Y PESCA	58	60	3,4%
INDUSTRIA	372	387	4%
ERAIKUNTZA/CONSTRUCCIÓN	201	208	3,5%
ZERBITZUAK/SERVICIOS	2.891	2.971	2,8%
AIRRETIK ENPLEGURIK EZ/SIN EMPLEO ANTERIOR	468	440	-6%
GUZTIRA/TOTAL	3.990	4.066	1,9%

Iturria/Fuente: LANBIDE

Burutua: Bidasoa bizirik /Elaboración: Bidasoa activa

Bidasoa Behereko langabetuen urtearteko eboluzioa, ekonomi jardueraren arabera.

Evolución interanual de la población desempleada del Bajo Bidasoa, por actividad económica 2020/2021

	ABUZTUIA/AGOSTO 2020	ABUZTUA/AGOSTO 2021	ALDAKETA ERLATIBOA ABU.20/ABU.21
			VAR. RELATIVA AGO.20/AGO.21
NEKAZARITZA ETA ARRANTZA/ AGRICULTURA Y PESCA	76	60	-21,1%
INDUSTRIA	470	387	-17,7%
ERAIKUNTZA/CONSTRUCCIÓN	307	208	-32,2%
ZERBITZUAK/SERVICIOS	3.667	2.971	-19%
AIRRETIK ENPLEGURIK EZ/SIN EMPLEO ANTERIOR	543	440	-19%
GUZTIRA/TOTAL	5.063	4.066	-19,7%

Iturria/Fuente: LANBIDE

Burutua: Bidasoa bizirik /Elaboración: Bidasoa activa