

Enplegu buletina/ Bidasoa Behea

Boletín de empleo/ Bajo Bidasoa

MAIATZA 2019 MAYO

<https://observatorio.bidasoa-activa.com/es/>

Bidasoa Behereko biztanleriaren hileroko eboluzioa, udalerraren arabera, Evolución mensual de la población desempleada del Bajo Bidasoa según municipio, 2019

	MARTXOA/MARZO 2019		APIRILA/ABRIL 2019		MAIATZA/MAYO 2019		API.19/MAI.19 ABR.19/MAY.19		
	GUZ/TOT	TASA*	GUZ/TOT	TASA*	GUZ/TOT	TASA*	ALD ABS. VAR.ABS.	ALD ERL. VAR. REL.	VAR.TASA (p.p)
IRUN	3.514	12,1%	3.368	11,6%	3.361	11,6%	-7	-0,2%	0
HONDARRIBIA	570	7%	551	6,8%	557	6,9%	6	1,1%	0,1
BIDASOA BEHEA/ BAJO BIDASOA	4.084	11%	3.919	10,6%	3.918	10,6%	-1	0%	0
GIPUZKOA	31.218	9%	30.242	8,7%	29.933	8,7%	-309	-1%	0
EAE/CAE	117.952	11%	115.644	10,8%	113.873	10,7%	-1.771	-1,5%	-0,1

Iturria/Fuente: LANBIDE

Burutua: Bidasoa bizirik /Elaboración: Bidasoa activa

* Población activa a 2018

Bidasoa Behereko langabetuen urtearteko eboluzioa, udalerraren arabera Evolución interanual de la población desempleada del Bajo Bidasoa según municipio, 2018/2019

	MAIATZA/MAYO 2018		MAIATZA/MAYO 2019		MAI.18/MAI.19 MAY.18/MAY.19		
	GUZ/TOT	TASA*	GUZ/TOT	TASA*	ALD ABS. VAR.ABS.	ALD ERL. VAR. REL.	VAR.TASA (p.p)
IRUN	3.581	12,3%	3.361	11,6%	-220	-6,1%	-0,7
HONDARRIBIA	558	6,8%	557	6,9%	-1	-0,2%	0,1
BIDASOA BEHEA/ BAJO BIDASOA	4.139	11,1%	3.918	10,6%	-221	-5,3%	-0,5
GIPUZKOA	32.351	9,3%	29.933	8,7%	-2.418	-7,5%	-0,6
EAE/CAE	122.801	11,5%	113.873	10,7%	-8.928	-7,3%	-0,8

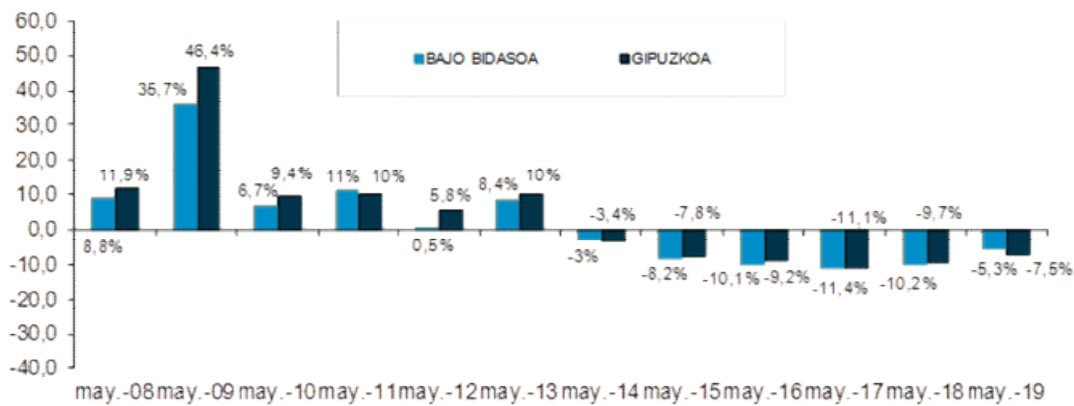
Iturria/Fuente: LANBIDE

Burutua: Bidasoa bizirik /Elaboración: Bidasoa activa

*Población activa a 2018

Maiatzeko hilabeteen langabetu portzentajea, aurreko urtearekin alderatuta

Porcentaje de variación de la población desempleada durante los últimos meses de mayo, respecto al año anterior



Bidasoa Behereko langabetuen hileroko eboluzioa, adin eta sexu taldearen arabera

Evolución mensual de la población desempleada del Bajo Bidasoa por grupo de edad y sexo.2019

	APIRILA/ABRIL 2019			MAIATZA/MAYO 2019			ALDAKETA ERLATIBOA API.19/MAI.19		
	G/H	E/M	TOT/GUZZ	G/H	E/M	TOT/GUZZ	VAR. RELATIVA ABR.19/MAY.19		
							G/H	E/M	TOT/GUZZ
< 25 URTE/AÑOS	167	155	322	167	149	316	0%	-3,9%	-1,9%
25-45 URTE/AÑOS	617	927	1.544	616	916	1.532	-0,2%	-1,2%	-0,8%
> 45 URTE/AÑOS	797	1.256	2.053	803	1.267	2.070	0,8%	0,9%	0,8%
GUZZIRA/TOTAL	1.581	2.338	3.919	1.588	2.332	3.918	0,3%	-0,3%	0%

Iturria/Fuente: LANBIDE

Burutua: Bidasoa bizirik /Elaboración: Bidasoa activa

Bidasoa Behereko langabetuen urtearteko eboluzioa, ekonomi jardueraren arabera.

Evolución interanual de la población desempleada del Bajo Bidasoa, por actividad económica 2018/2019

	MAIATZA/MAYO 2018	MAIATZA/MAYO 2019	ALDAKETA ERLATIBOA MAI.18/MAI.19
			VAR. RELATIVA MAY.18/MAY.19
NEKAZARITZA ETA ARRANTZA/ AGRICULTURA Y PESCA	61	55	-9,8%
INDUSTRIA	404	395	-2,2%
ERAIKUNTZA/CONSTRUCCIÓN	233	210	-9,9%
ZERBITZUAK/SERVICIOS	2.993	2.817	-5,9%
AIRRETIK ENPLEGURIK EZ/SIN EMPLEO ANTERIOR	448	441	-1,6%
GUZTIRA/TOTAL	4.139	3.918	-5,3%

Iturria/Fuente: LANBIDE

Burutua: Bidasoa bizirik /Elaboración: Bidasoa activa

Bidasoa Behereko langabetun hileroko eboluzioa, ekonomi jardueraren arabera.

Evolución mensual de la población desempleada del Bajo Bidasoa, por actividad económica 2019

	APIRILA/ABRIL 2019	MAIATZA/MAYO 2019	ALDAKETA ERLATIBOA API.19/MAI.19
			VAR. RELATIVA ABR.19/MAR.19
NEKAZARITZA ETA ARRANTZA/ AGRICULTURA Y PESCA	55	55	0%
INDUSTRIA	378	395	4,5%
ERAIKUNTZA/CONSTRUCCIÓN	209	210	0,5%
ZERBITZUAK/SERVICIOS	2.843	2.817	-0,9%
AIRRETIK ENPLEGURIK EZ/SIN EMPLEO ANTERIOR	434	441	1,6%
GUZTIRA/TOTAL	3.919	3.918	0%

Iturria/Fuente: LANBIDE

Burutua: Bidasoa bizirik /Elaboración: Bidasoa activa