

Enplegu buletina/ Hondarribia

Boletín de empleo/ Hondarribia

ABUZZTUA 2022 AGOSTO



<https://observatorio.bidasoa-activa.com/es/>

Hondarribiko biztanleriaren hileroko eboluzioa.

Evolución mensual de la población desempleada de Hondarribia, 2022

	EKAINA/JUNIO 2022		UZTAILA/JULIO 2022		ABUZZTUA/AGOSTO 2022		UZT.22/ABU.22 JUL.22/AGO.22		
	GUZ/TOT	TASA	GUZ/TOT	TASA*	GUZ/TOT	TASA*	ALD ABS. VAR.ABS.	ALD ERL. VAR. REL.	VAR.TASA (p.p)
HONDARRIBIA	518	6,4%	504	6,2%	542	6,7%	+38	7,5%	+0,5
BIDASOA BEHEA/ BAJO BIDASOA	3.740	10%	3.724	10%	3.803	10,2%	+79	2,1%	+0,2
GIPUZKOA	29.328	8,3%	29.110	8,2%	29.873	8,5%	+763	2,6%	+0,3
EAE/CAE	111.642	10,4%	111.194	10,3%	113.758	10,6%	+2.564	2,3%	+0,3

Iturria/Fuente: LANBIDE

Burutua: Bidasoa bizirik /Elaboración: Bidasoa activa

* Población activa a 2021

Hondarribiko langabetuen urtearteko eboluzioa.

Evolución interanual de la población desempleada de Hondarribia, 2021/2022

	ABUZZTUA/AGOSTO 2021		ABUZZTUA/AGOSTO 2022		ABU.21/ABU.22 AGO.21/AGO.22		
	GUZ/TOT	TASA	GUZ/TOT	TASA*	ALD ABS. VAR.ABS.	ALD ERL. VAR. REL.	VAR.TASA (p.p)
HONDARRIBIA	599	7,4%	542	6,7%	-57	-9,5%	-0,7
BIDASOA BEHEA/ BAJO BIDASOA	4.066	10,9%	3.803	10,2%	-263	-6,5%	-0,7
GIPUZKOA	32.030	9,1%	29.873	8,5%	-2.157	-6,7%	-0,6
EAE/CAE	122.260	11,4%	113.758	10,6%	-8.502	-7%	-0,8

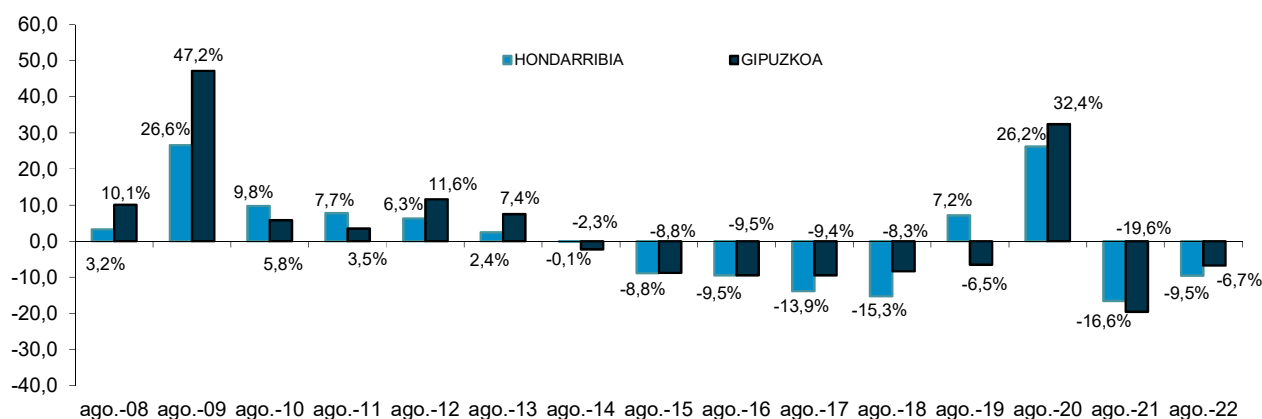
Iturria/Fuente: LANBIDE

Burutua: Bidasoa bizirik /Elaboración: Bidasoa activa

* Población activa a 2021



Abuztuko hilabeteen langabetu portzentajea, aurreko urtearekin alderatuta
Porcentaje de variación de la población desempleada durante los últimos meses de agosto, respecto al año anterior



Hondarribiko langabetuen hileroko eboluzioa, adin eta sexu taldearen arabera
Evolución mensual de la población desempleada de Hondarribia por grupo de edad y sexo. 2022

	UZTAILA/JULIO 2022			ABUZTUA/AGOSTO 2022			ALDAKETA ERLATIBOA UZT.22/ABU.22		
	G/H	E/M	TOT/GUZI	G/H	E/M	TOT/GUZI	VAR. RELATIVA JUL.22/AGO.22		
							G/H	E/M	TOT/GUZI
< 25 IRTE/AÑOS	15	15	30	13	20	33	-13,3%	33,3%	10%
25-45 URTE/AÑOS	71	103	174	70	117	187	-1,4%	13,6%	7,5%
> 45 URTE/AÑOS	114	186	300	118	204	322	3,5%	9,7%	7,3%
GUZTIRA/TOTAL	200	304	504	201	341	542	0,5%	12,2%	7,5%

Iturria/Fuente: LANBIDE

Burutua: Bidasoa bizirik /Elaboración: Bidasoa activa



Hondarribiko langabetun hileroko eboluzioa, ekonomi jardueraren arabera.

Evolución mensual de la población desempleada de Hondarribia, por actividad económica 2022

	UZTAILA/JULIO 2022	ABUZTUA/AGOSTO 2022	ALDAKETA ERLATIBOA UZT.22/ABU.22
			VAR. RELATIVA JUL.22/AGO.22
NEKAZARITZA ETA ARRANTZA/ AGRICULTURA Y PESCA	6	4	-33,3%
INDUSTRIA	35	41	17,1%
ERAIKUNTZA/CONSTRUCCIÓN	20	21	5%
ZERBITZUAK/SERVICIOS	409	440	7,6%
AIRRETIK ENPLEGURIK EZ/SIN EMPLEO ANTERIOR	34	36	5,9%
GUZTIRA/TOTAL	504	542	7,5%

Iturria/Fuente: LANBIDE

Burutua: Bidasoa bizirik /Elaboración: Bidasoa activa

Hondarribiko langabetuen urtearteko eboluzioa, ekonomi jardueraren arabera.

Evolución interanual de la población desempleada de Hondarribia, por actividad económica 2021/2022

	ABUZTUA/AGOSTO 2021	ABUZTUA/AGOSTO 2022	ALDAKETA ERLATIBOA ABU.21/ABU.22
			VAR. RELATIVA AGO.21/AGO22
NEKAZARITZA ETA ARRANTZA/ AGRICULTURA Y PESCA	10	4	-60%
INDUSTRIA	46	41	-10,9%
ERAIKUNTZA/CONSTRUCCIÓN	15	21	40%
ZERBITZUAK/SERVICIOS	479	440	-8,1%
AIRRETIK ENPLEGURIK EZ/SIN EMPLEO ANTERIOR	49	36	-26,5%
GUZTIRA/TOTAL	599	542	-9,5%

Iturria/Fuente: LANBIDE

Burutua: Bidasoa bizirik /Elaboración: Bidasoa activa