

Kontratazioa/ Bidasoa Behea

Contratación/ Bajo Bidasoa

EKAINA 2022 JUNIO

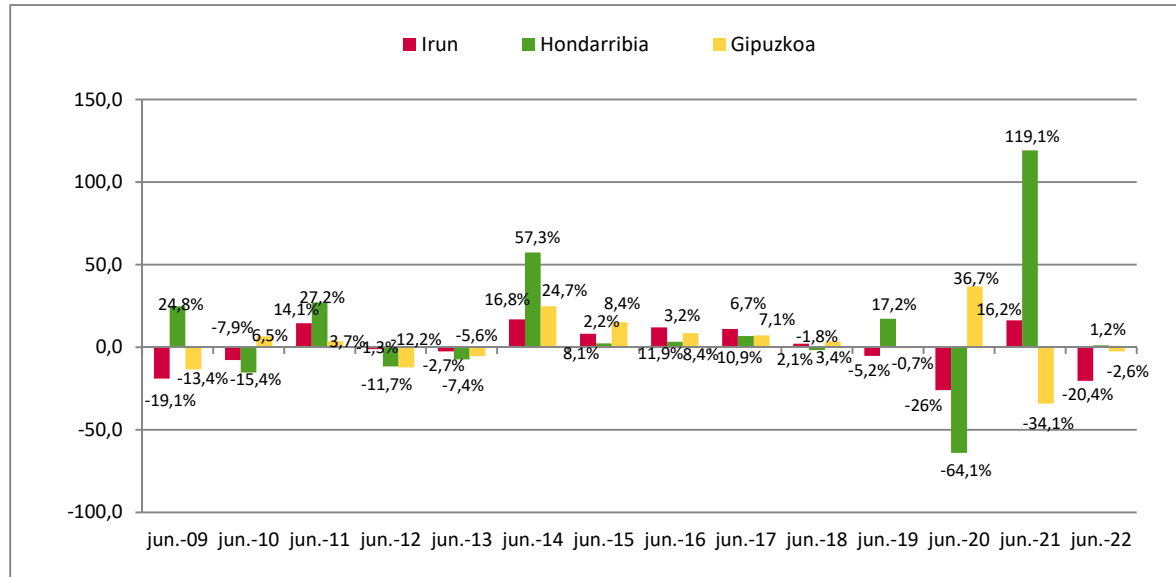
Bidasoa Beherean egin diren kontratuen hilez hileko bilakaera, udalerrika
Evolución mensual de contratos realizados en el Bajo Bidasoa, según municipio.2022

	APIRILA/ABRIL 2022			MAIATZA/MAYO 2022			EKAINA/JUNIO 2022			aldaketa erlatiboa - mai.22/ eka.22 variación relativa - may.22/ jun.22		
	B.betik. Indef.	Ald.bat Temp.	guztira totales	B.betik. Indef.	Ald.bat Temp.	guztira totales	B.betik. Indef.	Ald.bat Temp.	guztira totales	B.betik. Indef.	Ald.bat. Temp.	guztira totales
	IRUN	409	581	990	567	736	1.303	530	803	1.333	-6,5%	9,1%
HONDARRIBIA	114	220	334	121	332	453	203	307	510	67,8%	-7,5%	12,6%
BAJO BIDASOA BEHEREA	523	801	1.324	688	1.068	1.756	733	1.110	1.843	6,5%	3,9%	5%
GIPUZKOA	8.016	9.119	17.135	6.005	14.224	20.229	7.684	17.439	25.123	28%	22,6%	24,2%

Bidasoa Beherean egin diren kontratuen urtez urteko bilakaera, udalerrika
Evolución anual de contratos realizados en el Bajo Bidasoa, según municipio.2021/2022

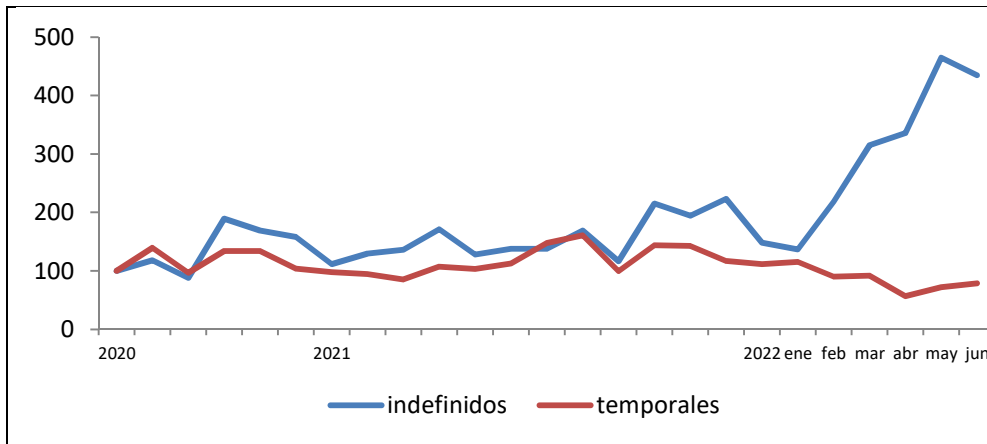
	EKAINA/JUNIO 2021			EKAINA/JUNIO 2022			aldaketa erlatiboa - eka.21/ eka.22 variación relativa - eka.21/ eka.22		
	B.betik. Indef.	Ald.bat. Temp.	guztira totales	B.betik. Indef.	Ald.bat. Temp.	guztira totales	B.betik. Indef.	Ald.bat. Temp.	guztira totales
	IRUN	168	1.506	1.674	530	803	1.333	215,5%	-46,7%
HONDARRIBIA	27	477	504	203	307	510	651,9%	-35,6%	1,2%
BAJO BIDASOA BEHEREA	195	1.983	2.178	733	1.110	1.843	275,9%	-44%	-15,4%
GIPUZKOA	2.425	23.362	25.787	7.684	17.439	25.123	216,9%	-25,4%	-2,6%

Azken urteetako ekainaren egin diren kontratuen aldaketaren portzentajea, aurreko urtekoarekin alderatuta.
 Porcentaje de variación de los contratos realizados durante los últimos meses de junio, respecto al año anterior

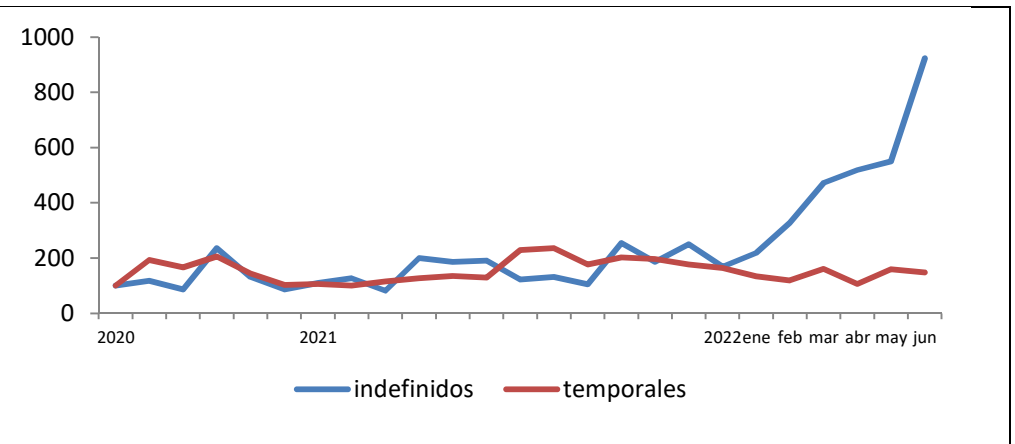


Kontratu mugagabeen eta aldi baterakoen bilakaera / Evolución de los contratos indefinidos y temporales

IRUN



HONDARRIBIA



Bidasoa Beherean egin diren kontratuen hilez hileko bilakaera, udalerrika, ekonomia-jardueraren arabera.
Evolución intermensual de contratos realizados en el Bajo Bidasoa, según municipio por actividad económica. 2022

	MAIATZA/MAYO 2022				EKAINA/JUNIO 2022				aldaketa erlatiboa - mai.22/ eka.22			
	Ag/pes	indu	Constru.	Servic.	Ag/pes	indu	Constr.	Servic.	variación relativa - may.22/ jun.22			
	Ag/pes	Indu	Constr.	Servic.	Ag/pes	Indu	Constr.	Servic.	Ag/pes	Indu	Constr.	Servic.
IRUN	5	120	51	1.127	3	150	44	1.136		25%	-13,7%	0,8%
HONDARRIBIA	4	3	7	439	26	8	5	471		166,7%	-28,7%	7,3%
BAJO BIDASOA BEHEREA	9	123	58	1.566	29	158	49	1.607		28,5%	-15,5%	2,6%
GIPUZKOA	126	2.959	588	16.556	187	4.067	595	20.274		37,4%	1,2%	22,5%

Bidasoa Beherean egin diren kontratuen urtez urteko bilakaera, udalerrika, ekonomia-jardueraren arabera.
Evolución interanual de contratos realizados en el Bajo Bidasoa, según municipio por actividad económica. 2021/2022

	EKAINA/JUNIO 2021				EKAINA/JUNIO 2022				aldaketa erlatiboa - eka.21/ eka.22			
	Ag/pes	indu	Constru.	Servic.	Ag/pes	indu	Constr.	Servic.	variación relativa - jun.21/ jun.22			
	Ag/pes	Indu	Constr.	Servic.	Ag/pes	Indu	Constr.	Servic.	Ag/pes	Indu	Constr.	Servic.
IRUN	5	204	57	1.408	3	150	44	1.136		-26,5%	-22,8%	-19,3%
HONDARRIBIA	13	6	7	478	26	8	5	471		33,3%	-28,6%	-1,5%
BAJO BIDASOA BEHEREA	18	210	64	1.886	29	158	49	1.607		-24,8%	-23,4%	-14,8%
GIPUZKOA	135	4.285	717	20.650	187	4.067	595	20.274		-5,1%	-17%	-1,8%

Bidasoa Beheran egin diren kontratuen urtez urteko bilakaera, udalerrika, sexuaren arabera
Evolución interanual de contratos realizados en el Bajo Bidasoa, según municipio según sexo. 2021/2022

	EKAINA/JUNIO 2021			EKAINA/JUNIO 2022			aldaketa erlatiboa - eka.21/ eka.22		
							variación relativa - jun.21/ jun.22		
	G/H	E/M	Guzt/total	G/H	E/M	Guzt/total	G/H	E/M	Guzt/total
IRUN	815	859	1.674	680	653	1.333	-16,6%	-24%	-20,4%
HONDARRIBIA	213	291	504	235	275	510	10,3%	-5,5%	1,2%
BAJO BIDASOA BEHERA	1.028	1.150	2.178	915	928	1.843	-11%	-19,3%	-15,4%
GIPIZKOA	12.346	13.441	25.787	12.366	12.757	25.123	0,2%	-5,1%	-2,6%

Bidasoa Beheran egin diren kontratuen urtez urteko bilakaera, adin eta sexu taldearen arabera.
Evolución interanual de contratos realizados en el Bajo Bidasoa, por grupo de edad y sexo. 2021/2022

	EKAINA/JUNIO 2021			EKAINA/JUNIO 2022			aldaketa erlatiboa - eka.21/ eka.22		
							variación relativa - jun.21/ jun.22		
	G/H	E/M	Guzt/total	G/H	E/M	Guzt/total	G/H	E/M	Guzt/total
< 25 urte/años	341	265	606	323	267	590	-5,3%	0,8%	-2,6%
25-45 urte/años	515	542	1.057	412	412	824	-20%	-24%	-22%
>45 urte/años	172	343	515	180	249	429	4,7%	-27,4%	-16,7%
Guztira/total	1.028	1.150	2.178	915	928	1.843	-11%	-19,3%	-15,4%

Bidasoa Beheran egin diren Iraupen Mugatuko Kontratuen urtez urteko bilakaera.
Evolución interanual de los Contratos Duración Determinada de la comarca del Bajo Bidasoa. 2021/2022

	EKAINA/JUNIO 2021	EKAINA/JUNIO 2022
Event circ.producción/aldi baterakoak	62,4%	71%
Interinidad/bitartekoa (ahora sustitución)	18,5%	27%
Por obra o serv./obra edo serv.zehaztua	16,8%	0%
Otros/bestelakoak	2,3%	2%