

# Kontratazioa/ Bidasoa Behea

## Contratación/ Bajo Bidasoa

MAYO 2023 MAIATZA

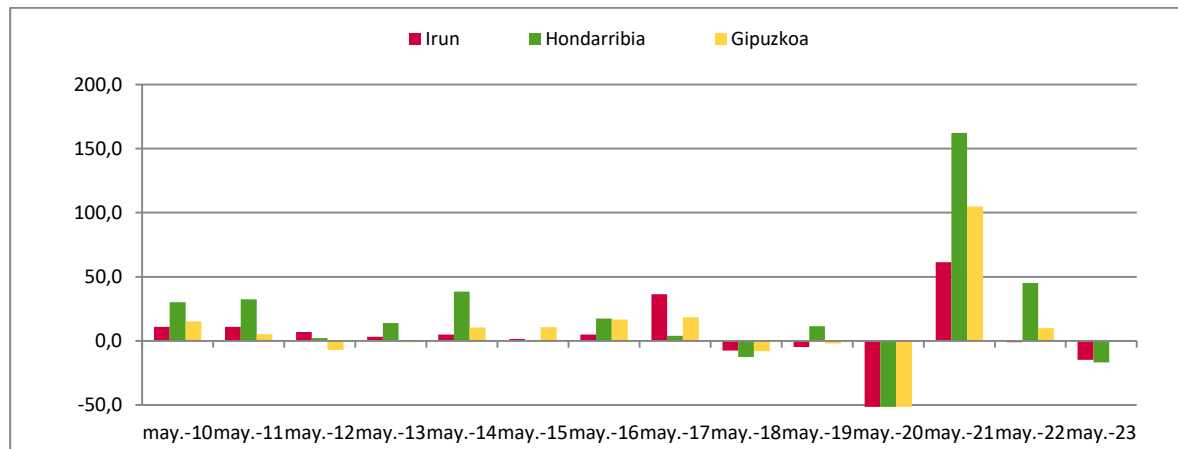
Bidasoa Beherean egin diren kontratuen hilez hileko bilakaera, udalerrika  
Evolución mensual de contratos realizados en el Bajo Bidasoa, según municipio.2023

	MARTXOA/MARZO 2023			APIRILA/ABRIL 2023			MAIATZA/MAYO 2023			aldaketa erlatiboa - api.23/ mai.23 variación relativa - abr.23/ may.23		
	B.betik. Indef.	Ald.bat Temp.	guztira totales	B.betik. Indef.	Ald.bat Temp.	guztira totales	B.betik. Indef.	Ald.bat Temp.	guztira totales	B.betik. Indef.	Ald.bat. Temp.	guztira totales
IRUN	477	668	1.145	344	558	902	460	649	1.109	33,7%	16,3%	22,9%
HONDARRIBIA	135	247	382	76	211	287	124	253	377	63,2%	19,9%	31,4%
BAJO BIDASOA BEHEREA	612	915	1.527	420	769	1.189	584	902	1.486	39,0%	17,3%	25,0%
GIPUZKOA	5.821	14.783	20.604	4.263	11.649	15.9012	5.722	14.369	20.091	34,2%	23,3%	26,3%

Bidasoa Beherean egin diren kontratuen urtez urteko bilakaera, udalerrika  
Evolución anual de contratos realizados en el Bajo Bidasoa, según municipio.2022/2023

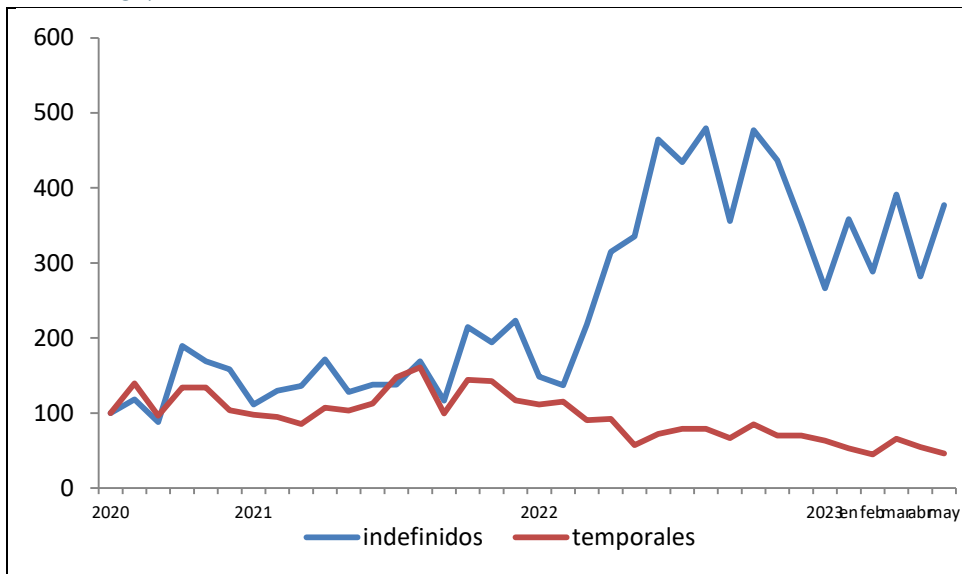
	MAIATZA/MAYO 2022			MAIATZA/MAYO 2023			aldaketa erlatiboa - mai.22/ mai.23 variación relativa - may.22/may.23		
	B.betik. Indef.	Ald.bat. Temp.	guztira totales	B.betik. Indef.	Ald.bat. Temp.	guztira totales	B.betik. Indef.	Ald.bat. Temp.	guztira totales
IRUN	567	736	1.303	460	649	1.109	-18,9%	-11,8%	-14,9%
HONDARRIBIA	121	332	453	124	253	377	2,5%	-23,8%	-16,8%
BAJO BIDASOA BEHEREA	688	1.068	1.756	584	902	1486	-15,1%	-15,5%	-15,4%
GIPUZKOA	6.005	14.224	20.229	5.722	14.369	20.091	-4,7%	1,0%	-0,7%

Azken urteetako maiatzaren egin diren kontratuen aldaketaren portzentajea, aurreko urtekoarekin alderatuta.  
 Porcentaje de variación de los contratos realizados durante los últimos meses de mayo, respecto al año anterior

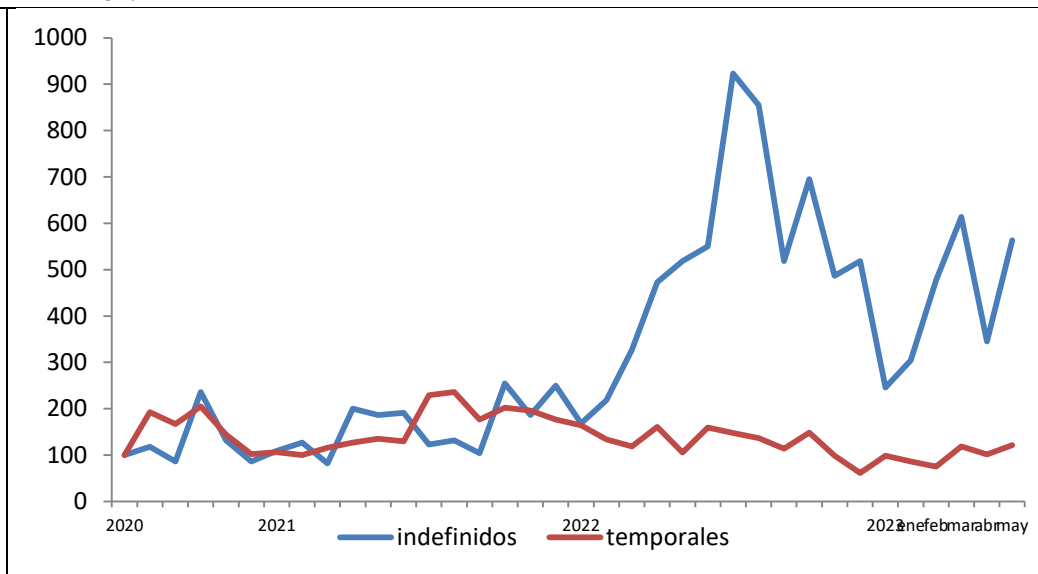


Kontratu mugagabeen eta aldi baterakoen bilakaera / Evolución de los contratos indefinidos y temporales

**IRUN**



**HONDARRIBIA**



Bidasoa Beherean egin diren kontratuen hilez hileko bilakaera, udalerrrika, ekonomia-jardueraren arabera.  
Evolución intermensual de contratos realizados en el Bajo Bidasoa, según municipio por actividad económica. 2023

	APIRILA/ABRIL 2023				MAIATZA/MAYO 2023				aldaketa erlatiboa - api.23/ mai.23 variación relativa - abr.23/ may.23			
	Ag/pes	indu	Constru.	Servic.	Ag/pes	indu	Constr.	Servic.	Ag/pes	Indu	Constr.	Servic.
IRUN	3	71	33	795	2	102	54	951		43,7%	63,6%	19,6%
HONDARRIBIA	5	4	1	277	10	2	3	362		-50,0%	200,0%	30,7%
BAJO BIDASOA BEHEREA	8	75	34	1.072	12	104	57	1.313		38,7%	67,6%	22,5%
GIPUZKOA	92	2.307	337	13.176	93	2.988	459	16.551		29,5%	36,2%	25,6%

Bidasoa Beherean egin diren kontratuen urtez urteko bilakaera, udalerrrika, ekonomia-jardueraren arabera.  
Evolución interanual de contratos realizados en el Bajo Bidasoa, según municipio por actividad económica. 2022/2023

	MAIATZA/MAYO 2022				MAIATZA/MAYO 2023				aldaketa erlatiboa - mai.22/ mai.23 variación relativa - may.22/ may.23			
	Ag/pes	indu	Constru.	Servic.	Ag/pes	indu	Constr.	Servic.	Ag/pes	indu	Constr.	Servic.
IRUN	5	120	51	1.127	2	102	54	951		-15,0%	5,9%	-15,6%
HONDARRIBIA	4	3	7	439	10	2	3	362		-33,3%	-57,1%	-17,5%
BAJO BIDASOA BEHEREA	9	123	58	1.566	12	104	57	1.313		-15,4%	-1,7%	-16,2%
GIPUZKOA	126	2.959	588	16.556	93	2.988	459	16.551		1,0%	-21,9%	0,0%

Bidasoa Beheran egin diren kontratuen urtez urteko bilakaera, udalerrrika, sexuaren arabera  
Evolución interanual de contratos realizados en el Bajo Bidasoa, según municipio según sexo. 2022/2023

	MAIATZA/MAYO 2022			MAIATZA/MAYO 2023			aldaketa erlatiboa - mai.22/ mai.23 variación relativa - may.22/ may.23		
	G/H	E/M	Guzt/total	G/H	E/M	Guzt/total	G/H	E/M	Guzt/total
IRUN	670	633	1303	516	593	1.109	-23,0%	-6,3%	-14,9%
HONDARRIBIA	187	266	453	135	242	377	-27,8%	-9,0%	-16,8%
BAJO BIDASOA BEHERA	857	899	1.756	651	835	1.486	-24,0%	-7,1%	-15,4%
GIPUZKOA	9.784	10.445	20.229	9.628	10.463	20.091	-1,6%	0,2%	-0,7%

Bidasoa Beheran egin diren kontratuen urtez urteko bilakaera, adin eta sexu taldearen arabera.  
Evolución interanual de contratos realizados en el Bajo Bidasoa, por grupo de edad y sexo. 2022/2023

	MAIATZA/MAYO 2022			MAIATZA/MAYO 2023			aldaketa erlatiboa - mai.22/ mai.23 variación relativa - may.22/ may.23		
	G/H	E/M	Guzt/total	G/H	E/M	Guzt/total	G/H	E/M	Guzt/total
	< 25 urte/años	242	202	444	176	180	356	-27,3%	-10,9%
25-45 urte/años	417	408	825	323	422	745	-22,5%	3,4%	-9,7%
>45 urte/años	198	289	487	152	233	385	-23,2%	-19,4%	-20,9%
<b>Guztira/total</b>	<b>857</b>	<b>899</b>	<b>1.756</b>	<b>651</b>	<b>835</b>	<b>1.486</b>	<b>-24,0%</b>	<b>-7,1%</b>	<b>-15,4%</b>

Bidasoa Beheran egin diren Iraupen Mugatuko Kontratuen urtez urteko bilakaera.  
Evolución interanual de los Contratos Duración Determinada de la comarca del Bajo Bidasoa. 2022/2023

	MAIATZA/MAYO 2022	MAIATZA/MAYO 2023
Event circ.producción/aldi baterakoak	67,5%	60%
Interinidad/bitartekoa	30,0%	37%
Otros/bestelakoak	2,5%	3%

